



**Nombre del alumno: Miriam Alejandra García
Alfonzo.**

Nombre del profesor: Luz Elena Cervantes Monroy.

Materia: Salud pública.

Grado: 7°

Grupo: LN7.

Comitán de Domínguez Chiapas, a **08 de Octubre del 2024.**



DEMOGRAFÍA Y EPIDEMIOLOGÍA

UNIDAD II



Definición de Demografía

Estudia estadísticamente la estructura y dinámica de las poblaciones, enfocándose en procesos de formación, conservación y desaparición.



Procesos Demográficos

Incluyen fecundidad, mortalidad y migración (emigración e inmigración).

División de la Demografía

Demografía Estática

Analiza las poblaciones en un momento específico.

Dimensión Territorio
Estructura Poblacional

Demografía Dinámica

Estudia la evolución de las poblaciones humanas a lo largo del tiempo.

Natalidad Mortalidad
Factores Sociales Movilidad
Trabajo



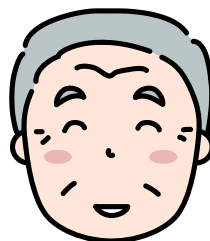
ENFOQUES DE RIESGO

Definición de Estimación de Riesgo

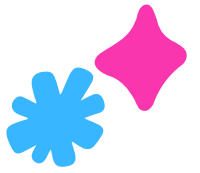
características que perfilan a grupos vulnerables, compuestos por individuos en situación de indefensión o inseguridad, propensos a déficits sociales, económicos, políticos y culturales.

Factores

- Pobreza
- Desestructuración familiar
- Precariedad en salud
- Adultos mayores



RELACIONES ENTRE ECONOMÍA Y SALUD



Desarrollo Económico

Proceso complejo con múltiples connotaciones.

Salud Pública

Se basa en la mejora de la salud poblacional.

Crecimiento Económico

Determinante básico de las condiciones de salud.

Servicios de Salud

Mejora y expansión vinculadas al crecimiento económico.

PRINCIPIOS BÁSICOS DE ECONOMÍA Y SU RELACIÓN CON LA SALUD

Definición de Economía

Ciencia que estudia cómo los seres humanos satisfacen sus necesidades materiales ilimitadas con recursos escasos.



Ramas de la Economía

Microeconomía

Macroeconomía



PRINCIPALES RECURSOS ECONÓMICOS PARA LA SALUD



La planificación sanitaria



Las cuentas nacionales de salud (CNS)



Contabilidad



Evaluación económica



Farmacoeconomía

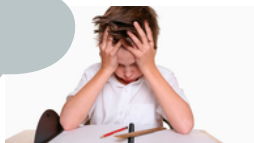


Investigación



FACTORES QUE INFLUYEN IMPOSITIVAMENTE O NEGATIVAMENTE EN LA COMUNIDAD

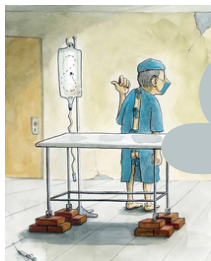
Mala educación



Ingresos insuficientes



Mal acceso a la salud



Vivienda deficiente



BIBLIOGRAFÍA

Universidad del sureste (2024). Antología de Salud pública (pp 26-72). Pdf.
<https://plataformaeducativauds.com.mx/assets/docs/libro/LNU/424f1bec842a0cb3a00e11f59fa08dc9-LC-LNU703%20SALUD%20PUBLICA.pdf>