



UNIVERSIDAD DEL SURESTE

UDS

MATERIA:

**SALUD PUBLICA**

PROFESORA:

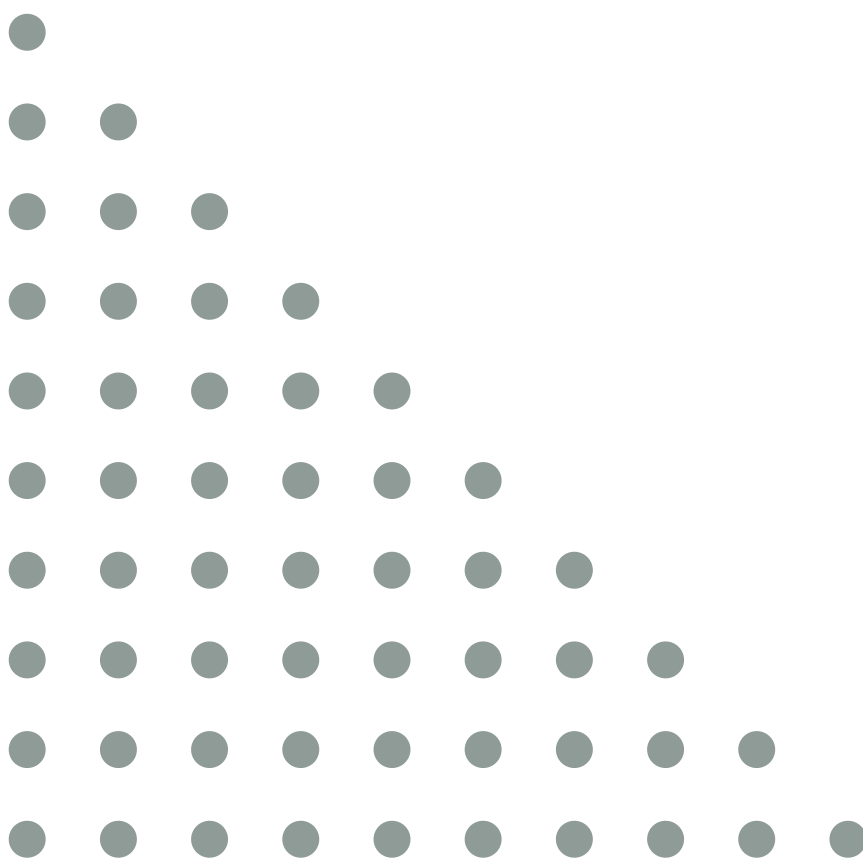
DRA. LUZ ELENA CERVANTES MONROY

**SUPER NOTA**

ALUMNO:

JONATHAN JIMENEZ  
GOMEZ

7° CUATRIMESTRE



# BASES CONCEPTUALES DE ENFERMERÍA COMUNITARIA.

se fundamenta en las necesidades y problemas de salud prioritarios de la población desde los procesos participantes.

## ENFOQUES DE ATENCIÓN DE LA ENFERMERÍA COMUNITARIA

El enfoque comunitario está orientado a disminuir las distancias entre los profesionales de salud y la comunidad, utilizando todo el potencial disponible en la misma

## ROLES QUE CUMPLE LA ENFERMERÍA COMUNITARIA

realizan tareas clínicas y no clínicas para supervisar el bienestar de las personas y los grupos.



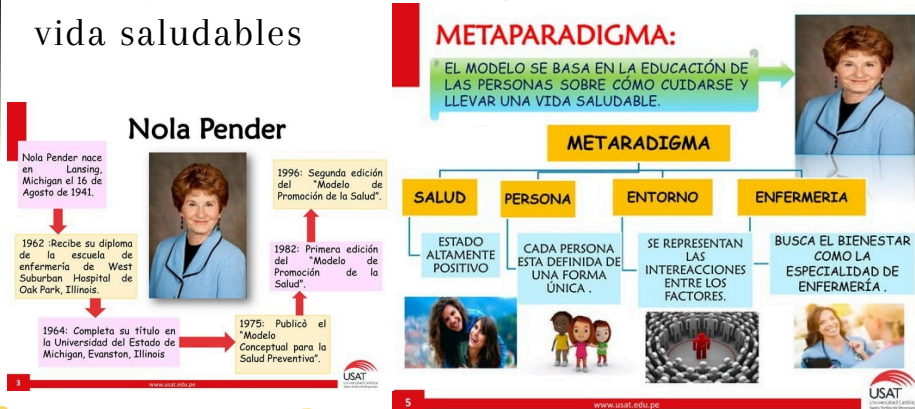
## MODELOS Y TEORÍAS DE ENFERMERÍA COMUNITARIA.

Los modelos y teorías de enfermería comunitaria describen, establecen y examinan los fenómenos de la práctica de enfermería



## MODELO DE PROMOCIÓN DE LA SALUD DE NOLA PENDER.

teoría que busca comprender los comportamientos humanos relacionados con la salud y orientar hacia la generación de estilos de vida saludables

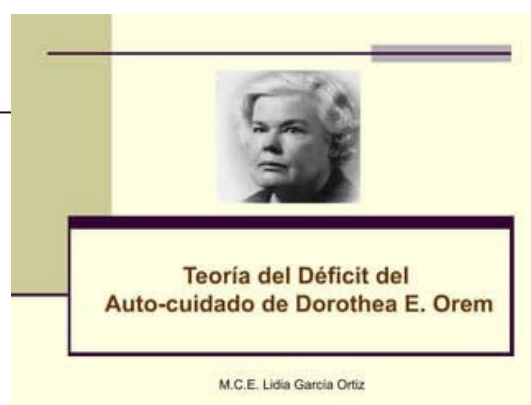


## TEORÍA DE LA ENFERMERÍA TRANSCULTURAL DE MADELEINE LEININGER.

se basa en la idea de que la cultura, los valores y las creencias de las personas son importantes para su salud

## TEORÍA DEL DÉFICIT DEL AUTO-CUIDADO DOROTHEA OREM.

se centra en la capacidad de los individuos para llevar a cabo actividades de autocuidado necesarias para mantener su salud y bienestar



## MODELO DE SISTEMAS BETTY NEUMAN.

teoría de enfermería que considera a los pacientes como sistemas completos que interactúan con factores estresantes internos y externos.

### Referencias:

Apuntes de la materia salud pública unidad 3 (2024)