

# UDS

## SALUD PUBLICA

Profesora: Dra. Luz Elena Cervantes Monroy

Alumno: Carlos Armando Torres de León

7mo cuatrimestre en nutrición

### Situación demográfica y epidemiológica

Demografía estática: Analiza las poblaciones en un momento determinado, considerando su dimensión (número de habitantes), territorio (área geográfica) y estructura (edad, sexo, estado civil, etc.).



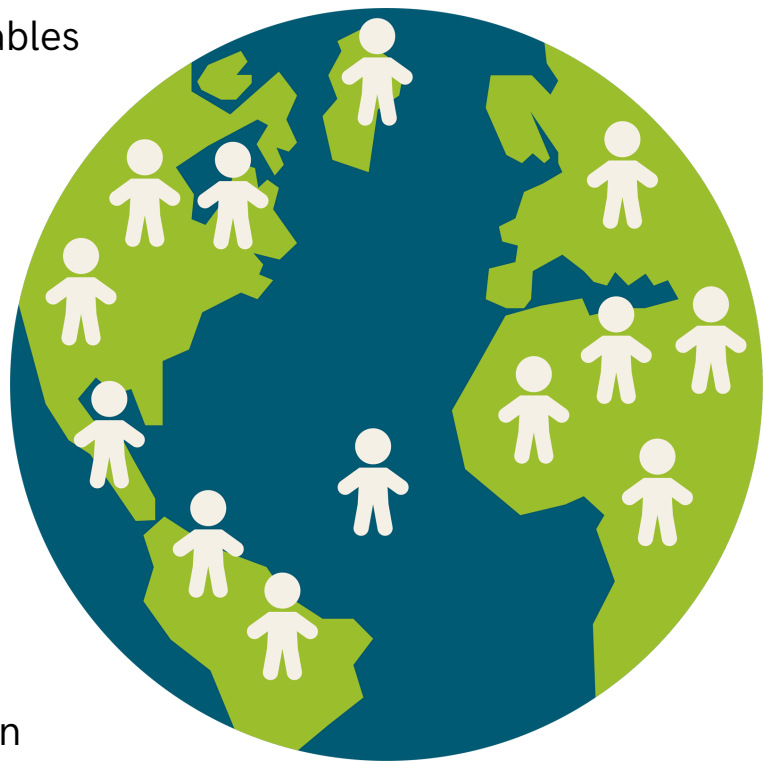
Demografía dinámica: Examina la evolución de las poblaciones a lo largo del tiempo y los factores que modifican su tamaño y distribución, como natalidad, mortalidad, envejecimiento y migración.

### Características demográficas y epidemiológicas de la población

El enfoque de riesgo identifica a grupos vulnerables, afectados por factores como pobreza, salud precaria y falta de apoyo social. En demografía, estos riesgos se asocian a variables como edad o condiciones de vida.

Principales riesgos en adultos mayores:

1. Mayores de 75 años: Enfrentan altos riesgos sociodemográficos.
2. Ancianos que viven solos: Sufren aislamiento, falta de apoyo familiar y problemas económicos.
3. Ancianos enfermos graves: Necesitan cuidados permanentes y suelen ser institucionalizados.
4. Matrimonios de ancianos solos: Carecen de apoyo familiar, lo que afecta su bienestar y salud.

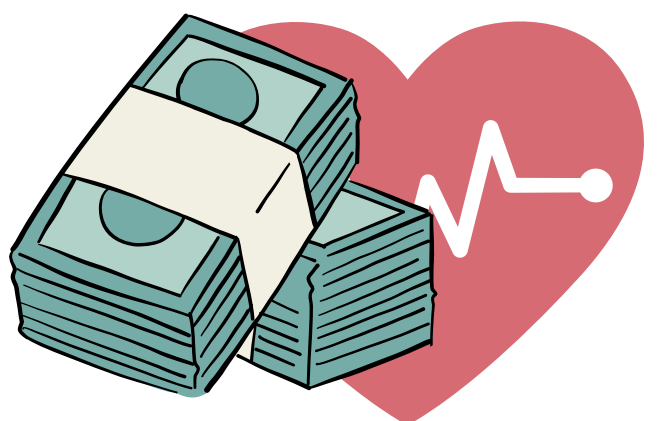


### Principios básicos de economía y su relación con la salud

Se usan modelos para analizar situaciones, formular hipótesis y tomar decisiones basadas en las mejores opciones. La economía se divide en:

1. Microeconomía: Estudia decisiones individuales.

Macroeconomía: Analiza la economía a gran escala.



## Principales recursos económicos para la salud

La economía de la salud estudia cómo asignar eficientemente los recursos para mejorar la salud, reduciendo costos y mejorando la calidad de vida. Está vinculada al bienestar social y al crecimiento económico. La pobreza afecta negativamente la salud, y mejorar las condiciones sanitarias de los pobres aumenta su productividad.



## Interacción entre personas y comunidad

La participación comunitaria es clave en la Atención Primaria de Salud (APS), especialmente en áreas marginadas. En 1978, en la Conferencia de Alma-Ata, se impulsó la APS para garantizar salud para todos, con el apoyo de 134 países. En México, se destacó la participación comunitaria en el autocuidado de la salud como fundamental para el bienestar.

La APS se basa en asistencia esencial, accesible y socialmente aceptable. La comunidad, definida como grupos con intereses comunes y solidaridad, debe involucrarse activamente en mejorar su propia salud mediante autorresponsabilidad y autodeterminación.



## Factores que influyen impositivamente o negativamente en la comunidad

- Educación: Un mayor nivel educativo favorece decisiones saludables, como hacer ejercicio o acudir al médico regularmente, y se asocia con mejores trabajos y beneficios como seguro médico.
- Ingresos: Las personas con mayores ingresos tienden a tener mejor salud, acceso a alimentos saludables, espacios seguros para el ejercicio y atención médica de calidad.
- Vivienda: Condiciones deficientes como moho o plagas pueden perjudicar la salud. Un vecindario seguro y próspero fomenta una vida más saludable.
- Acceso a la salud: Tener seguro médico y medios para acceder a los servicios es crucial para la prevención de enfermedades. La falta de transporte o de recursos financieros puede limitar este acceso.



(S/f). Com.mx. Recuperado el 13 de octubre de 2024, de

<https://plataformaeducativauds.com.mx/assets/docs/libro/LNU/424f1bec842a0cb3a00e11f59fa08dc9-LC-LNU703%20SALUD%20PUBLICA.pdf>