



Nutrición 7^ºA
UNIDAD II

SALUD PÚBLICA

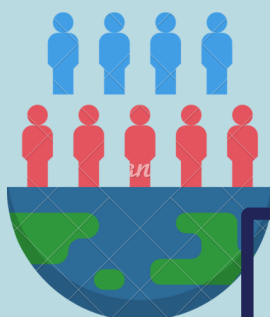


Maestra: Luz Elena Cervantes
Monroy
Alumn. Karol Figueroa Morales

DEMOGRAFÍA

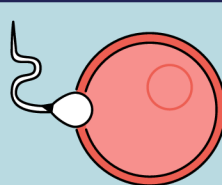
DEFINICIÓN

Estudia estadísticamente la estructura y dinámica de las poblaciones, enfocándose en procesos de formación, conservación y desaparición.



PROCESOS

Incluyen fecundidad, mortalidad y migración (emigración e inmigración).



DIVISIÓN

ESTÁTICA

Analiza las poblaciones en un momento específico.



DINÁMICA

Estudia la evolución de las poblaciones humanas a lo largo del tiempo.



ENFOQUES DE RIESGO

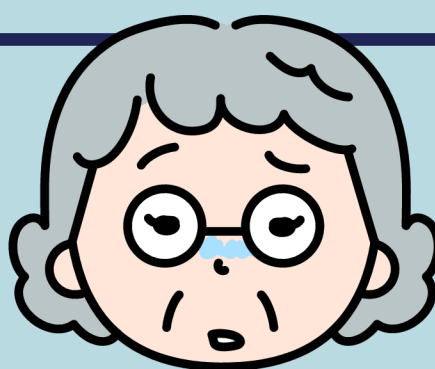
ESTIMACIÓN DE RIESGO

Características que perfilan a grupos vulnerables, compuestos por individuos en situación de indefensión o inseguridad, propensos a déficits sociales, económicos, políticos y culturales.



FACTORES

- Pobreza
- Desestructuración familiar
- Precariedad en salud
- Adultos mayores



RELACIONES ENTRE ECONOMÍA Y SALUD

DESARROLLO ECONÓMICO

Proceso complejo con múltiples connotaciones.



CRECIMIENTO ECONÓMICO

Determinante básico de las condiciones de salud.

SALUD PÚBLICA

Se basa en la mejora de la salud poblacional.



SERVICIOS DE SALUD

Mejora y expansión vinculadas al crecimiento económico.

PRINCIPIOS BÁSICOS DE ECONOMÍA Y SU RELACIÓN CON LA SALUD

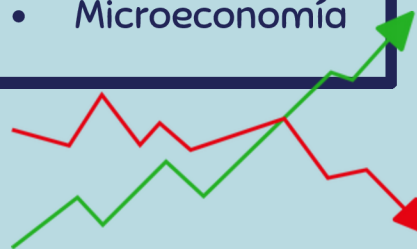
ECONOMÍA

Ciencia que estudia cómo los seres humanos satisfacen sus necesidades materiales limitadas con recursos escasos.



RAMAS

- Macroeconomía
- Microeconomía



PRINCIPALES RECURSOS ECONÓMICOS PARA LA SALUD

LA PLANIFICACIÓN SANITARIA



LAS CUENTAS NACIONALES DE SALUD (CNS)



CONTABILIDAD



EVALUACIÓN ECONÓMICA



FARMACOECONOMÍA



INVESTIGACIÓN



FACTORES QUE INFLUYEN IMPOSITIVAMENTE O NEGATIVAMENTE EN LA COMUNIDAD

MALA EDUCACIÓN



MAL ACCESO A LA SALUD



INGRESOS INSUFICIENTES



VIVIENDA DEFICIENTE

