

**Nombre de la alumna: Hilary
Ariadne Guillén Maldonado**



**Profesora: Julibeth Martinez
Guillén**



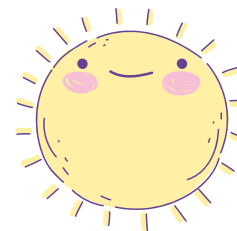
**Tema: Alimentación artificial y
complementaria del lactante.**



Actividad: cuadro sinóptico



Alimentación artificial y complementaria del lactante



Tipos de leche, cho y aceites para uso infantil

Tipos:

- Fórmulas a base de soya
- Fórmulas hipoalergénicas (de hidrolizado de proteína)
- Fórmula anti-estreñimiento (AE)
- Aceite vegetal de aguacate
- Aceite de lavanda

Se realiza utilizando la proteína de la soya, en lactantes con galactosemia, se deben usar fórmulas a base de soya y también para bebés que no pueden consumir la lactosa

Este tipo de fórmulas puede ser útil para bebés que tengan alergias a la proteína de la leche y para aquellas con salpullidos y sibilancias (silbidos al respirar) causadas por alergias.

Contiene una mayor proporción (45%) de ácido palmítico en posición beta, de forma que la composición de las grasas sea más similar a la leche humana.

Es uno de los aceites más hidratantes que existen. Es un remedio excelente para ayudar a los bebés a dormir relajados y prevenir los mocos tan habituales a estas edades o para combatirlos cuando ya están.

El aceite esencial de lavanda es uno de los pocos que se pueden aplicar directamente en la piel (sin diluir), y es perfectamente apto para bebés, embarazadas y todo tipo de personas, sobre todo por sus gran polivalencia y sus muchas aplicaciones.

Composición de fórmulas lácteas e indicadores

El contenido de grasas entre la leche humana y la de vaca no tiene gran diferencia en la cantidad, pero sí en la calidad y porcentaje de absorción. La cantidad de grasas en las fórmulas infantiles de inicio oscila entre 3,3 y 4 g/ dl para aportar lo que hoy se considera recomendable: una proporción de 4,4 a 6,0 g/ 100 Kcal.



Fórmulas lácteas: horarios, volumen

Las indicaciones de las fórmulas lácteas se le va dando de 3 a 6 onzas de leche en un biberón se le calcula que 2 cucharaditas de la leche que trae el bote se le puede añadir al biberón para él bebe y cumpla con los requerimientos.

Tipos de fórmulas:

- NAN OPTIPRO
- NAN PRO
- NIDAL BEBE
- NUTRILON PREMIUM



Bibliografía:

UDS. 2024. Antología de nutrición en el embarazo y lactancia.
<https://plataformaeducativauds.com.mx/>

