

# Tipos de leches, cho, y aceites para uso infantil.

## FÓRMULAS A BASE DE SOYA

Elaboradas con proteínas de soya; sin lactosa



### RECOMENDACIONES

- Preferible usar fórmulas de leche de vaca.
- Amamantamiento recomendado si se evita proteína animal.

### LIMITACIONES

- No ayudan con alergias a leche o cólicos.
- Posible alergia cruzada con leche de soya.



### USOS

- Para lactantes con galactosemia.
- Bebés con dificultad para digerir lactosa (raro en <12 meses)

## FÓRMULAS HIPOALERGÉNICAS



- Útiles para alergias a proteína de leche.
- Más costosas que fórmulas comunes.



## FÓRMULA ANTI-ESTREÑIMIENTO



- Alta proporción de ácido palmítico en posición beta.
- Composición similar a leche humana.

### AÑADIDOS



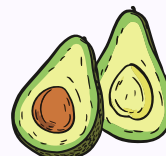
- Fructooligosacáridos para efecto prebiótico.

### FÓRMULAS SIN LACTOSA

- Contienen dextrinomaltoza o polímeros de glucosa.

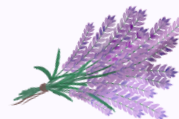
## ACEITES VEGETALES

### ACEITE DE AGUACATE



- Hidratante; para pieles secas y cabello.
- Ayuda a dormir y combatir mocos en bebés.

### ACEITE DE LAVANDA



- Se puede aplicar directamente en la piel.
- Regenerador de piel; calmante y estimula crecimiento celular.



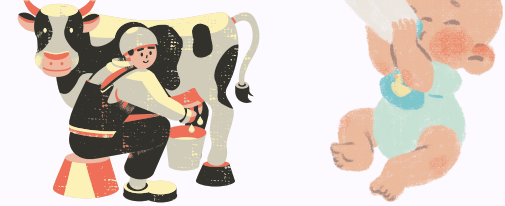
# Composición de fórmulas lácteas e indicadores.

## GRASAS



### COMPARACIÓN

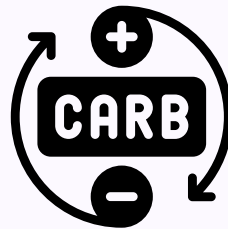
- Leche humana vs. leche de vaca: cantidad similar, calidad y absorción diferentes.



### FÓRMULAS INFANTILES DE INICIO

- Contenido: 3,3 - 4 g/dl.
- Proporción recomendada: 4,4 - 6,0 g/100 Kcal.
- Aporte energético: 40-50% de la ingesta total del lactante.

## HIDRATOS DE CARBONO



### CONTROVERSIAS MÍNIMAS

- Lactosa como único carbohidrato o predominante.
- Menor proporción de maltodextrinas (poco fermentables).

### CONTENIDO EN LECHE MATERNA:

- 7 g/100 cc, 90% es lactosa

### DIGESTIÓN DE LACTOSA

- Contenido: 5,4 - 8,2 g/ml (añadiendo más lactosa de la leche de vaca: 4-5 g/dl).

### FÓRMULAS INFANTILES DE INICIO:

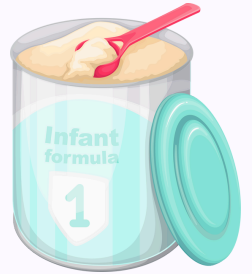
- Hidrolizada por lactasa en mucosa intestinal.
- Absorbida como glucosa y galactosa.
- Malabsorción de lactosa es rara en niños normales a término; no se justifica fórmula sin lactosa

# Fórmulas lácteas: horario, volumen.

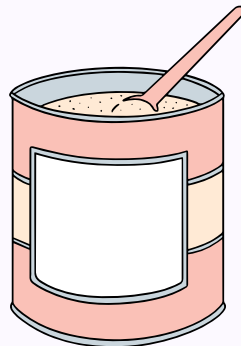
## Indicaciones Generales



- Cantidad: 3 a 6 onzas de leche por biberón.
- Adición: 2 cucharaditas del polvo al biberón.
- Cumple con recomendaciones de vitaminas y minerales.



## Fórmulas Específicas



### NAN OPTIPRO

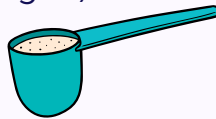
- Presentación: 400g y 900g.
- Dilución: 12,9% (1 medida por 30 mL de agua).
- Medida estándar: 4,3g.
- Instrucciones:

Usar agua hervida enfriada a temperatura corporal. Alternar con lactancia y leche artificial cada 3 horas.

- Laboratorio: Nestlé.

### NUTRILON PREMIUM

- Beneficio: Refuerza el sistema inmune del lactante.
- Presentación: 400g y 900g.
- Dilución: 13,8% (1 medida por 30 mL de agua).
- Medida estándar: 4,6g.
- Laboratorio: Nutricia.



### NAN PRO

- Cumple con recomendaciones de vitaminas y minerales.
- Presentación: 400g y 900g.
- Dilución: 12,9% (1 medida por 30 mL de agua).
- Medida estándar: 4,3g.
- Instrucciones: - Usar agua hervida enfriada a temperatura corporal.
- Laboratorio: Nestlé.