

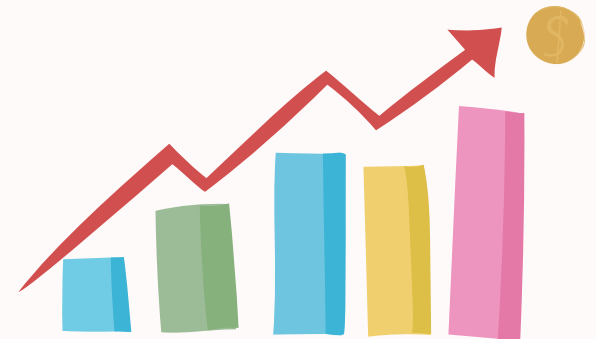
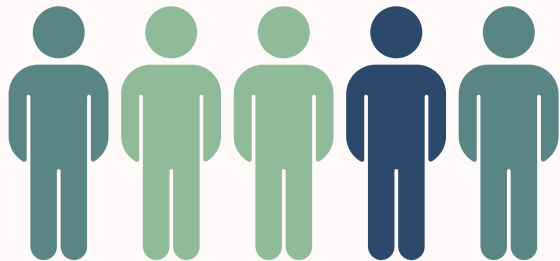
Estadística

Muestreo

Lucero Pérez Solórzano

Licenciatura en Nutrición

octubre 2024



muestreo

distribución

distribución de un estadístico calculado a partir de múltiples muestras de un tema

- facilita la realización de pruebas
- determina la precisión de estimador e intervalo
- inferencia de población a partir de muestras

Aleatorio simple

técnica donde cada individuo de una población tiene una misma probabilidad de ser elegida

Obtención de datos

- Definición de población
- denominación de tamaño de muestra
- selección aleatoria

Estratificado

Técnica donde la población se divide en grupos homogéneos

Tipos

Proporcional

Tamaño de muestra de cada estrato

estratificado

No tiene que ser proporcional

Glomerado

La población se divide en grupos o conglomerados naturales al azar

Tipos

- Por conglomerado de una etapa
- conglomerado de dos etapas
- conglomerados de múltiples etapas

Estimulación

Principio aditivo
multiplicativo

Reglas básicas de
conteo para culcar
formas diferentes de
eventos

principio activo

Eventos
mutuamente
excluyentes

principio multiplicativo

Eventos
dependientes

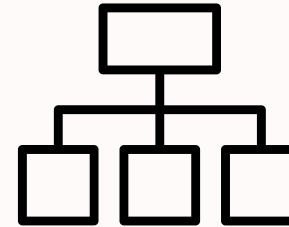
Intervalo de
confianza

Técnica de inferencia
estadística utiliza muestras
de las poblaciones

Proporciona rangos
son significativos diferentes

Diagrama de
árbol

Visualización de
combinaciones
totales



Permutacion

Secuencia de
elementos en orden
específico

Aplicacion

- Combinación de ropa
- organización de competencias
- códigos y contraseñas

Combinación

Selección de elementos
de un conjunto de
orden se considera un
grupo de disposiciones

Aplicacion

Análisis de datos
elección de menú
selección de equipos