

Nombre del profesor: Felipe Antonio Morales Hernández

Nombre de la alumna: Naomi Vázquez Pérez

Nombre del tema: Súper nota

Cuatrimestre: Cuarto

Fecha: 09/10/2024

PASIÓN POR EDUCAR

Licenciatura: En enfermería

PANDEMIA

EPIDEMIOLOGÍA

1

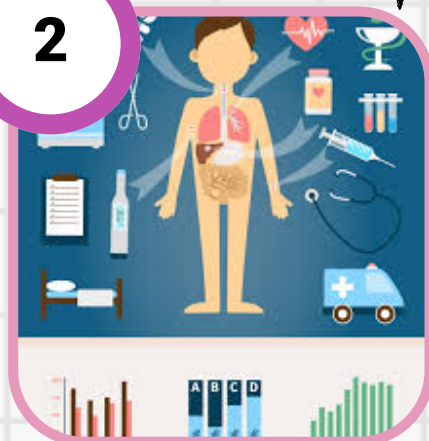
Epidemiología descriptiva



Examina la determinación de una enfermedad en una población y observa los hechos básicos de su distribución de tiempo, lugar y persona.

Epidemiología analítica

2



Pone a prueba una hipótesis específica acerca de la relación de la enfermedad a una causa, realizando estudios epidemiológicos que relacionen la exposición de interés con la enfermedad de interés.

3

Enfermedad emergente



Es una enfermedad transmisible cuya incidencia en humanos se ha incrementado en los últimos 25 años del siglo XX.

Enfermedad reemergente

4



Es una enfermedad transmisible previamente conocida que reaparece como problema de salud pública tras una etapa de significativo descenso de su incidencia y aparente control.

5

Epidemia



Es una enfermedad que afecta en un mismo lugar y tiempo a un gran número de individuos de una población.

Endemia

6



Es la presencia continua de una enfermedad, una endemia es por lo tanto, una enfermedad "Crónica", en una zona determinada.

PANDEMIA

EPIDEMIOLOGÍA

1



Pandemia

Es una propagación mundial de una enfermedad infecciosa, afectado a una gran cantidad de personas en múltiples países o continentes.

Pandemia

Se caracteriza por una rápida transmisión y la capacidad de causar impactos significativos en la salud pública, la sociedad y la economía.

2



3



Pandemias

Pueden seguir cuando un nuevo patógeno, como un virus, se propaga de manera eficiente entre los humanos y provocar una enfermedad que puede ser grave o tener consecuencias socioeconómicas significativas.

Declaración de la primera pandemia

El 11 de marzo del 2020, el director general de la OMS declaró el brote de coronavirus, conocido como COVID-19 como pandemia.

4



5



Alerta epidemiológica

Es un comunicado de un evento epidemiológico que representa un daño inminente a la salud de la población o de trascendencias social.

Brote

Es la ocurrencia de dos o más casos asociados epidemiológicamente entre sí.

6

