



FISIOPATOLOGÍA 1

Alumna: Lorena del Carmen Gómez Zacarias

Asignatura: fisiopatología

Actividad: Super nota

Licenciatura en enfermería

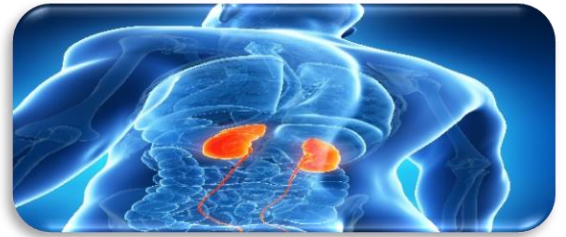
4° cuatrimestre

Docente: yuliana Estradas García

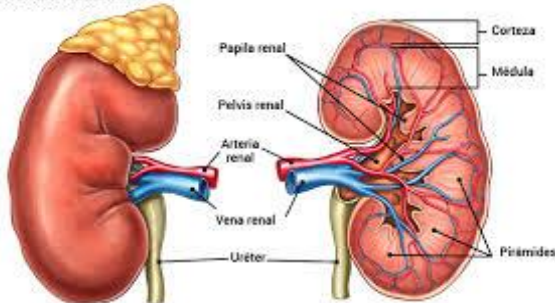
Fisiología renal en diabetes e hipertensión

Los riñones.

Estos órganos son vitales para mantener la sangre limpia en ser humano regulan los niveles de líquido en el cuerpo, filtran las toxinas de la sangre y liberan una hormona que regula la presión arterial.



Macroanatomía del riñón



La diabetes

Es la primera causa de enfermedades renal crónica, las personas con diabetes presentaran alteraciones en sus riñones

1 Hiperfiltración Glomerular:

Aumento de la filtración en los riñones debido a altos niveles de glucosa.

2 Microalbuminuria:

Primer signo de daño renal; presencia de pequeñas cantidades de albúmina en la orina.

3 Insuficiencia Renal Crónica:

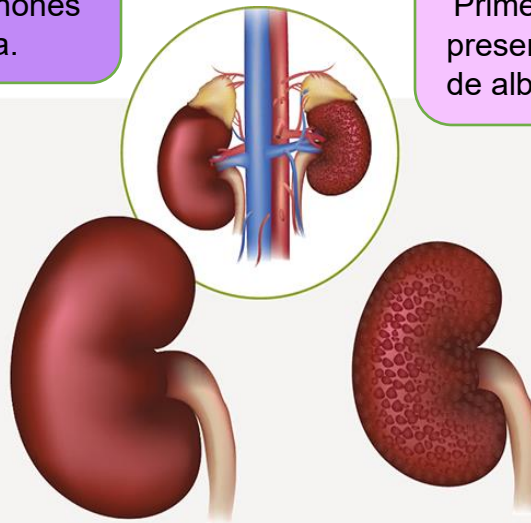
Etapa avanzada donde los riñones pierden su capacidad para filtrar sangre efectivamente.

4 Alteraciones Electrolíticas:

Cambios en los niveles de sodio y potasio debido a la función tubular comprometida.

5 Acidosis Metabólica:

Acumulación de ácidos en el cuerpo, especialmente en etapas avanzadas.



RIÑÓN NORMAL

Funcionamiento saludable
Tamaño apropiado
Proteína baja en orina

ENFERMEDAD RENAL

Superficie granular
Funcionamiento disminuido
Tamaño más pequeño
Proteína alta en orina

Estilo de vida saludable

prevención

* Control Glucémico*:

Mantener niveles adecuados de glucosa en sangre para prevenir o retrasar complicaciones renales.

* Chequeos Regulares*:

Importancia de realizar pruebas de función renal y controlar la presión arterial.

*Reducir el consumo de sal

*Evitar el cigarro

*Regular la glucosa y presión arterial

*Tomar el agua necesaria