



MATERIA:
Anatomía y fisiología

LICENCIATURA:
Enfermería

DOCENTE:
Dra. Yuliana García

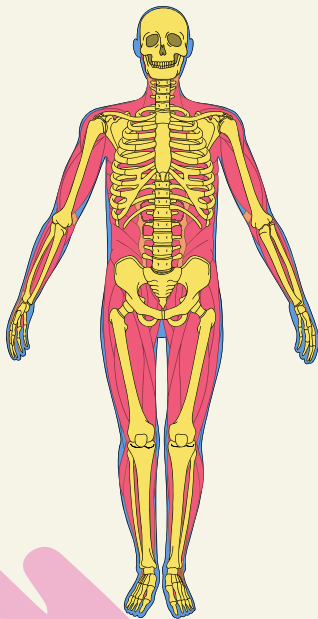
ALUMNO:
Sandy Cecilia Sánchez Marín

TEMA:
tejido muscular esquelético

TEJIDO MUSCULAR ESQUELETICO

FUNCION

gracias a la presencia de la actina, miosina y de sus otros componentes, también tiene funciones relacionadas con la postura, movimientos articulares, las diversas posiciones que adquirimos durante las actividades cotidianas y para proteger a otras estructuras que se localizan más profundamente.



DEFINICION

tipo de tejido muscular estriado, constituido por células o fibras musculares esqueléticas que son células largas, multinucleadas y acidófilas.

TIPO I

fibras musculares tipo I, también llamadas fibras oxidativas lentas, están especializadas en actividad aeróbica.

TIPO II

fibras musculares tipo IIb también son conocidas como fibras glucolíticas rápidas. Son fibras grandes que se ven de color rosa pálido en los tejidos frescos.

TIPO IIa

fibras musculares tipo IIa también son conocidas como fibras glucolíticas rápidas. Son fibras grandes que se ven de color rosa pálido en los tejidos frescos.

CARACTERÍSTICAS

excitabilidad y la contractilidad. Estas características se traducen en la capacidad de mover nuestro cuerpo, lo cual se hace posible gracias a la particular estructura histológica de este tejido.

se encuentran formados de **fibras musculares** con sus respectivos filamentos de actina y miosina.

se sitúan en las extremidades superiores e inferiores, en el tronco, cabeza, cuello y cara.