



UDS
Mi Universidad

Supernota

ALUMNO: TOMAS ALEJANDRO SANCHEZ ALVAREZ

TEMA: ASISTENCIA Y CUIDADOS DURANTE EL PARTO

PARCIAL: 1

MATERIA: ENFERMERÍA EN EL CUIDADO DE LA MUJER

PROFESOR: L.E.O ALFONSO VELÁZQUEZ RAMÍREZ

LICENCIATURA EN ENFERMERÍA

4TO CUATRIMESTRE

PICHUCALCO, CHIAPAS A 27 DE NOVIEMBRE DE 2024

ASISTENCIA Y CUIDADOS DURANTE EL PARTO

Principales causas de muerte de la mujer durante el parto

¿QUÉ ES?

La mortalidad materna o muerte materna es un término estadístico que describe la muerte de una mujer durante el embarazo, el parto o el posparto.



El que un embarazo o parto desemboque en la muerte de la mujer refleja problemas estructurales, tanto de acceso al control de natalidad como de atención a la salud.

La mortalidad materna es la muerte de toda mujer mientras se encuentre embarazada y hasta 42 días siguientes a la terminación del embarazo. Siempre que la causa de la muerte este relacionada con complicaciones del embarazo o agravada por este proceso de gestación.

PRINCIPALES CAUSAS

MÁS DE UN 80% DE LAS MUERTES MATERNAS SE PRODUCEN POR 4 CAUSAS PRINCIPALES

1. HEMORRAGIAS INTENSAS

Por desgarro uterino, la ruptura de un embarazo ectópico o problemas derivados de la placenta.

3. ECLAMPSIA Y PREECLAMPSIA

La eclampsia es una enfermedad que provoca hipertensión, convulsiones o derrames cerebrales, en su fase más precoz se conoce como preeclampsia



2. INFECCIONES

Dar a luz en condiciones poco higiénicas puede provocar que la madre padezca una infección grave que desemboque en una septicemia.

4. PARTO OBSTRUIDO

En ocasiones, la pelvis materna puede impedir la salida del feto. Esto sucede cuando el bebé es demasiado grande

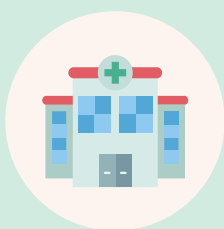
<https://youtu.be/hOjFXnqY8qg>

PREVENCIÓN



PREVENCIÓN DE INFECCIONES

Una asistencia sanitaria de calidad es vital para reducir la mortalidad materna



SOCIAL

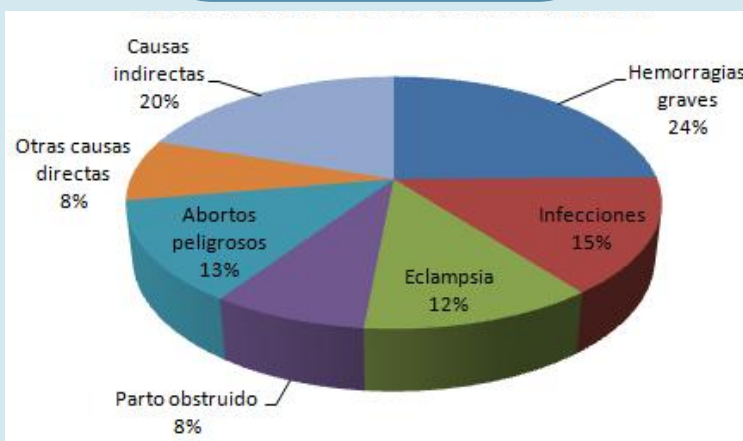
Fomentar la educación y el acceso a los servicios sanitarios para embarazadas, proporcionando una asistencia continuada tanto a las madres como a los bebés.



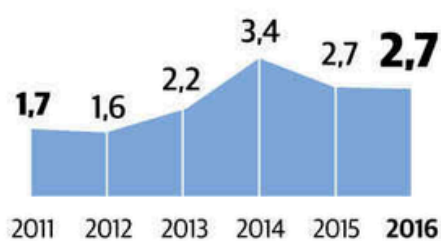
EDUCACIÓN

Realizar actuaciones a nivel comunitario, para aumentar el conocimiento local y eliminar prácticas tradicionales que puedan ser nocivas para la gestación y el parto.

GRAFICAS



Tasa de mortalidad materna. Muertes cada 10 mil nacidos vivos.



9 de cada 10 muertes maternas son evitables.



Referencia bibliográfica:

https://es.wikipedia.org/wiki/Mortalidad_materna

<https://ayudaenaccion.org/blog/mujer/mortalidad-materna/>

<https://omm.org.mx/sistema-de-indicadores/boletines/>

<https://www.who.int/es/news-room/fact-sheets/detail/maternal-mortality>

<https://omm.org.mx/wp-content/uploads/2020/04/La-muerte-materna.-Acciones-y-estrategias-hacia-una-maternidad-segura.pdf>

https://epidemiologia.salud.gob.mx/gobmx/salud/documentos/manuales/15_Manual_Muertes_Maternas_Lineamientos.pdf

https://epidemiologia.salud.gob.mx/gobmx/salud/documentos/manuales/15_Manual_Muertes_Maternas_Lineamientos.pdf