



**TEMA: CUADRO SINOPTICO "TIPOS DE HERIDAS"**

**MATERIA: ENFERMERÍA CLINICA**

**ALUMNA: KARLA GUADALUPE MÉRITO GÓMEZ**

**DOCENTE: CECILIA DE LA CRUZ SANCHEZ**

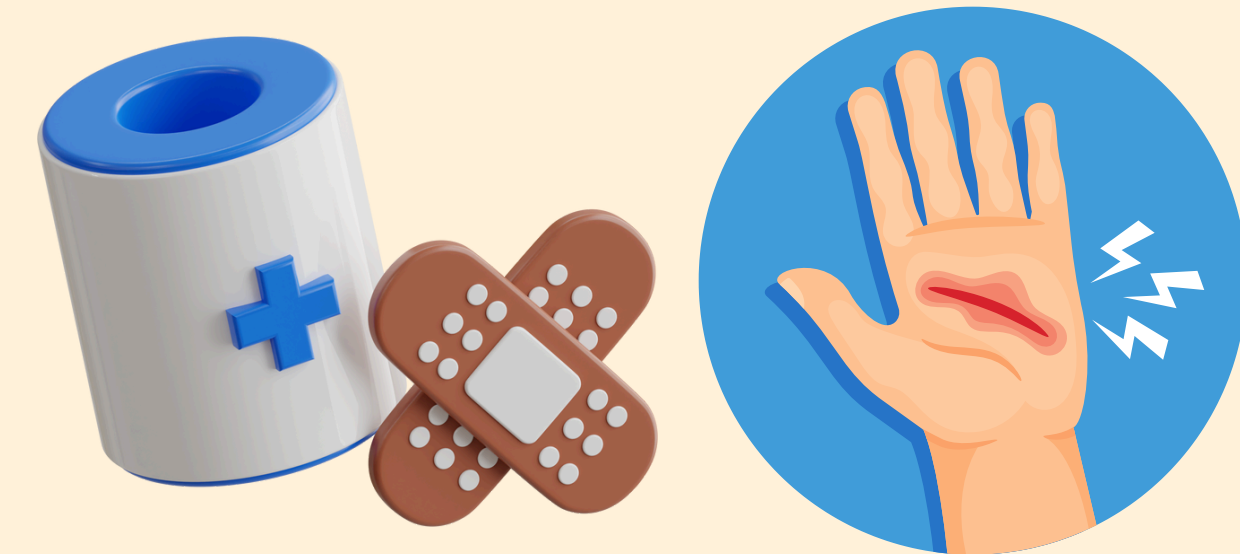
**LICENCIATURA: ENFERMERÍA**

**PARCIAL: II**

# TIPOS DE HERIDAS

## DEFINICIÓN

Una herida es una lesión consecuencia de una agresión o un traumatismo, accidental o intencional, en la que se produce una alteración en la integridad de la piel y en las partes blandas de la misma



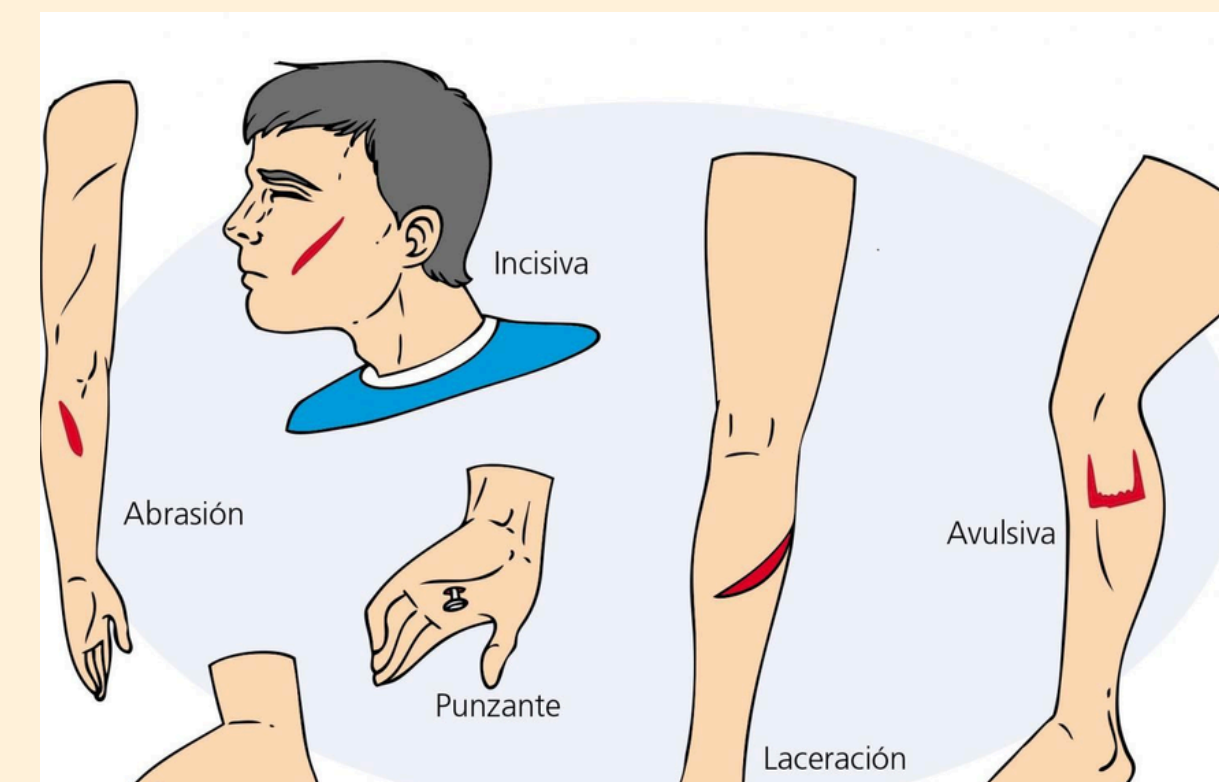
## HERIDA SEGUN LA INTEGRIDAD DE LA PIEL

- **Herida cerrada:** Herida sin solución de continuidad de la piel que se produce por la contusión con un objeto como fuerza de torsión, tensión o desaceleración contra el organismo.
- **Herida abierta:** Tienen solución de continuidad de la piel o de las mucosas, cuya causa es traumática, ya sea por objetos contusos o cortantes.



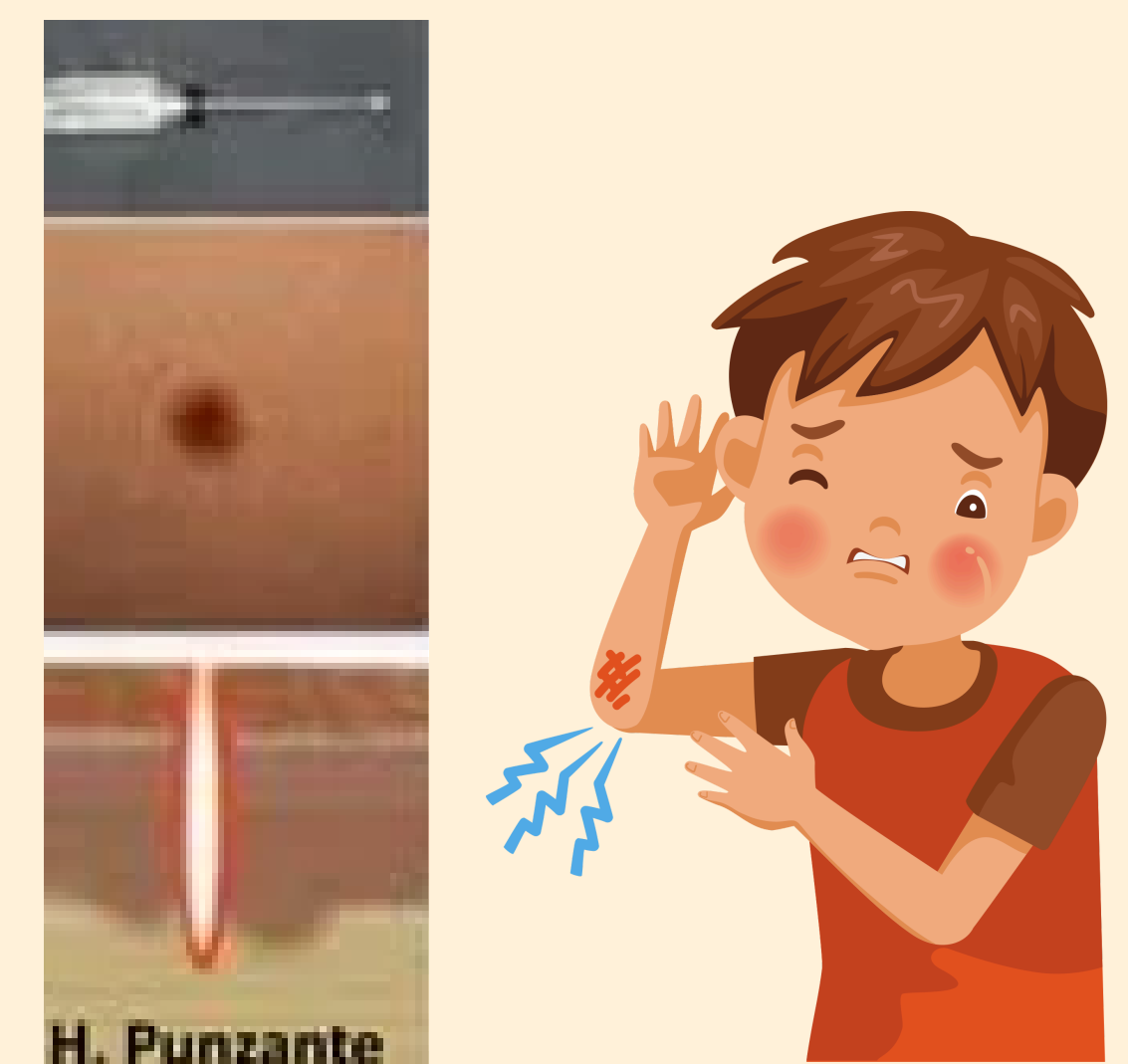
## HERIDA SEGÚN EL AGENTE CAUSAL

- **Incisas:** Producidas por elementos afilados y cortantes, presentan bordes nítidos, limpios y regulares.
- **Contusas:** Se caracterizan por tener bordes irregulares y lesiones titulares importantes.
- **Abrasión:** Herida provocada por frotarse o rascarse, el daño tisular es superficial.
- **Laceración:** Herida producida por un desgarramiento.
- **Avulsiones:** Se deben a tracciones de la piel, son poco sangrantes e irregulares.
- **Por mordeduras:** Son producidas por el mordisco de un animal.



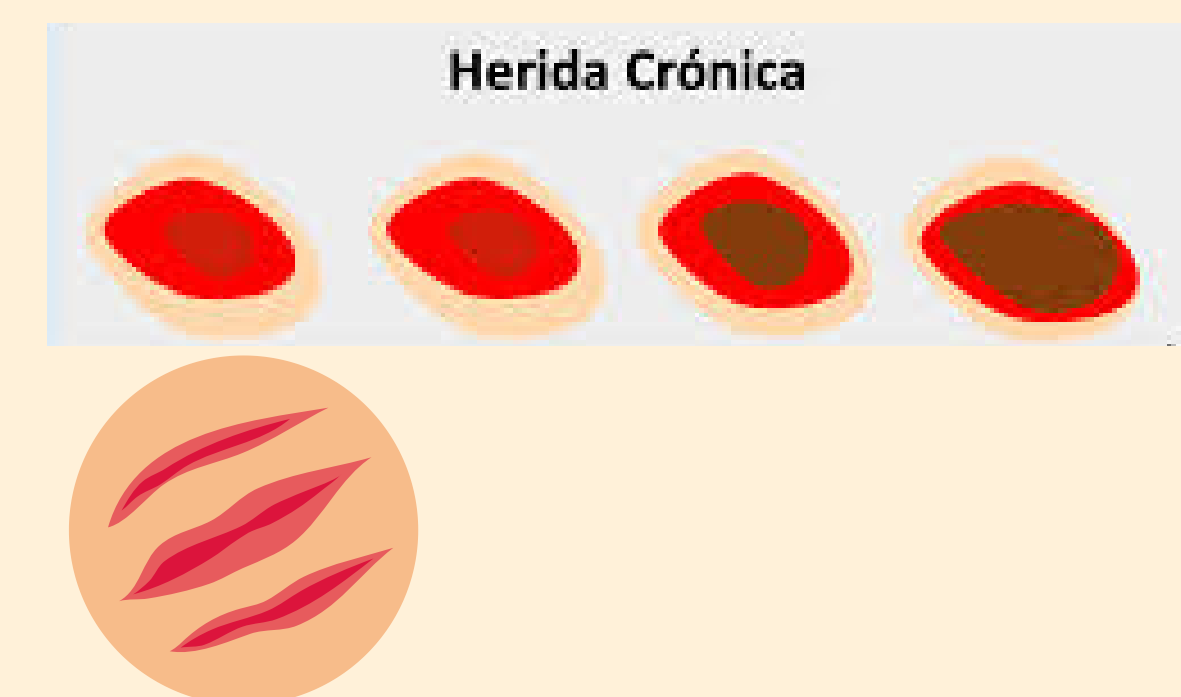
## HERIDA SEGÚN EL OBJETO O MECANISMO

- **Punzante:** Es producida por un objeto punzante, como un clavo. La gravedad de la herida depende de la profundidad y de si daña los nervios o vasos sanguíneos.
- **Por desgarramiento:** Es producida por objetos con dientes en su parte cortante, como una motosierra. Los bordes son irregulares.
- **Por raspadura:** Producidas por objetos con dientes o palas, como una trituradora de comida, o por el asfalto, cuando la piel se arrastra por el un accidente de tráfico y la carne queda al descubierto.



## Según la cicatrización

- **Aguda:** Es aquella que el organismo es capaz de cerrar o sanar en el tiempo esperado. La cicatrización se producirá sin infección y en un periodo que suele oscilar entre siete y catorce días.
- **Crónica:** Aquella que el organismo no puede cerrar o sanar en el tiempo esperado, ya que la herida suele ser más profunda y la zona suele estar inflamada.



## Herida según la profundidad

- **Superficial:** Cuando solo atraviesa la piel.
- **Profunda:** Cuando la herida atraviesa el tejido subcutáneo.
- **Penetrante:** Cuando penetra una cavidad como puede ser la boca, el abdomen, la vagina etc.



## Herida según su riesgo de infección

- **Limpia:** Es la realizada en un entorno aséptico, por ejemplo, en un quirófano.
- **Contaminada:** Ha estado expuesta a bacterias un corto periodo de tiempo.
- **Sucia o infectada:** Ha estado expuesta a bacterias un periodo largo de tiempo.



# REFERENCIAS BIBLIOGRAFICAS

<https://images.app.goo.gl/kCm54XUTd9UACpsi9>

<https://www.ilerna.es/blog/tipos-de-heridas>

<https://www.udocz.com/apuntes/515693/pdf-tipos-de-heridas>