



INFOGRAFIA "UNIDAD I"

DE LOS SANTOS SOLORIO HANNA MICHELL

CRUZ PAEZ NIUZET ADRIANA

UNIVERSIDAD DEL SURESTE

LICENCIATURA EN ENFERMERÍA

ENFERMERIA EN EL CUIDADO DE LA MUJER I

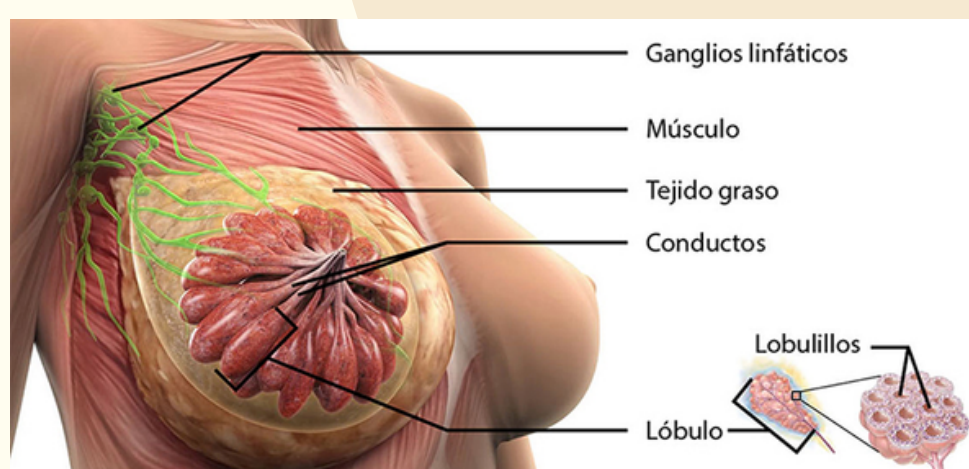
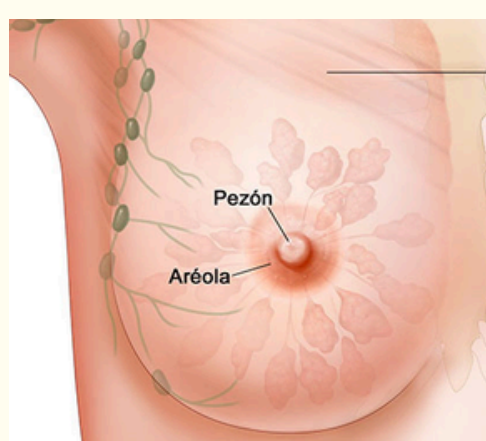
TAPACHULA, CHIAPAS

20 DE SEPTIEMBRE DE 2024

# MAMAS



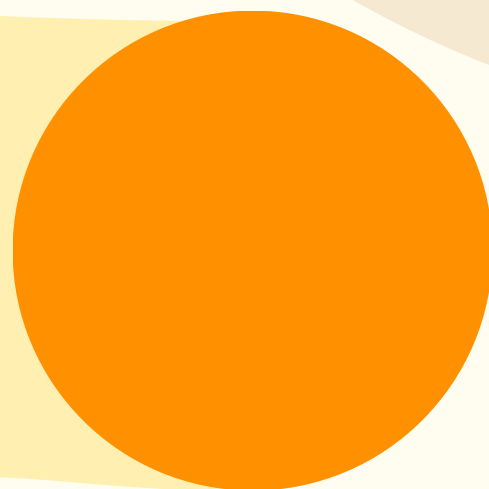
Son órganos glandulares ubicados en la parte delantera del tórax que se encargan de producir leche materna.



## Compuestas externamente por:

### » PEZÓN

Pequeña área elevada que se encuentra en el centro de la mama y por donde sale la leche.



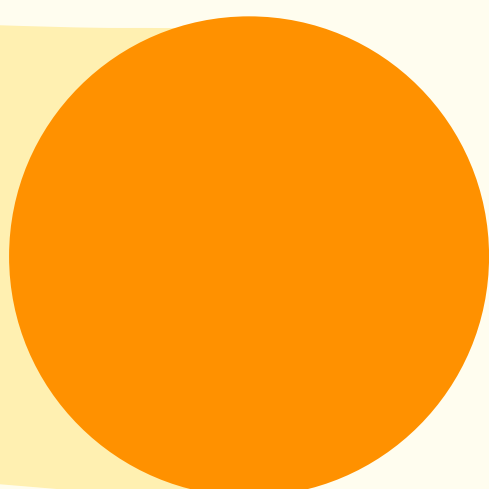
### » AREOLA

Zona de piel pigmentada que rodea el pezón de la mama. Durante el embarazo y la lactancia, la areola aumenta de tamaño de forma natural.

## Compuestas internamente por:

### » TEJIDO ADIPOSO

Se encuentra entre los lóbulos, los conductos y el tejido fibroso de las mamas, lo que les da su forma y tamaño.



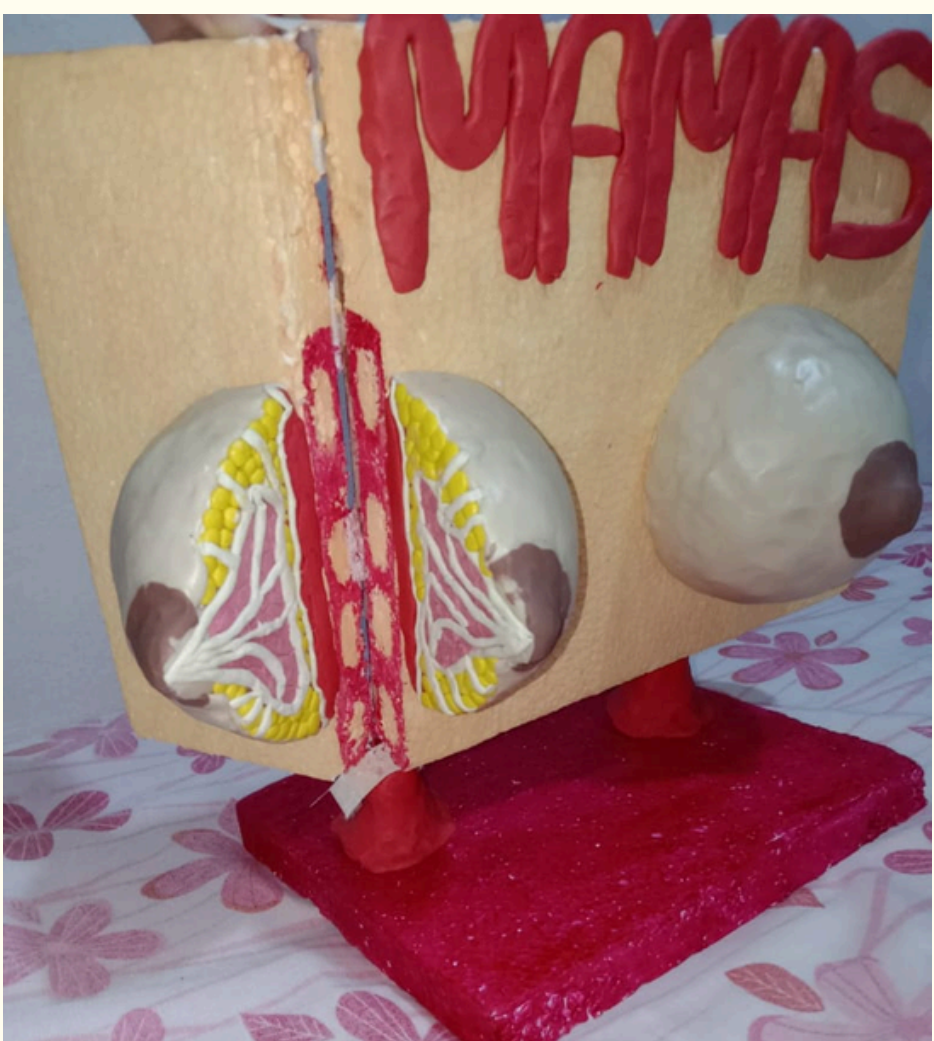
### LOBULOS Y LOBULILLOS «

Tienen la función de producir leche materna. Cada mama tiene 15 y 20 lóbulos y dentro de ellos se encuentran numerosos lobulillos.

### » CONDUCTOS

Su función es transportar la leche de los lobulillos mamarios hasta el pezón.







## BIBLIOGRAFIA

- <https://www.cancer.gov/espanol/publicaciones/diccionarios/diccionario-cancer/def/mama>
- <https://www.cancer.gov/espanol/publicaciones/diccionarios/diccionario-cancer/def/pezon>
- <https://www.cancer.gov/espanol/publicaciones/diccionarios/diccionario-cancer/def/areola>
- <https://www.cdc.gov/breast-cancer/es/about/dense-breasts.html#:~:text=El%20tejido%20graso%20o%20adiposo,mamas%20su%20tama%C3%B1o%20y%20forma.>
- <https://www.cancer.gov/espanol/publicaciones/diccionarios/diccionario-cancer/def/conducto-de-la-mama>
- <https://www.cancer.gov/espanol/publicaciones/diccionarios/diccionario-cancer/def/lobulillo-de-la-mama>