



**Magdiel Sebastián Pérez verdugo**

**Lic. Niuzet Adriana Cruz paez**

**Universidad del sureste**

**Enfermería clínica**

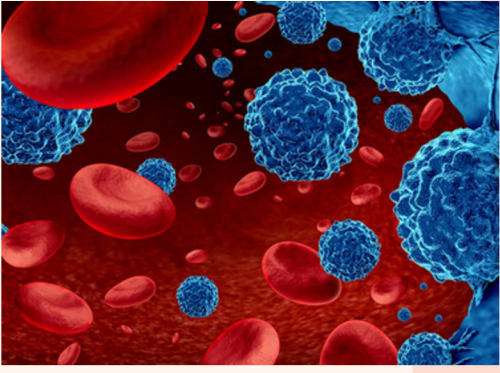
**Licenciatura en enfermería**

**Tapachula, Chiapas**

**29 de noviembre de 2024**

# Leucemia

## Leucemia linfocítica aguda



La leucemia linfocítica aguda es el tipo de cáncer más común durante la niñez.

### Síntomas

Los síntomas incluyen agrandamiento de los nódulos linfáticos, moretones, fiebre, dolor de huesos, inflamación frecuente y sangrado de las encías.

### Tratamiento

El tratamiento puede incluir quimioterapia o fármacos de liberación localizada que destruyen las células cancerosas.

## Leucemia mieloide aguda

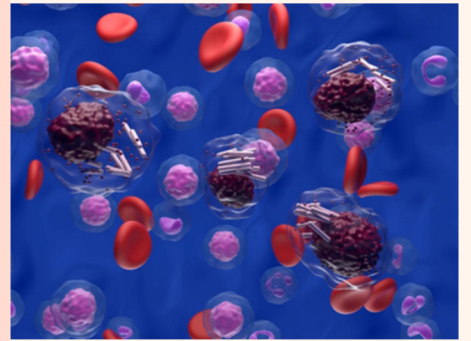
La leucemia mieloide aguda avanza rápidamente y las células mieloide inferior en la promielocitoide normal de glóbulos rojos, glóbulos blancos.

### Síntomas

Incluyen fatiga, infección recurrente y aparición de hematomas con facilidad.

### Tratamiento

Quimioterapia, otras terapias con fármacos y trasplante de células madre.



## Leucemia linfoblástica crónica

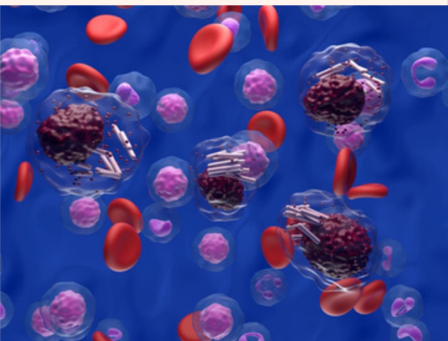
La leucemia linfoblástica crónica (LLC) de la célula desarrollo a partir de un tipo de glóbulos blancos llamado célula.

### Síntomas

Cuando aparece puede incluir inflamación de los ganglios linfáticos, fatiga y aparición de hematomas con facilidad.

### Tratamiento

El trasplante de células madre se usa en pocas ocasiones para los casos más agresivos.



## Leucemia mieloide crónica

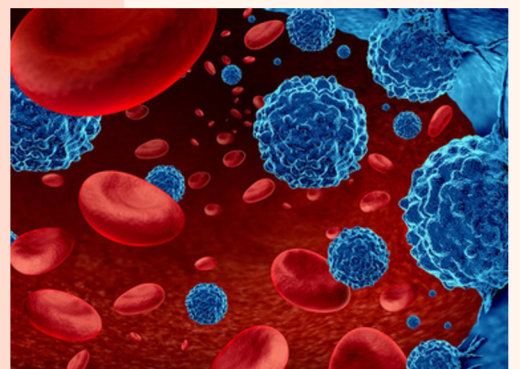
La leucemia mieloide crónica generalmente te afecta los adultos de la edad muy avanzada.

### Síntomas

Cuando los síntomas aparecen incluyen sangrado fácil, sensación de agotamiento, pérdida de peso, sudores nocturnos.

### Tratamiento

Tratamiento el tratamiento consiste de fármacos dirigidos, el trasplante de células madre, quimioterapia o terapia biológica.



## Que es leucemia

Cuando una célula está cambiando y se convierte en una célula de leucemia y no madura y de la manera que debería de madurar se divide para formar nuevas células más rápidamente que las normales.

