



**JESÚS ALONSO CRUZ MÉRIDA**

**DOCENTE: LIC. CRUZ PAEZ NIUZET ADRIANA**

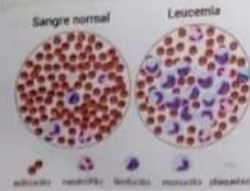
**MATERIA : ENFERMERÍA CLÍNICA**

**LICENCIATURA EN ENFERMERIA.**

**30 / NOVIEMBRE / 2024**

**INFOGRAFIA DE LOS TIPOS DE LEUCEMIA**

# tipos de Leucemia



## ¿qué es?

Enfermedad en la sangre por la cual la médula ósea produce glóbulos blancos anormales, denominadas células blásticas leucémicas.

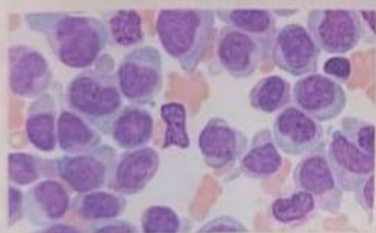
### LEUCEMIA → LINFOCITICA → AGUDA (LLA)

Es un Cáncer de crecimiento rápido de un tipo de glóbulos blancos llamados linfocitos. Se presenta cuando la médula ósea produce una gran cantidad de linfoblastos inmaduros, una forma cancerosa de linfocitos. Factores de Riesgo: Problemas Cromosómicos // Exposición a radiación // Recibir trasplante de Médula ósea // Hermano o hermana con Leucemia.



- Dolor en Huesos
  - Pérdida de peso
  - fiebre
  - Petequias
  - Palidez
- ¡Los Síntomas son potencialmente mortales!

### LEUCEMIA → MIELOGENA → AGUDA (LMA)

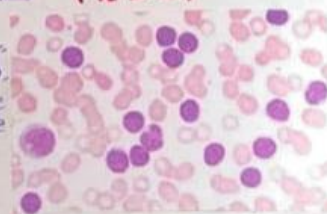


Es un Cáncer que comienza dentro de la médula ósea. Es más común en Hombres que en mujeres! Las personas con LMA tienen muchos glóbulos blancos inmaduros anormales dentro de la Médula ósea. Factores de Riesgo: trastornos Sanguíneos como policitemia Vera y mielo-displasia, ciertos químicos, ciertos medicamen-

- tos Quimioterapéuticos.
- Hemorragia Nasal
- Hematomas
- Inflamación
- Dificultad para respirar. (Las personas con LMA son más propensas a infecciones)

### LEUCEMIA → LINFOCITICA → CRONICA (LLC)

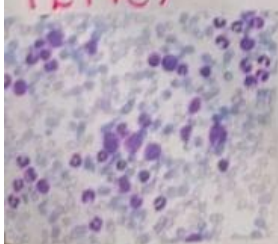
Causa un incremento en un cierto tipo de glóbulos blancos llamados linfocitos B, o células B. Las células cancerosas se propagan a través de la sangre y la Médula ósea. Eventualmente puede causar que la Médula ósea pierda su función. Generalmente afecta a los adultos mayores, especialmente a los mayores de 60 años.



- Inflamación de Ganglios linfáticos, hinchado o bazo
- fatiga
- fiebre
- infecciones persistentes

### (LMC)

### LEUCEMIA → MIELOGENA → CRONICA.



Este tipo de Leucemia ocasiona un crecimiento incontrolable de células inmaduras y maduras que forman un cierto tipo de glóbulos blancos llamados células mieloides. Las células enfermas se acumulan en la médula ósea y en la sangre. La causa de la LMC está relacionada con una anomalía cromosómica llamada Cromosoma Filadelfia.