



PERIODOS DEL TRABAJO DE PARTO

NOMBRE: ALESSANDRA RESENDIZ
ESTRADA

DOCENTE: NIUZET ADRIANA CRUZ
PAEZ

MATERIA: ENFERMERIA CLINICA

LIC. EN ENFERMERIA

TAPACHULA CHIAPAS

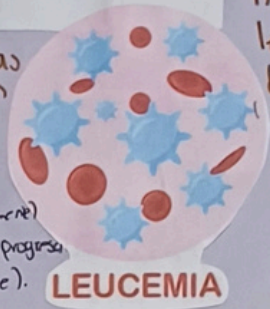
30 DE NOVIEMBRE DEL 2024

TIPOS DE LEUCEMIA

¿QUE ES?

Las leucemias se dividen en dos tipos principales:

- Aguda (que progresa rápidamente)
- Crónica (que progresa más lentamente).



LEUCEMIA

La leucemia es un tipo de cáncer de la sangre que comienza en la médula ósea. El término leucemia significa "sangre blanca".

Los tipos principales son:

- Leucemia linfocítica aguda
- Leucemia mieloide aguda
- Leucemia linfocítica crónica
- Leucemia mieloide crónica.



NORMAL

Leucemia linfocítica aguda

Este es el tipo de cáncer más común en la niñez. Ocurre cuando una célula de ADN presenta errores.

Sintomas:

- Agrandamiento de los nódulos linfáticos
- Moretones
- Fiebre
- Dolor en los huesos.



Leucemia mieloide aguda

La leucemia mieloide aguda avanza rápidamente y las células mieloideas interfieren en la producción de glóbulos rojos, blancos y plaquetas.

SINTOMAS:

- Fatiga
- Infecciones recurrentes
- Aparición de hematomas con facilidad

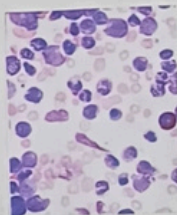


Leucemia linfocítica crónica

Se desarrollan a partir de un tipo de glóbulos blancos llamados células B. Su progresión es lenta y suele afectar a los adultos de edad avanzada.

Sintomas:

- Esta no puede presentar síntomas en años. Cuando aparecen pueden incluir:
- Inflamación de los ganglios linfáticos
- Fatiga
- Aparición de hematomas con facilidad



Leucemia mieloide crónica

La provoca una mutación cromosómica que ocurre espontáneamente.

Sintomas:

- Sangrado fácil
- Sensación de agotamiento y cansancio
- Palidez
- Sudores nocturnos.

28/11/24
30%

Bibliografía

[https://medlineplus.gov/spanish/ency/article/001299.
htm](https://medlineplus.gov/spanish/ency/article/001299.htm)