



Tipos de leucemia

ALUMNA

Paulina Inés Santizo Gómez

DOCENTE

Cruz Paz Nuzet Adriana

MATERIA

Enfermería clínica

FECHA DE ENTREGA

28 / Noviembre / 2024.

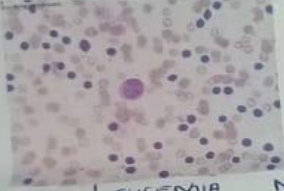
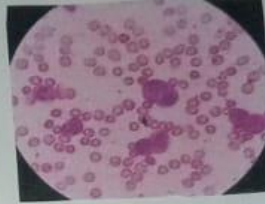
TIPOS DE LEUCEMIA

La leucemia es un cáncer de las células primitivas productoras de sangre. Se originan en la médula ósea, la leucemia dificulta la capacidad del cuerpo para combatir infecciones.

Los principales tipos de leucemias son:

LEUCEMIA MIELOIDE AGUDA (LMA)

Afecta a las células mieloides y se desarrolla con rapidez. Se presenta generalmente en personas a partir de los 65 años. Puede afectar aunque en menor proporción a niños y adolescentes.



LEUCEMIA LINFOBLÁSTICA AGUDA (LLA)

Afecta a las células linfoides y se desarrolla con rapidez. Se presenta fundamentalmente en niños y adolescentes.

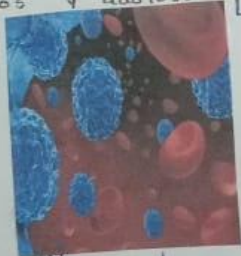
LEUCEMIA MIELOIDE CRÓNICA (LMC)

Afecta a las células mieloides y, al principio se desarrolla con lentitud. Más de la mitad de los pacientes tienen entre 65 años o más y solo afecta a un pequeño porcentaje de niños y adolescentes.



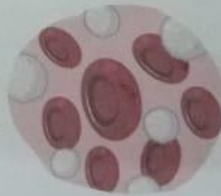
LEUCEMIA LINFOCÍTICA CRÓNICA (LLC)

Afecta a las células linfoides y se desarrolla con lentitud. La mayoría de los pacientes tienen más de 65 años. No afecta a niños o adolescentes.



Otros tipos

existen otros tipos de leucemia poco frecuentes como la leucemia de células plasmáticas, los síndromes mielodisplásicos y los trastornos mieloproliferativos.



20/10/20

BIBLIOGRAFIA

<https://medlineplus.gov/spanish/ency/article/001294g.htm>
titulo = Los 70 tipos de leucemia
de 70 tipos de leucemia

<https://www.rachepacientes.es/cancer/leucemias-lymfaticas-2018/leucemias-lymfaticas-2018.html>