



Super nota

unidad IV

“TIPOS DE LEUCEMIA”

De Los Santos Solonio Hanna Michell

Cruz Paez Adriana Niuset

Enfermeria clinica

Licenciatura en enfermeria

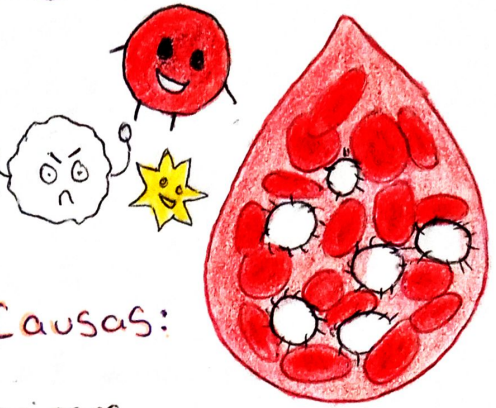
Tapachula, chiapas

28 de noviembre de 2024.

TIPOS DE LEUCEMIA

¿LEUCEMIA?

Tipo de Cáncer en la Sangre o en la médula ósea que ocasiona producción anormal de glóbulos blancos.



Sintomas Comunes:

- Fiebre o escalofríos
- Fatiga, debilidad
- Infecciones frecuentes
- Sangrado y Formación de hematomas con facilidad
- Sangrados nasales recurrentes



Causas:

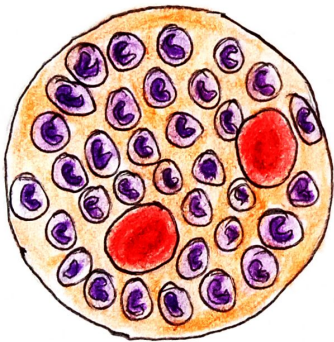
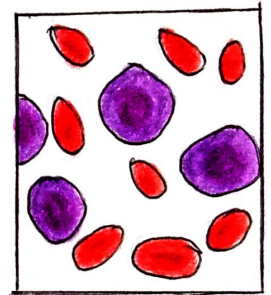
- Radiaciones
- Productos químicos
- Factores genéticos
- Antecedentes familiares
- Medicamentos



TIPOS

Leucemia mieloide aguda LMA

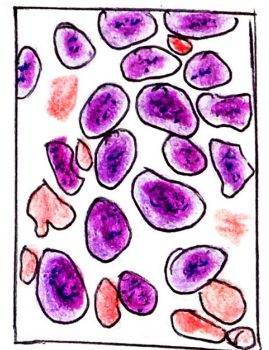
Causada por una alteración en la maduración y proliferación de las células madre de la médula ósea. Más frecuentes en adultos después de los 60 años. La célula madre mieloide se transforma en maligna.



Globulos rojos Globulos blancos

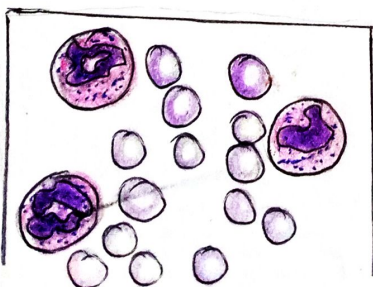
Leucemia linfoblástica aguda LLA

Tipo de leucemia aguda que empeora rápidamente si no se trata. Tipo de Cáncer más común en niños. En la LLA se producen demasiados linfocitos anormales que no pueden cumplir bien su trabajo.



Leucemia mieloide crónica LMC

Este tipo tiende a empeorar de manera lenta y progresiva. La médula ósea produce granulocitos anormales que desplazan células sanas, provocando infecciones, anemia y sangrado que se produce con facilidad. Se presenta en adultos después de los 50.



Leucemia linfoblástica crónica LLC

Las células leucémicas a menudo se acumulan lentamente. Durante los primeros años no se presentan síntomas. Con el paso del tiempo, las células crecen y se propagan a otras partes del cuerpo.

BIBLIOGRAFIA

<https://www.mayoclinic.org/es/diseases-conditions/leukemia/symptoms-causes/syc-20374373>

<https://www.cancer.org/es/cancer/tipos/leucemia-mieloide-aguda/causas-riesgos-prevencion/factores-de-riesgo.html>

https://www.clinicbarcelona.org/asistencia/enfermedades/leucemia-mieloide-aguda?gad_source=1&gclid=CjwKCAiArva5BhBiEiWA-oTnxco12y0j-BwE

https://www.clikisalud.net/cancer-leucemia-linfocitica-aguda-que-es-que-son-factores-riesgo-sintomas/?gad_source=1&gclid=CjwKCAiArva5BhBiEiWA-CF6x0-BwE

https://www.clikisalud.net/cancer-leucemia-mieloide-cronica-que-es-que-son-causas/?gad_source=1&gclid=CjwKCAiArva5BhBiEiWA-oJA4MzWB-yurmHVE-BwE

<https://www.amp-cancer.org.co/ampproject.org/v/s/amp-cancer/tipos/leucemia-lymfocitica-aguda/acerca-que-es-leucemia-lymfocitica-cronica.html>