



## TIPOS DE LEUCEMIA

Nombre: Michelle Andres Gamboa Lopez

Docente: Niuzet Adriana Cruz Paez

Materia: Enfermería clínica

Licenciatura en Enfermería

Tapachula Chiapas

30 de Noviembre

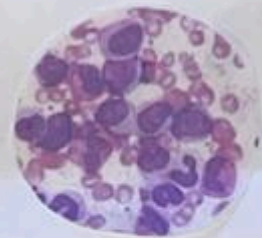
# TIPOS DE LEUCEMIA

## ¿Que es? ↗

La leucemia es un tipo de cancer de la sangre que comienza en la medula osea, el tejido blando que se encuentra en el centro de los huesos, donde se forman las células sanguíneas.

### LEUCEMIA LINFOBLASTICA AGUDA

Afecta las células linfoides (linfocitos), es el tipo más frecuente de leucemia en niños, también puede afectar a adultos.



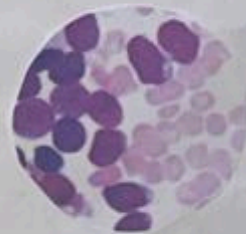
### LEUCEMIA MIELOIDE AGUDA

Afecta las células mieloides (glóbulos rojos, blancos y las células que producen plaquetas). Es el tipo más frecuente en adultos.



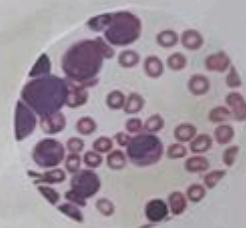
### LEUCEMIA LINFOCITICA CRÓNICA

Es más frecuente en adultos, quien la padece se siente bien durante años sin necesitar tratamientos.



### LEUCEMIA MIELOIDE CRÓNICA

Afecta principalmente a adultos, quien la padece se siente bien, quien la padece no presenta síntomas durante meses e incluso años.



20/11/24  
30/1

# Bibliografía

<https://medlineplus.gov/spanish/ency/article/001299.htm>