



## INFOGRAFIA

Daniela Elizabeth De León García

Niuzet Adriana Cruz Paéz

Enfermería Clínica

Lic En enfermería

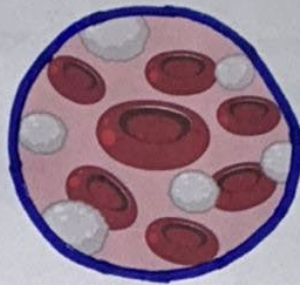
28 de Noviembre del 2024

Tapachula, Chiapas

# LEUCEMIA

¿Que es?

Es el cáncer de los tejidos que forman la sangre en el organismo



## • Clasificación:

1. En función de la rapidez con la que se produce y empeora la enfermedad:

- Leucemias agudas
- Leucemias crónicas

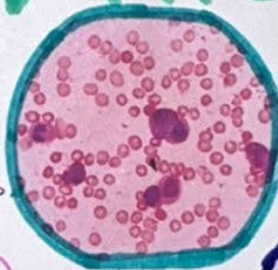


2. En función de las células afectadas:

- Leucemia mieloide
- Leucemia linfocítica

## TIPOS

▶ **Leucemia mieloide aguda (LMA)**  
Afecta a los células mieloides y se desarrollan con rapidez, se presenta en personas a partir de los 65 años.



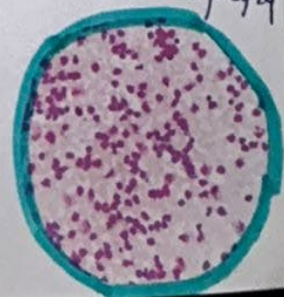
▶ **Leucemia mieloide crónica (LMC)**  
Afecta a los células mieloides y al principio se desarrolla con lentitud.



▶ **Leucemia linfocítica aguda (LLA)**  
Afecta a las células linfocíticas y se desarrolla con rapidez, se presenta fundamentalmente en niños y adolescentes.



▶ **Leucemia linfocítica crónica (LLC)**  
Afecta a las células linfocíticas y se desarrolla con lentitud.



28/NOV/24

# BIBLIOGRAFIA.

¿Cuáles son los 4 tipos de leucemia que existen? [CliticaSalud.net](http://CliticaSalud.net) | Fundación Conos Slim.