



**universidad del sureste**

**Licenciatura en enfermería**

**docente cruz paez niuzet adriana**

**alumna :Angela yahaira garcia reyes**

**materia: anatomia**

**tema:esqueleto axial y esqueleto  
apendicular**

**3ro.cuatrimestre**

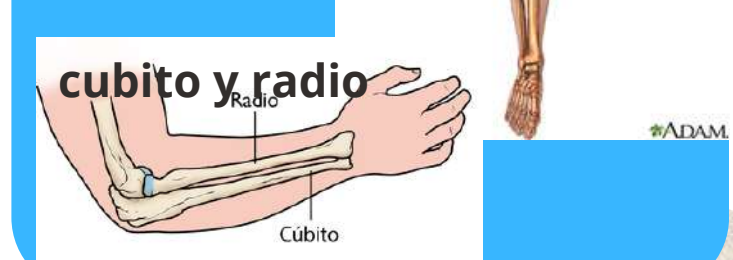
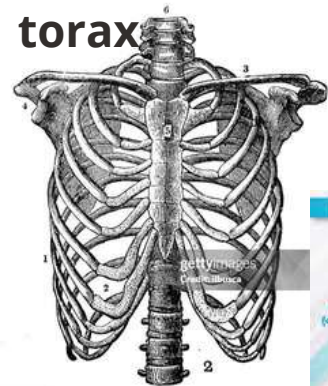
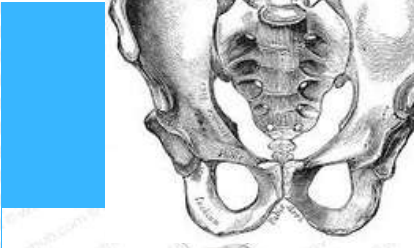
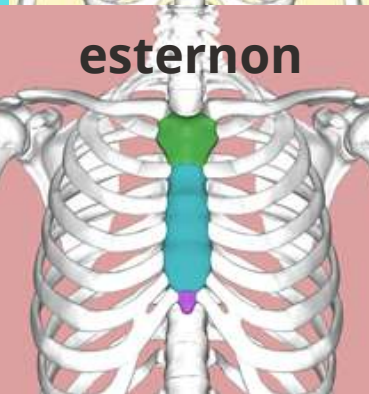
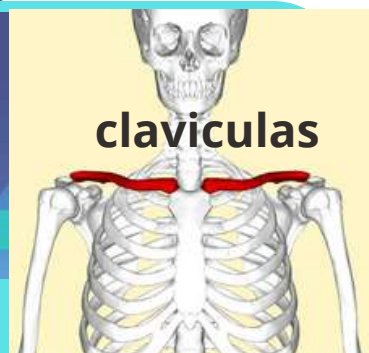
**Tapachula , chiapas a 02 de noviembre del  
2024**

# TABLA DE LOS HUESOS

El esqueleto apendicular incluye todos los huesos que forman los miembros superiores e inferiores, y las cinturas escapular y pelviana. El esqueleto axial incluye todos los huesos del eje largo del cuerpo.

## ESQUELETO AXIAL

## ESQUELETO APENDICULAR



**El esqueleto axial incluye los huesos que forman la estructura ósea de la cabeza, el esqueleto laríngeo, la columna vertebral y la caja torácica. Los huesos del esqueleto apendicular (los miembros y las cinturas) se unen como apéndices al esqueleto axial.**

**Función. La función principal del esqueleto apendicular es el movimiento. Sus partes principales son los brazos, las partes de los hombros y las piernas que están conectadas al cuerpo por la pelvis**

**El esqueleto axial funciona para apoyar y proteger los órganos de las cavidades dorsal y ventral. También sirve como superficie para la fijación de músculos y partes del esqueleto apendicular. El esqueleto axial del ser humano está compuesto por 80 huesos y es el núcleo central del cuerpo**

**El esqueleto apendicular comprende la cintura pectoral, formada por elementos esqueléticos dérmicos y endocondrales, que sostiene la aleta pectoral o miembro anterior; y la cintura pélvica o caderas, formada sólo por elementos endocondrales, que sostienen la aleta pelviana o miembro posterior (Kardong).**

# bibliografía

<https://www.visiblebody.com/es/learn/skeleton/axial-skeleton#:~:text=El%20esqueleto%20apendicular%20incluye%20todos%20los%20huesos%20que%20forman%20los%20miembros%20superiores%20e%20inferiores%2C%20y>

<https://www.visiblebody.com/es/learn/skeleton/axial-skeleton#:~:text=El%20esqueleto%20axial%20incluye%20los,como%20ap%C3%A9ndices%20al%20esqueleto%20axial>

[https://www.scielo.cl/scielo.php?script=sci\\_arttext&pid=S0717-95022013000200003#:~:text=El%20esqueleto%20apendicular%20comprende%20la%20cintura%20pectoral%2C%20formada,sostienen%20la%20aleta%20pelviana%20o%20miembro%20posterior%20\(Kardong\)](https://www.scielo.cl/scielo.php?script=sci_arttext&pid=S0717-95022013000200003#:~:text=El%20esqueleto%20apendicular%20comprende%20la%20cintura%20pectoral%2C%20formada,sostienen%20la%20aleta%20pelviana%20o%20miembro%20posterior%20(Kardong))

[https://www.google.com/search?q=informacion+del+esqueleto+axeal&rlz=1C1CHZN\\_esMX972MX972&oq=&gs\\_lcrp](https://www.google.com/search?q=informacion+del+esqueleto+axeal&rlz=1C1CHZN_esMX972MX972&oq=&gs_lcrp)

[https://www.google.com/search?q=informacion+del+esqueleto+axeal&rlz=1C1CHZN\\_esMX972MX972&oq=&gs\\_lcrp](https://www.google.com/search?q=informacion+del+esqueleto+axeal&rlz=1C1CHZN_esMX972MX972&oq=&gs_lcrp)