

Infografía unidad IV  
Ortiz Ramos Rosario Yuriana

UNIVERSIDAD DEL SURESTE

Lic. Enfermería

1er Cuatrimestre.  
Anatomía

Cruz Paez Niozet Adriana

Tapachula, Chiapas a 15 Nov. 2024

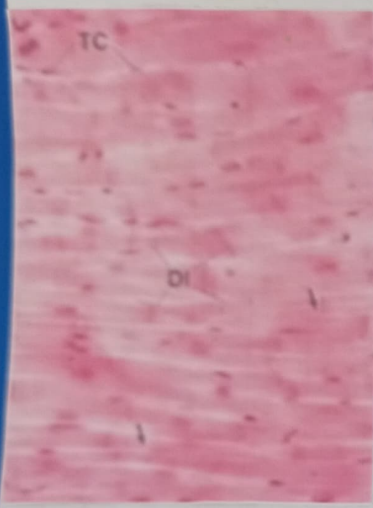
Tema:

Tejido Muscular Cardíaco.

# TEJIDO MUSCULAR

## CARDIACO

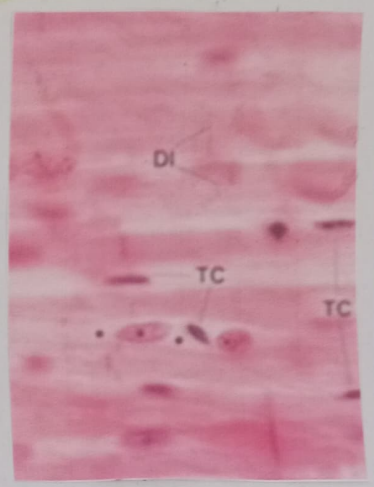
AUMENTO 160X



Corte longitudinal

Las fibras musculares están dispuestas en forma horizontal como lo muestran las flechas

AUMENTO 400X



Las miofibrillas (unidad contráctil), están dispuestas a lo largo de las células.

- TC: Tejido conjuntivo
- A: Arteriola
- C: Capilares
- DI: Discos intercalares

- N: Nucleos de los cardiomiocitos
- V: Venula
- Asteriscos: áreas de citoplasmas perinuclear
- Flechas: lugares de ramificación de fibras.

### Corte transversal



Las fibras musculares en este corte se pueden observar de forma irregular

Los haces de están rodeados por cantidad mayor de TC

La region más palidas en el centro de muchas fibras corresponden a una area celular carente de miofibrillas señaladas con asteriscos.



# Bibliografía.....

<https://www.cun.es/diccionario-medico/terminos/tejido-muscular-cardiaco>.