

Universidad del  
Sureste



Licenciatura en Nutrición

L.A.E. Victor Antonio Gonzalez Salas

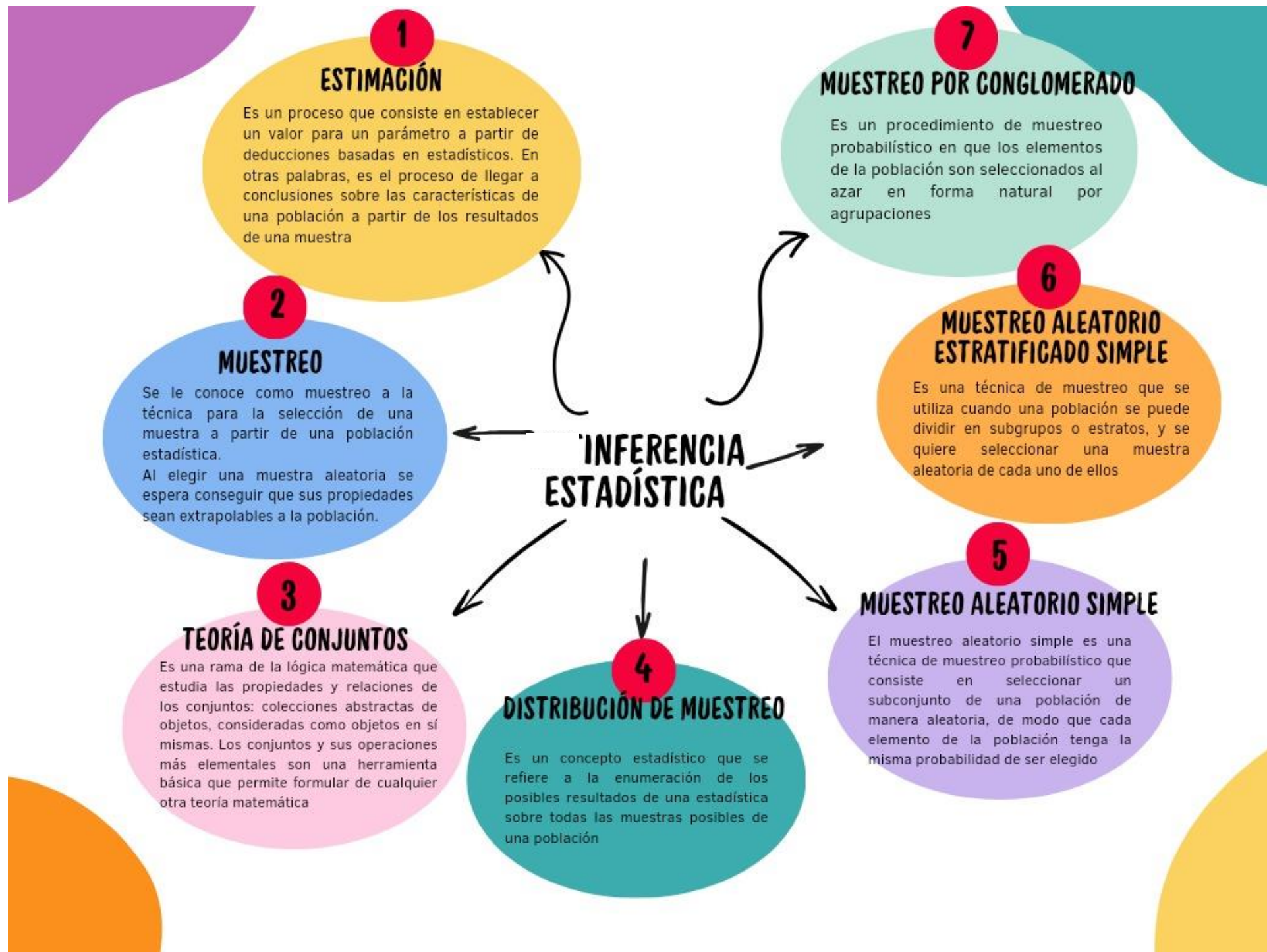
López Bautista Joseph Alexis

Estadística

4to cuatrimestre

Inferencia Estadística

12 de octubre de  
2024



1

### ESTIMACIÓN

Es un proceso que consiste en establecer un valor para un parámetro a partir de deducciones basadas en estadísticos. En otras palabras, es el proceso de llegar a conclusiones sobre las características de una población a partir de los resultados de una muestra

7

### MUESTREO POR CONGLOMERADO

Es un procedimiento de muestreo probabilístico en que los elementos de la población son seleccionados al azar en forma natural por agrupaciones

2

### MUESTREO

Se le conoce como muestreo a la técnica para la selección de una muestra a partir de una población estadística. Al elegir una muestra aleatoria se espera conseguir que sus propiedades sean extrapolables a la población.

6

### MUESTREO ALEATORIO ESTRATIFICADO SIMPLE

Es una técnica de muestreo que se utiliza cuando una población se puede dividir en subgrupos o estratos, y se quiere seleccionar una muestra aleatoria de cada uno de ellos

## INFERENCIA ESTADÍSTICA

3

### TEORÍA DE CONJUNTOS

Es una rama de la lógica matemática que estudia las propiedades y relaciones de los conjuntos: colecciones abstractas de objetos, consideradas como objetos en sí mismas. Los conjuntos y sus operaciones más elementales son una herramienta básica que permite formular de cualquier otra teoría matemática

5

### MUESTREO ALEATORIO SIMPLE

El muestreo aleatorio simple es una técnica de muestreo probabilístico que consiste en seleccionar un subconjunto de una población de manera aleatoria, de modo que cada elemento de la población tenga la misma probabilidad de ser elegido

4

### DISTRIBUCIÓN DE MUESTREO

Es un concepto estadístico que se refiere a la enumeración de los posibles resultados de una estadística sobre todas las muestras posibles de una población