



GARCIA ROBLES XIMENA CAROLINA

UNIVERSIDAD DEL SURESTE

VICTOR ANTONIO GONZALEZ SALAS

Licenciatura en Nutrición

ESTADISTICA INFERENCIAL EN NUTRICION

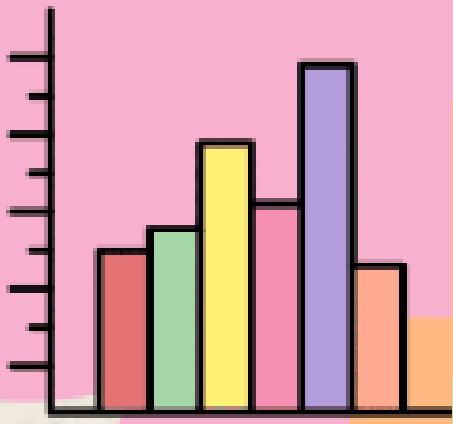
Tapachula, Chiapas

31 de octubre de 2024

REPRESENTACIONES GRÁFICAS.

Los métodos gráficos permiten estudiar, a partir de la distribución de un conjunto de datos, aspectos tales como:

- Forma.
- Localización (centro).
- Dispersión (variabilidad).

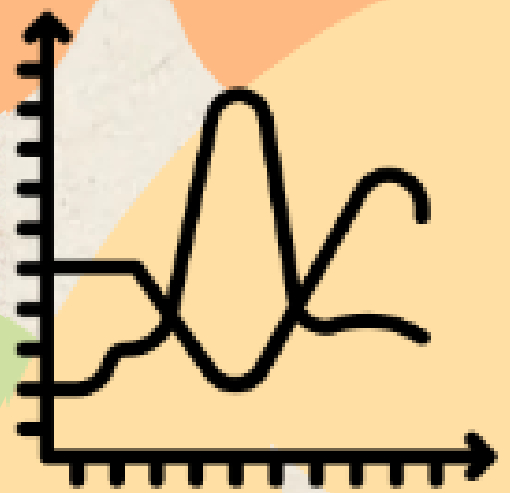


HISTOGRAMAS

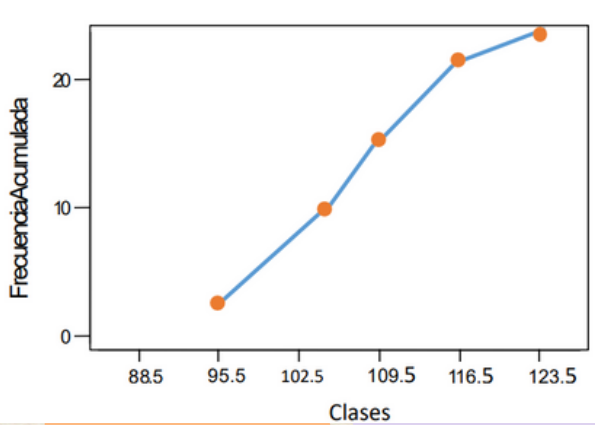
Un histograma es un gráfico de barras que representa información resumida en una tabla de frecuencia, donde cada clase tiene una barra que representa su frecuencia absoluta o relativa, según su base.

POLÍGONO DE FRECUENCIAS

Un gráfico de frecuencia es un gráfico de puntos (x_i, f_i) conectados por líneas rectas, donde x_i representa el centro de la clase i y f_i representa la frecuencia absoluta de la clase i . Para obtener una mejor imagen, se añade un punto con frecuencia cero en cada extremo.



GRÁFICA DE LA OJIVA



OJIVAS

Una ojiva es una gráfica de las frecuencias acumuladas contra los límites de clase. La frecuencia acumulada hasta la clase i (F_i) es la suma de las frecuencias absolutas desde la clase 1 hasta la clase i (incluida)

EL DIAGRAMA DE CAJA

Un diagrama de caja es un resumen gráfico de un conjunto de datos, que consta de datos extremos $x(1)$ y $x(n)$ y los trimestres Q_1 , Q_2 y Q_3 , que divide el conjunto en cuatro partes, cada una de las cuales comprende el 25% del total. fecha.

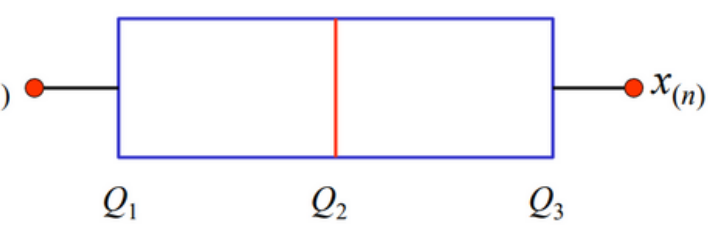
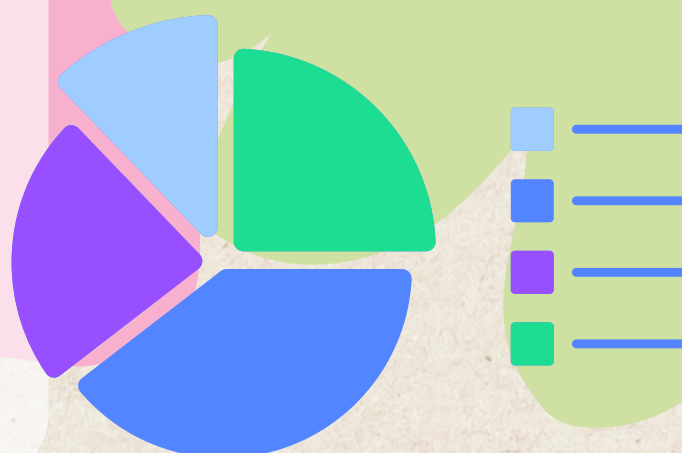


GRÁFICO DE PASTEL

Un gráfico circular, diagrama sectorial, gráfica circular o gráfica de pastel es un recurso estadístico que se utiliza para representar porcentajes y proporciones.

El número de elementos comparados dentro de una gráfica circular suele ser de más de cuatro.



BIBLIOGRAFÍA

Universidad Del Sureste. Antología ESTADISTICA INFERENCIAL EN NUTRICION 4º cuatrimestre. Licenciatura en nutrición. Edición 2024. Comitán de Domínguez, Chiapas.