



morfología

1er cuatrimestre

Carlos Jose de León
chang

L.N Jhoana leal
López

21 de septiembre
/2024



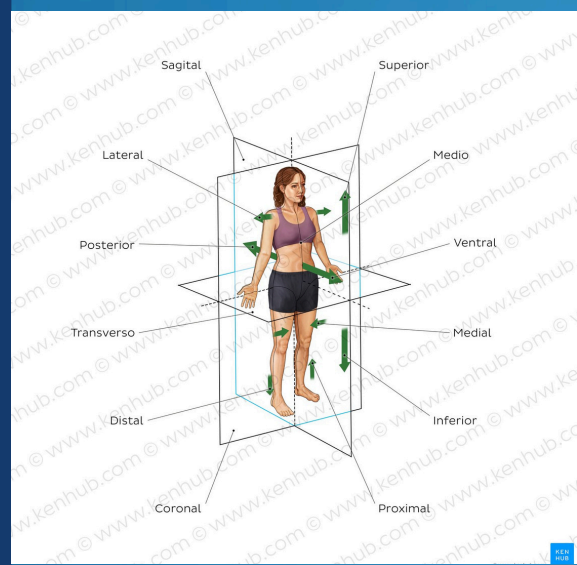
MORFOLOGIA GENERAL

PLANOS ANATOMICOS



TERMINOS DE ORIENTACION

- ✓ **ANTERIOR Y POSTERIOR**
ANTERIOR INDICA QUE LA PARTE DEL CUERPO EN CUESTIÓN ESTÁ "AL FRENTE DE" O "FRENTE A". POSTERIOR INDICA QUE ESTÁ "ATRÁS DE" O "ATRÁS".
- ✓ **VENTRAL Y DORSAL**
VENTRAL SE REFIERE A ALGO UBICADO HACIA LA PARTE DELANTERA DEL CUERPO Y DORSAL SIGNIFICA HACIA LA PARTE DE ATRÁS DEL CUERPO.
- ✓ **DERECHA E IZQUIERDA**
DERECHA INDICA AL "LADO DERECHO DE" E IZQUIERDA AL "LADO IZQUIERDO DE".
- ✓ **DISTAL Y PROXIMAL**
DISTAL HACE REFERENCIA A ALGO QUE ESTÁ LEJOS O MÁS LEJOS DEL TRONCO DEL CUERPO O DEL PUNTO DE ORIGEN DE UNA PARTE DEL CUERPO. PROXIMAL SE REFIERE A ALGO QUE ESTÁ MÁS CERCA O HACIA EL TRONCO DEL CUERPO O DEL PUNTO DE ORIGEN.
- ✓ **MEDIANA (MEDIO)**
LÍNEA MEDIANA O LÍNEA MEDIA ES UNA LÍNEA IMAGINARIA EN LA MITAD DEL CUERPO QUE LO DIVIDE EN PARTES IGUALES IZQUIERDA Y DERECHA.
- ✓ **MEDIAL Y LATERAL**
MEDIAL SE REFIERE A ALGO DIRIGIDO O MÁS CERCA A LA LÍNEA MEDIA MIENTRAS QUE LATERAL SIGNIFICA LEJOS DE LA LÍNEA MEDIA Y HACIA LOS LADOS DEL CUERPO.
- ✓ **SUPERIOR E INFERIOR**
SUPERIOR ES HACIA ARRIBA, EL VÉRTICE O LA PARTE MÁS ALTA DE LA CABEZA, MIENTRAS QUE INFERIOR INDICA LO CONTRARIO: ABAJO O HACIA LOS PIES.
- ✓ **EXTERNO E INTERNO**
ALGUNAS VECES CONOCIDO COMO SUPERFICIAL, EXTERNO SE REFIERE A ALGO UBICADO HACIA LA SUPERFICIE. INTERNO TAMBIÉN ES CONOCIDO COMO PROFUNDO Y SE USA PARA DENOTAR ALGO QUE ESTÁ LEJOS DE LA SUPERFICIE DEL CUERPO.
- ✓ **FRONTAL Y OCCIPITAL**
FRONTAL SE REFIERE HACIA LA PORCIÓN ANTERIOR DEL CEREBRO O CRÁNEO, MIENTRAS QUE OCCIPITAL SIGNIFICA HACIA LA PORCIÓN POSTERIOR DEL CEREBRO O DEL CRÁNEO.



PIEL HUMANA

EPIDERMIS

- ES LA CAPA MÁS EXTERNA DE LA PIEL QUE, ESTÁ FORMADA A SU VEZ POR VARIAS CAPAS. ACTÚA COMO BARRERA PROTECTORA DEL CUERPO FRENTE A LOS AGENTES EXTERNOS.

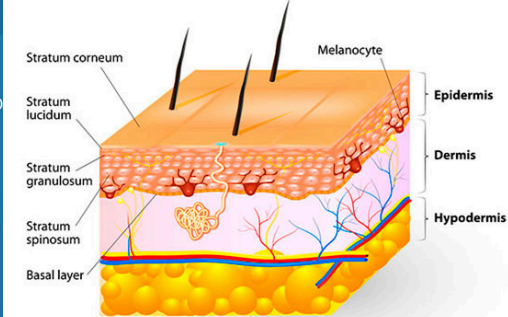
DERMIS

PROPORCIONA RESISTENCIA Y ELASTICIDAD A LA PIEL, SIENDO LA ESTRUCTURA DE SOPORTE DE LA MISMA, NUTRIENDO DESDE EL INTERIOR LAS CAPAS MÁS EXTERNAS DE LA PIEL Y PROTEGIÉNDOLA DE DAÑOS EXTERNOS. ALBERGA LA MAYORÍA DE RECEPTORES TÁCTILES.

HIPODERMIS

SE LE CONOCE TAMBIÉN COMO SUBCUTIS. SIRVE DE ALMACÉN DE ENERGÍA, ADEMÁS DE AISLANTE TÉRMICO Y DE PROTECTOR MECÁNICO FRENTE A GOLPES.

Las capas de la piel humana



ESQUELETO AXIAL



ESQUELETO APENDICULAR



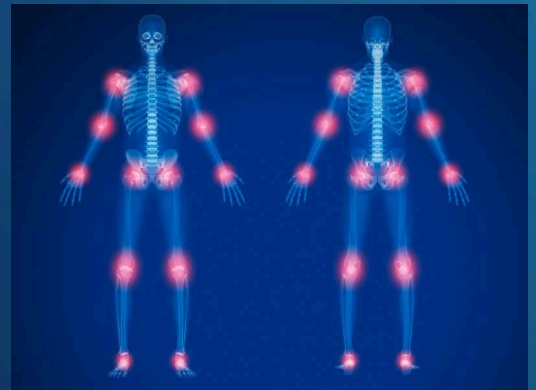
SISTEMA ESQUELETICO

ESQUELETO AXIAL

ESTÁ FORMADO POR 80 HUESOS Y SE ENCUENTRA EN LA LÍNEA MEDIA DEL CUERPO. INCLUYE LOS HUESOS DEL CRÁNEO, LA COLUMNA VERTEBRAL, LAS COSTILLAS Y EL ESTERNÓN. SU FUNCIÓN PRINCIPAL ES PROTEGER LOS ÓRGANOS INTERNOS Y SOPORTAR EL PESO DEL CUERPO

ESQUELETO APENDICULAR

ESTÁ FORMADO POR 126 HUESOS Y SE ENCUENTRA EN LAS PARTES ANEXAS A LA LÍNEA MEDIA DEL CUERPO. INCLUYE LOS HUESOS DE LOS MIEMBROS SUPERIORES E INFERIORES, ASÍ COMO LAS CINTURAS ESCAPULAR Y PELVIANA. LOS HUESOS DEL ESQUELETO APENDICULAR SE UNEN AL ESQUELETO AXIAL COMO APÉNDICES



ARTICULACIONES

ESTRUCTURAS COMPLEJAS FORMADAS POR HUESO, MÚSCULOS, MEMBRANA SINOVIAL, CARTÍLAGO Y LIGAMENTOS, QUE ESTÁN DISEÑADOS PARA SOPORTAR PESO Y MOVILIZAR EL CUERPO A TRAVÉS DEL ESPACIO.

SINOVIALES

SON CONEXIONES ENTRE COMPONENTES ESQUELÉTICOS EN LAS QUE LOS ELEMENTOS IMPLICADOS SE ENCUENTRAN SEPARADOS POR UNA ESTRECHA CAVIDAD ARTICULAR.

SOLIDAS

LAS ARTICULACIONES SÓLIDAS SON CONEXIONES ENTRE ELEMENTOS ESQUELÉTICOS EN LAS QUE LAS SUPERFICIES ADYACENTES ESTÁN UNIDAS ENTRE SÍ, YA SEA POR TEJIDO CONJUNTIVO FIBROSO O POR CARTÍLAGO, HABITUALMENTE FIBROCARTÍLAGO

TIPOS DE MUSCULOS

MÚSCULO ESQUELÉTICO

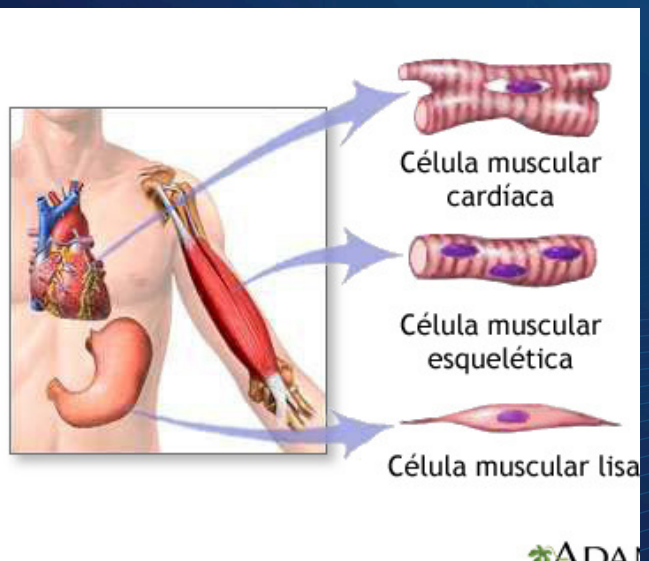
TEJIDO MUSCULAR ESTRIADO VOLUNTARIO, INCLUYE LOS MÚSCULOS ESQUELÉTICOS DEL CUERPO QUE PRODUCEN MOVIMIENTOS VOLUNTARIOS.

MÚSCULO CARDÍACO (MIOCARDIO)

TEJIDO MUSCULAR ESTRIADO INVOLUNTARIO, SOLO PRESENTE EN LA PORCIÓN MUSCULAR DEL CORAZÓN Y EN EL INICIO DE LOS GRANDES VASOS

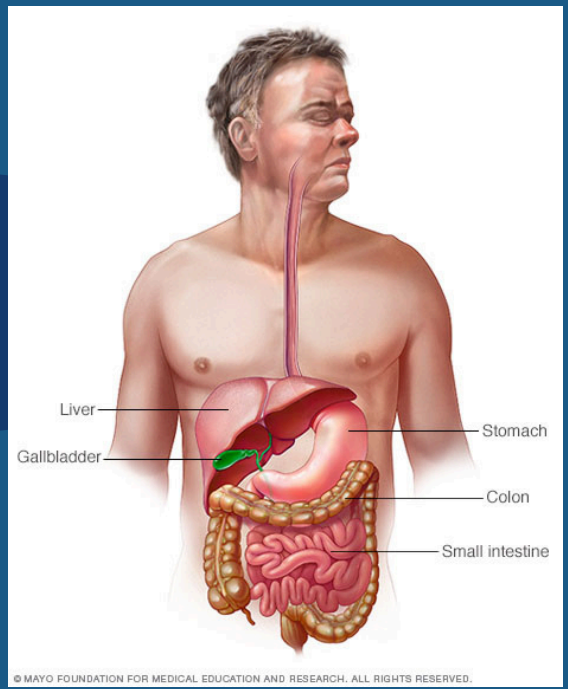
MÚSCULO LISO

TEJIDO MUSCULAR NO ESTRIADO INVOLUNTARIO, COMPRENDE LAS TÚNICAS MUSCULARES DE LOS ÓRGANOS INTERNOS



INGESTIÓN

INTRODUCCIÓN DE LA COMIDA EN EL APARATO DIGESTIVO AL SERVICIO DE LA ALIMENTACIÓN O DE LA HIDRATACIÓN, Y EN LA FORMA QUE NOS ES MÁS FAMILIAR SE REALIZA A TRAVÉS DE LA BOCA



DIGESTION

LA DIGESTIÓN ES EL PROCESO DE DESCOMPONER LOS ALIMENTOS Y BEBIDAS EN SUSTANCIAS QUE EL CUERPO PUEDE USAR COMO ENERGÍA O PARA REPARAR Y CRECER.



ABSORCION

EN EL CUERPO HUMANO ES EL PROCESO POR EL QUE LOS NUTRIENTES PASAN DEL APARATO DIGESTIVO A LA SANGRE PARA QUE EL CUERPO PUEDA USARLOS. LA ABSORCIÓN SE PRODUCE A TRAVÉS DE LA MEMBRANA MUCOSA, QUE TRANSPORTA LOS PRODUCTOS DE LA DIGESTIÓN A LA SANGRE O A LA LINFA.



Conclusion

EN CONCLUSION HABLAR DE LA ANATOMIA DEL CUERPO HUMANO ES MUY COMPLEJA DESDE SABER LA MECANICA QUE TIENE NUESTRO CUERPO HUMANO, DESDE LOS PUNTOS SAGITALES, CORANALES Y TRANSVERSALES, TAMBIEN EL MISMO FUNCIONAMIENTO DE LA PIEL Y SUS 3 CAPAS QUE TIENEN, TAMBIEN EL CONOCIMIENTO DE LOS DOS TIPOS DE SISTEMAS DE NUESTRO ESQUELETOS AXIALES Y APENDICULAR, PODEMOS ENCONTRAR LOS DIFERENTES TIPOS DE MUSCULOS QUE CONSTITUYEN NUESTRO CUERPO HUMANO PARA PODER TENER MOVIMIENTO, TAMBIEN NUESTRO SISTEMA DIGESTIVO LAS TRES PASOS DE NUESTRO SISTEMA DIGESTIVO