

presentación

**universidad del
sureste**

**materia :
Morfología general**

**cuatrimestre :
primer
cuatrimestre**

**Alumna : Cesia
ovalle mendez**

**titular : L.N.
Jhoanna Leal López**

**actividad :
Infografía**

fecha : 21-09-2024

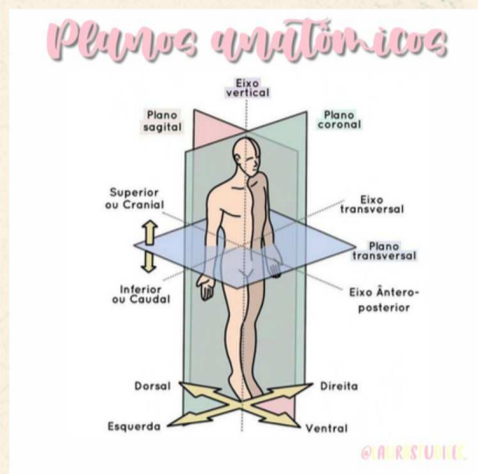
morfología general

planos anatomicos

plano sagital medio: divide el cuerpo, derecha e izquierda (media y lateral).

plano frontal o coronal: divide el cuerpo en anterior y posterior (ventral y dorsal).

plano transversal : divide el cuerpo en superior e inferior (cefálico y caudal).



terminos de orientacion

craneal o cefálico : cuando esta mas cerca de la cabeza (el tórax es **mas craneal que el abdomen**)

caudal: estructura mas inferior (el abdomen mas caudal que el tórax)

proximal : lo que esta mas cerca de la raiz del miembro (hombro mas proximal del brazo)

ventral : estructura que esta en la parte anterior del cuerpo (la nariz esta en la superficie ventral del cuerpo)

dorsal: se encuentra en la parte posterior del cuerpo

interno/medio : cuando el cuerpo esta mas cerca de la linea media

externo/lateral : todo lo que se encuentra lejos de la media del cuerpo.

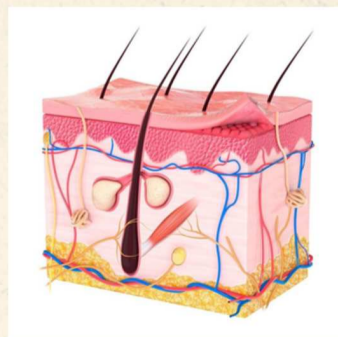
funciones de la piel

- la piel proporciona: proteccion del cuerpo frente a los efectos ambientales.
- regulacion termica.
- protege de las quemaduras
- sensibilidad

clasificación de la piel

la piel es el organo mas grande del cuerpo humano, se compone por:

- epidermis:** es la capa mas superficial de la piel.
- dermis:** densa capa de colageno entrelazado y fibras elasticas.
- hipodermis:** tejido subcutaneo, acumulador de grasa.



division del sistema esquelético

esqueleto axial : compuesto por los huesos de la cabeza (cráneo), el cuello, (hueso hioides y vertebrales cervicales).

esqueleto apendicular:

compuesto por los huesos de los miembros, los que constituyen las cinturas.



clasificación de los huesos

- huesos largos tubulares (húmero)
- huesos cortos cuboideos (tarso y carpo)
- huesos planos protegen (cráneo)



articulaciones

las articulaciones son las uniones entre dos o más huesos o partes rígidas del esqueleto.



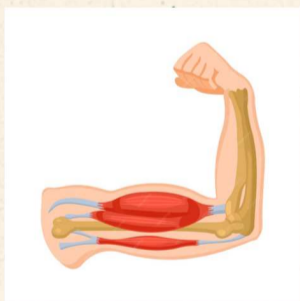
divisiones

-articulaciones sinoviales : se unen mediante una capsula articular (compuesta por una membrana fibrosa)

-articulaciones fibrosa : son aquellas que se caracterizan por tener poca movilidad

articulaciones

cartilagosas: son uniones entre huesos formada por cartilago que permiten movimiento limitado.

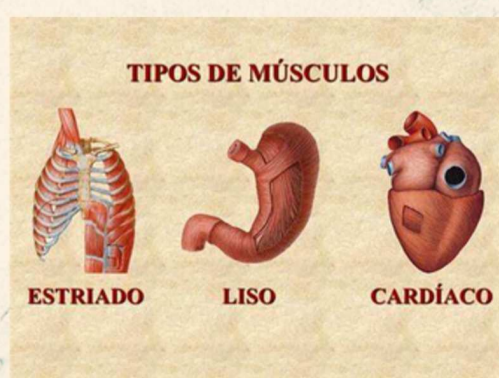


tipos de musculo

-estriado esquelético : son musculos somaticos voluntarios que componen los musculos esqueléticos.

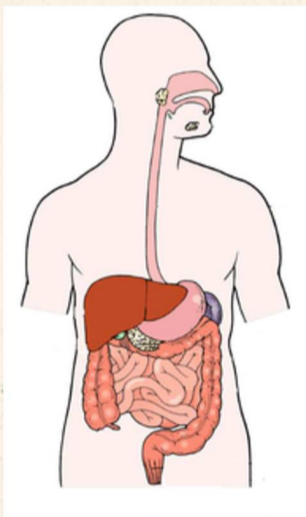
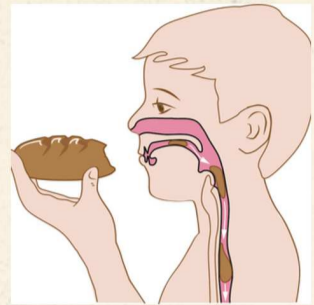
estriado cardiaco : es un musculo visceral involuntario que constituye la mayor parte de las paredes cardiacas.

-liso : son musculos viscerales involuntarios que forman parte de los vasos sanguineos .



Que es la ingestion

Es el proceso de ingerir alimentos y bebidas. Es el primer paso en la digestión, en la que los alimentos y los líquidos se convierten en nutrientes y luego son absorbidos por el cuerpo.

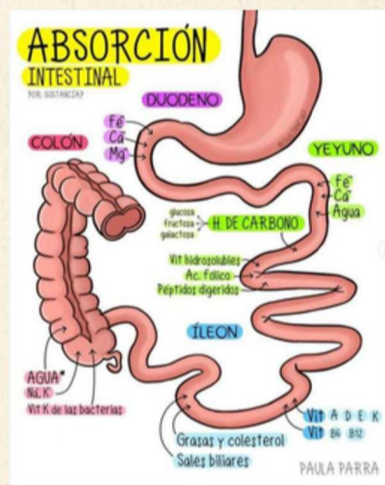


Que es la digestión

La digestión es el proceso de transformar los alimentos en energía y nutrientes que absorbe el cuerpo.

que es la absorción

La absorción es un proceso importante ya que permite el paso de las sustancias digeridas presentes en el interior del tubo digestivo a los vasos sanguíneos y linfáticos.



conclusión

Yo creo que morfología es muy importante por que nos ayuda a entender muchos temas, los planos atomicos:nos enseña la posicion anatomica, los planos,los terminos de orientacion,los movimientos corporales.

La piel: nos enseña sus clasificaciones esta la epidermis,dermis,hipodermis y cada una de sus funciones.

los musculos : nos enseña todos los mivimientos del cuerpo y como lo aplicamos en nuestro dia a dia.

las articulaciones : nos enseñan las articulaciones sinoviales, fibrosas y cartilaginosas sistema digestivo: nos enseñan las glandulas salivales ,el sistema digestivo.