



ACTIVIDAD:CUADRO SINOPTICO

ANTONIO CRUZ BAUTISTA

MVZ. ROBERTO SEDANO

ZOONOSIS Y SALUD PUBLICA VETERINARIA

LIC. EN MEDICINA VETERINARIA Y ZOOTECNIA

CUATRIMESTRE N°4

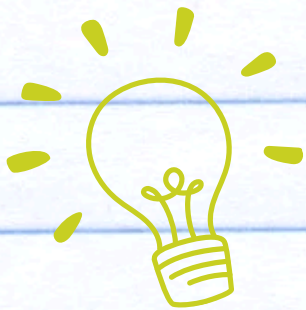
GRUPO A

UNIVERSIDAD DEL SURESTE

TAPACHULA, CHIAPAS



EPIDEMIOLOGIA



HISTORIA

➤ La epidemiología surgió del estudio de las epidemias de enfermedades infecciosas; de ahí su nombre. Ya en el siglo XX

¿QUE ES?

➤ La epidemiología es una disciplina científica en el área de la salud pública, no solamente la medicina, que estudia la distribución, frecuencia, magnitud y factores determinantes de las enfermedades

FUNCIONES

➤ Detectar cambios agudos en la ocurrencia y distribución de las enfermedades.

RAMAS

➤ Esta es la rama de la medicina que estudia las causas de la distribución de enfermedades y eventos relacionados con la salud en una población.

CARACTERISTICA

➤ Se caracteriza por describir la distribución de los procesos salud y enfermedad en las poblaciones humanas y promueve el análisis de las causas, los determinantes y posibles soluciones.

LINKOGRAFIA

[epidemiologia veterinaria - Buscar con Google](#)

[Análisis epidemiológico y atención veterinaria en salud animal \(paho.org\)](#)