



UNIDAD 4. Elabora una supernota sobre Toxoplasmosis, que es, como se contagia, signos clínicos en los animales como en humanos, diagnóstico, tratamiento y prevención.

Alumno:

ANDRES GUTIERREZ JENNIFER ALONDRA

Docente:

MVZ. García Sedano Barrera Roberto

UNIVERSIDAD DEL SURESTE

Licenciatura Medicina Veterinaria y Zootecnia

M.V.Z.

ZONOSIS Y SALUD PÚBLICA VETERINARIA

Tapachula, Chiapas

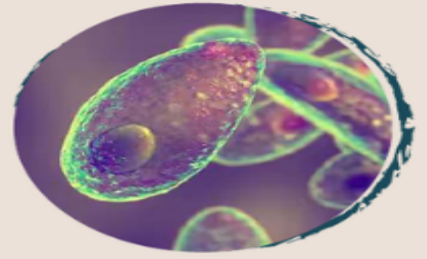
30 de Noviembre del 2024

TOXOPLASMOSIS

¿Qué es?

Enfermedad producida por la infección por *Toxoplasma Gondii*, este es un parásito obligado protozoario intracelular en el filo Apicomplexa.

RESERVORIO: El huésped principal y definitivo es el gato doméstico, y el conejo. La mayoría de los mamíferos y las aves pueden servir como huéspedes intermediarios.



SIGNOS Y SÍNTOMAS

La infección con *T. gondii* por lo general es asintomática.

Los pacientes pueden desarrollar:

- **Síndrome de gripe leve:** (fiebre, malestar general, mialgia, dolor de cabeza, dolor de garganta, y exantema).
- **Linfadenitis**

En casos graves:

- **Miositis, miocarditis, neumonitis, parálisis facial, alteraciones de reflejos, otros.**



¿CÓMO SE TRANSMITE?



Se puede transmitir:

- Al contacto directo con las heces.
- Vía digestiva: cuando se ingieren tejidos (carne) crudos o poco cocidos que contienen quistes del tejido,
- Vía transplacentaria: en las mujeres embarazadas,
- Vía parenteral: transfusión de sangre o leucocitos.
- Al consumir **agua contaminada**.

¿A QUIÉN AFECTA?

Afecta principalmente a:

- Embarazadas
- Individuos inmunodeprimidos



CONTROL Y PREVENCIÓN

TEMPERATURA

1. Se debe cocinar perfectamente la carnes hasta que cambie de color, a temperaturas mayores de 63 °C por mínimo 10 minutos. De manera específica:



- Carne de vaca, cordero y ternera debe alcanzar al menos 63 °C.
- Carne de cerdo, y los animales de caza silvestre 71 °C.
- Aves de corral 82 °C

2. La congelación de la carne disminuye su infecciosidad, pero no la elimina del todo, debe ser:

- A -15 °C por más de tres días o
- A -20 °C por más de dos días.

PH



DESINFECCIÓN

Pueden ser inactivados con:

- Yodo
- Formol
- Amoníaco



OTROS

Los utensilios de cocina deben lavarse con agua jabonosa luego de que hayan estado en contacto con carnes crudas, mariscos crudos o frutas y verduras sin lavar.



Se deben eliminar las heces y la arena en que orinan los gatos diariamente, utilizando guantes.



Los gatos también adquieren la infección al comer roedores, aves o carne cruda infectada, la exposición puede reducirse alimentándolos con carne enlatada o cocinada en casa, con alimentos comerciales.



Se deben lavar las manos después del contacto con carne cruda, tierra o arena y antes de comer o tocarse la cara.



Bibliografía

- <https://www.mayoclinic.org/es/diseases-conditions/toxoplasmosis/symptoms-causes/syc-20356249>
- <https://www.reproduccionasistida.org/toxoplasmosis-en-el-embarazo/>
- https://www.facebook.com/permalink.php/?story_fbid=122131312574196513&id=61555895417759&locale=nl_NL