

esqueleto axial:

columna vertebral, costilla, esternon

esqt. apendicular

miembros, anteriores y posteriores

se deviden en:

esqt. esplancnico

hueso del pene (perro, gato)
hueso del corazon, buey y oveja

huesos largos

los huesos se clasifican:

huesos planos

funcion: insercion de musculo y proteger

huesos cortos

funcion: amortiguar los golpes

huesos irregulares

funcion: varias

como se divide la osteologia:

los huesos se dividen en irregulares, planos, cortos y largos

existen dos tipos de medula roja y amarilla

se encuentra en la cavidad

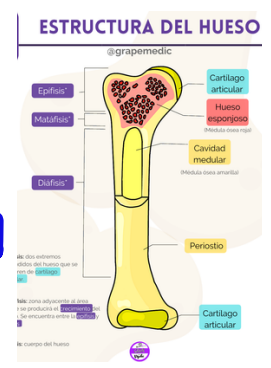
medula

sustancia compacta
sustancia esponjosa
endostio, periostio

el hueso esta formada por:

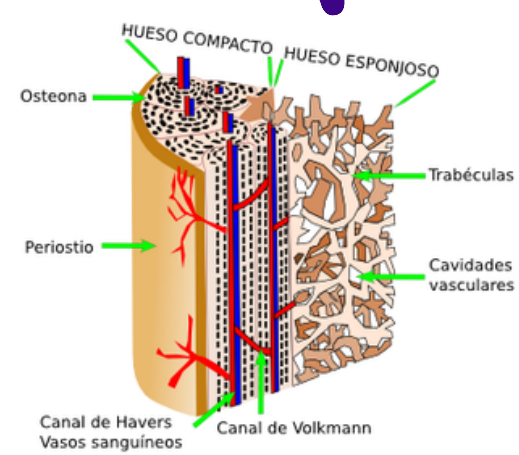
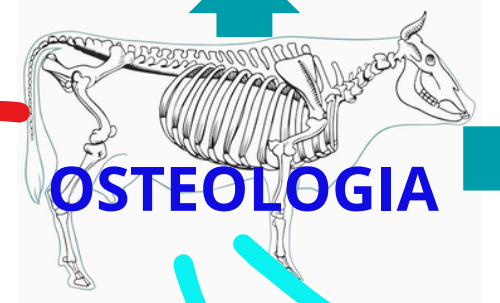
¿que es?

armazon duro y soporte y protege los organos blandos



la estructura de hueso es:

esqueleto



2. Tipos de huesos

Tipos de huesos					
Huesos largos	Huesos cortos	Huesos sesamoideos	Huesos planos	Huesos neumáticos	Huesos irregulares
Fémur Radio Húmero Metatarsianos	Carpo Tarsos	Patela	Escápula Huesos bóveda craneal Esternón	Maxilar Etmoides Esfenoides	Vértebra Coxis Huesos de cara

funcion: soporte y palanca

