



# MAPA CONCEPTUAL OSTEOLOGIA

ORTEGA HERNANDEZ PAUL HUMBERTO

UNIVERSIDAD DEL SURESTE

LIC. MEDICINA VETERINARIA Y ZOOTECNIA

M.V.Z. ARREOLA RODRIGUEZ ETY JOSEFINA

TAPACHULA, CHIAPAS A 21 DE SEPTIEMBRE DEL 2024

# OSTEOLOGIA

## CONCEPTO

ESTUDIA LA ESTRUCTURA Y FORMA DE LOS HUESOS

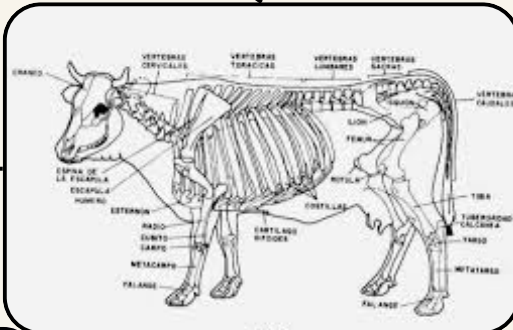
HUESOS SON ORGANOS DUROS

NOS AYUDA A VER COMO ESTA CONSTITUIDO EL ESQUELETO ANIMAL. CLASIFICAR DE ACUERDO A SU FORMA, TAMAÑO.

CONSTITUYE POR:

- HUESOS
- CARTILAGOS
- TEJIDO CONECTIVO
- TEJIDO ESPECIALIZADO

## Ejemplo



## TIPOS DE HUESOS

- ENDOESQUELETO
- EXOESQUELETO
- CARTILAGINOSOS
- HIDROESQUELETOS

## Ejemplos

CARTILAGINOSOS: PECES  
HIDROESQUELETOS: MEDUSAS, LOMBRICES DE TIERRA, PULPOS, GUSANOS PLANOS

ENDOESQUELETO: MAMIFEROS, PAJAROS, REPTILES, ANFIBIOS

EXOESQUELETO: ARTOPODOS

## CLASIFICACION DE LOS HUESOS

HUESOS LARGOS:

- SON ELONGADOS
- TIENEN FORMA CILINDRICA
- SUS EXTREMIDADES SON ANCHAS

HUESOS PLANOS:

- TIENEN ZONAS PARA LA INSERCCION DE MUSCULOS
- PROTEGEN LOS ORGANOS QUE CUBREN

HUESOS SESAMOIDEOS:

- ESTAN EN LOS TENDONES
- PROTEGEN LOS TENDONES DEL ESTRES Y EL DETERIORO

HUESOS CORTOS:

- SON ANCHOS Y TIENEN UN GROSOR IGUAL ALA DEL CARPO Y TARSO

HUESOS IRREGULARES:

- SON LAS VERTEBRAS
- LOS HUESOS DEL CRANEO

