



**LEUCEMIAS Y TIPOS**  
**CRUZ PAEZ NIUZET ADRIANA**  
**FISIOPATOLOGIA II**  
**ISELA NARVAEZ GARCIA**  
**24 de noviembre del 2024**

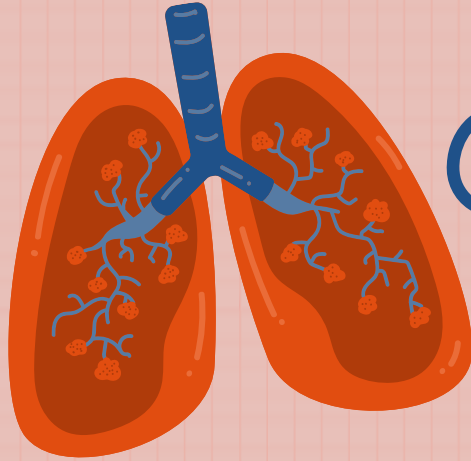


# LEUCEMIAS

# Y

# TIPOS DE LEUCEMIA

Es un tipo de cáncer de la sangre que comienza en la médula ósea, el tejido blando que se encuentra en el centro de los huesos, donde se forman las células sanguíneas



1

## CAUSAS

- Factores genéticos: Tener antecedentes familiares de leucemia o ciertos trastornos genéticos, como el síndrome de Down, puede aumentar el riesgo.
- Exposición a radiación: La exposición a altos niveles de radiación, ya sea por tratamientos previos de cáncer o por exposición accidental, puede contribuir al desarrollo de leucemia.

2

## SINTOMAS

- Fiebre o escalofríos
- Fatiga persistente, debilidad
- Infecciones frecuentes o graves
- Pérdida de peso sin intentarlo
- Ganglios linfáticos inflamados, agrandamiento del hígado o del bazo
- Sangrado y formación de hematomas con facilidad
- Sangrados nasales recurrentes
- Pequeñas manchas rojas en la piel (petequia)
- 

## TIPOS

3

### Leucemia mieloide aguda (LMA)

Afecta a las células mieloides y se desarrolla con rapidez. Se presenta generalmente en personas a partir de los 65 años. Puede afectar, aunque en menor proporción, a niños y adolescentes.

### Leucemia mieloide crónica (LMC)

Afecta a las células mieloides y, al principio, se desarrolla con lentitud. Más de la mitad de los pacientes tienen entre 65 años o más, y solo afecta a un pequeño porcentaje de niños y adolescentes.

### Leucemia linfoblástica aguda (LLA)

Afecta a las células linfoides y se desarrolla con rapidez. Se presenta fundamentalmente en niños y adolescentes.

### Leucemia linfocítica crónica (LLC)

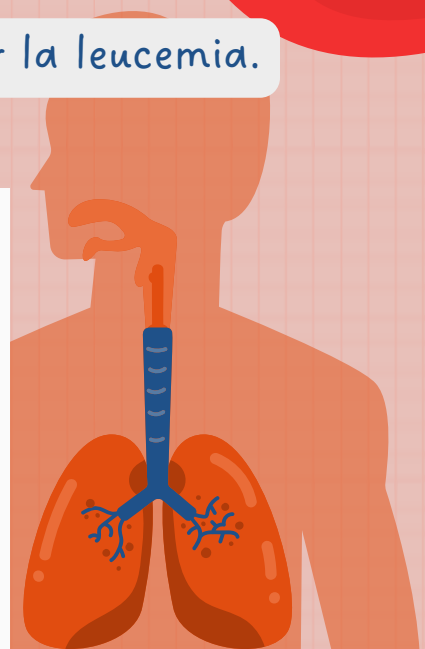
Afecta a las células linfoides y se desarrolla con lentitud. La mayoría de los pacientes tienen más de 65 años. Esta enfermedad casi nunca afecta a niños o a adolescentes.



4

Los tratamientos frecuentes para combatir la leucemia son:

- Quimioterapia: es la principal forma de tratamiento para la leucemia.
- Terapia dirigida: se enfoca en anomalías específicas presentes dentro de las células cancerosas.
- Radioterapia.
- Trasplante de médula ósea.
- Inmunoterapia.
- Ingeniería de células inmunes para combatir la leucemia.
- Ensayos clínicos.



# BIBLIOGRAFIA

- <https://www.bing.com/search?q=prevencion+contra+la+leucemia&qs=n&form=QBRE&sp=-1&lq=0&pq=prevencion+contra+la+leucemia&sc=9-29&sk=&cvid=97BA39702BFD4A0897AD80DAB0E1C643&ghsh=0&ghacc=0&ghpl=>
- <https://medlineplus.gov/spanish/ency/article/001299.htm>
- <https://www.mayoclinic.org/es/diseases-conditions/leukemia/symptoms-causes/syc-20374373#:~:text=La%20leucemia%20es%20%EE%80%80el%20c%C3%A1ncer%EE%80%81%20de%20los%20%EE%80%80tejidos%EE%80%81>