



GARCIA ROBLES XIMENA CAROLINA

UNIVERSIDAD DEL SURESTE

NIUZET ADRIANA CRUZ PAEZ

Licenciatura en Nutrición

FISIOPATOLOGIA II

Tapachula, Chiapas

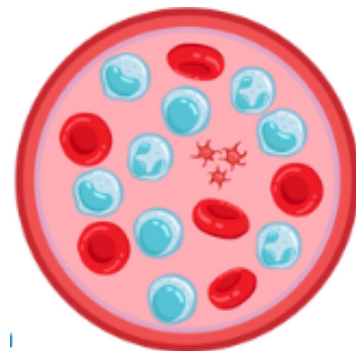
30 de noviembre de 2024

Leucemias y Tipos de Leucemias

La leucemia es un tipo de cáncer que afecta la médula ósea y la sangre, caracterizado por la producción descontrolada de leucocitos anormales (glóbulos blancos). Estos leucocitos inmaduros o defectuosos interfieren con la producción de células normales y pueden provocar problemas graves de salud.

Clasificación de las Leucemias

- **Leucemia aguda:** Afecta células inmaduras (blastos) que no pueden llevar a cabo sus funciones normales. Progresión rápida y requiere tratamiento inmediato.
- **Leucemia crónica:** Afecta células más maduras que pueden funcionar parcialmente.
- **Progresión lenta;** en algunos casos, los síntomas tardan años en aparecer.



- **Linfoide o linfoblástica:** Afecta linfocitos (un tipo de glóbulo blanco que participa en la inmunidad).
- **Mieloide o mieloblástica:** Afecta células mieloides (precursoras de glóbulos rojos, plaquetas y otros glóbulos blancos).

Síntomas Comunes de la Leucemia:

- Fatiga y debilidad.
- Palidez (anemia).
- Infecciones frecuentes.
- Fiebre persistente.
- Sangrado fácil o hematomas.
- Dolor óseo o articular.
- Pérdida de peso y apetito.



Tratamiento:

- **Quimioterapia:** Principal para leucemias agudas.
- **Terapia dirigida:** Inhibe mutaciones específicas (como el cromosoma Filadelfia en LMC).
- **Inmunoterapia:** Estimula el sistema inmunológico para atacar células cancerosas.
- **Trasplante de médula ósea:** Reemplaza médula dañada por una sana.
- **Radioterapia:** Para eliminar células leucémicas localizadas.

