



UDS
Mi Universidad



UNIVERSIDAD DEL SURESTE

**MARÍA JOSÉ ROMERO
MONROY**

Fisiopatología

Unidad 2

**Mtra. Niuzet Adriana Cruz
Paez**

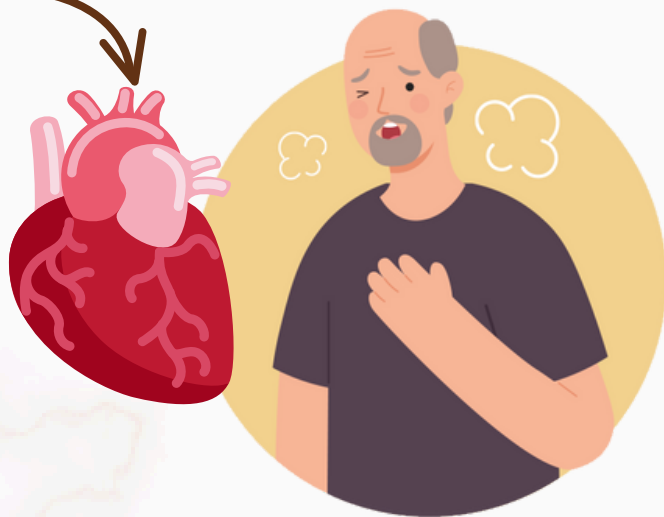
09 de Octubre de 2024

Insuficiencia cardiaca e insuficiencia circulatoria

Insuficiencia cardiaca

¿Qué es?

Es una afección en la cual el corazón ya no puede bombear sangre rica en oxígeno al resto del cuerpo de forma eficiente. Esto provoca que se presenten síntomas en todo el cuerpo.



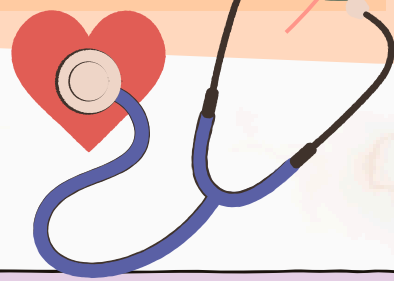
Causas

Las causas más comunes de insuficiencia cardíaca son:

- La enfermedad de la arteria coronaria (EAC), es un estrechamiento o bloqueo de las arterias que suministran sangre y oxígeno al corazón. Esto puede debilitar el miocardio ya sea a lo largo del tiempo o repentinamente.
- La presión arterial alta que no esté bien controlada, que puede llevar a que se presenten problemas de rigidez o eventualmente llevar al debilitamiento del músculo.

Síntomas

- Falta de aire durante una actividad o cuando estás acostado.
- Fatiga y debilidad.
- Hinchazón en las piernas, en los tobillos y en los pies.
- Latidos del corazón rápidos o irregulares.
- Tos que no desaparece o tos con mucosidad de color blanca o rosa y puntos de sangre.



Insuficiencia circulatoria

Causas

Algunas causas de la insuficiencia circulatoria son:

- Enfermedades del corazón, como colesterol alto o presión arterial alta
- Infecciones
- Lesiones
- Medicamentos, incluyendo hormonas
- Trastornos genéticos, como la distrofia muscular de Duchenne o el síndrome de Down
- Infiltraciones e infecciones que endurecen las paredes del corazón.

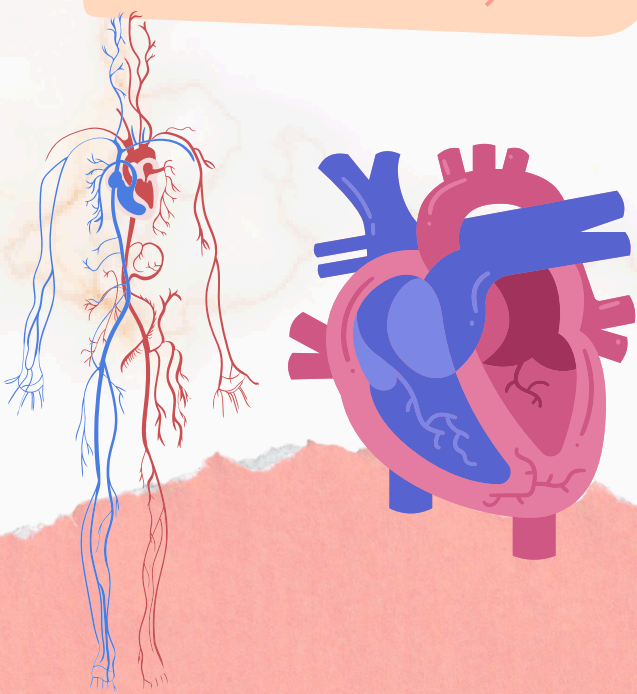
¿Qué es?

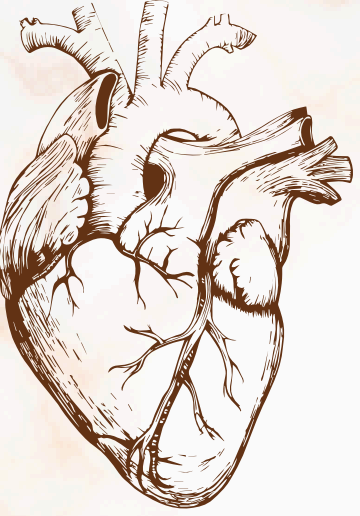
Es una condición en la que el sistema circulatorio no puede proporcionar la cantidad suficiente de sangre oxigenada a los tejidos del cuerpo. Puede ser progresiva o crónica, o puede ocurrir de manera súbita.

Síntomas

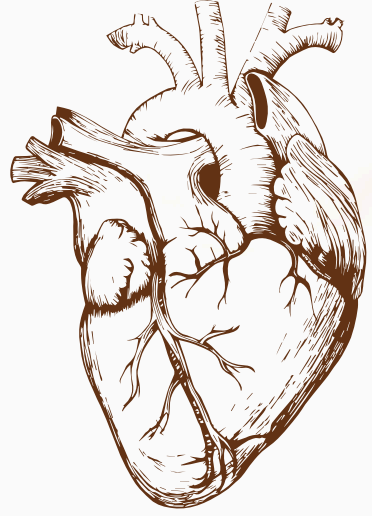
Algunas causas de la insuficiencia circulatoria son:

- Enfermedades del corazón, como colesterol alto o presión arterial alta
- Infecciones
- Lesiones
- Medicamentos, incluyendo hormonas
- Trastornos genéticos, como la distrofia muscular de Duchenne o el síndrome de Down
- Infiltraciones e infecciones que endurecen las paredes del corazón





BIBLIOGRAFÍA



- Felker GM, Teerlink JR. Diagnosis and management of acute heart failure. In: Libby P, Bonow RO, Mann DL, Tomaselli GF, Bhatt DL, Solomon SD, eds. *Braunwald's Heart Disease: A Textbook of Cardiovascular Medicine*. 12th ed. Philadelphia, PA: Elsevier; 2022:chap 49.
- Heidenreich PA, Bozkurt B, Aguilar D, et al. 2022 AHA/ACC/HFSA guideline for the management of heart failure: a report of the American College of Cardiology/American Heart Association Joint Committee on Clinical Practice Guidelines. *Circulation*. 2022;145(18):e895–e1032. PMID: 35363499
pubmed.ncbi.nlm.nih.gov/35363499/.