

Universidad del Sureste



Licenciatura en Nutrición

L.E. Cruz Paez Niuzet Adriana

Joseph Alexis López Bautista

Fisiopatología 2

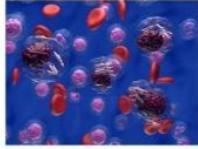
4to cuatrimestre

Leucemia y Tipos de Leucemia

29 de Noviembre de 2024



LEUCEMIA Y TIPOS DE LEUCEMIA

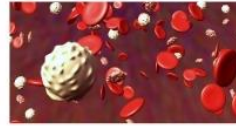


¿Qué es?

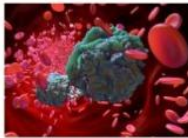
Es un tipo de cáncer que afecta a la sangre y a la médula ósea, los tejidos encargados de producir las células sanguíneas. Se caracteriza por la producción anormal y descontrolada de leucocitos (glóbulos blancos),

Factores de riesgo

- Factores genéticos
- Exposición a sustancias químicas
- Tratamientos previos de cáncer
- Tabaquismo
- Sexo masculino
- Exposición a radiación



Síntomas de la leucemia

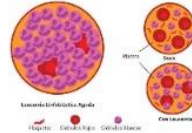


- Fatiga o debilidad
- Fiebre o escalofríos
- Infecciones frecuentes o graves
- Moretones o sangrados fáciles
- Pérdida de peso inexplicada
- Dolor en los huesos o las articulaciones
- Sudores nocturnos

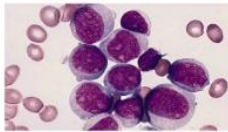
Tipos de Leucemia

Leucemia linfoblástica aguda (LLA):

Afecta a los linfocitos, es más común en niños, aunque también puede presentarse en adultos. Se caracteriza por una progresión rápida y síntomas graves.



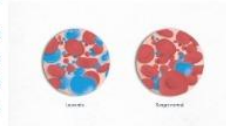
Leucemia mieloide aguda (LMA)



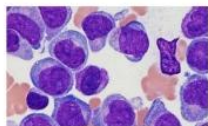
Afecta a los mieloblastos. Se presenta de forma más común en adultos y también progresa rápidamente. Es uno de los tipos más agresivos de leucemia.

Leucemia linfocítica crónica (LLC):

Afecta a los linfocitos, pero en este caso la enfermedad progresa lentamente. Suele diagnosticarse en adultos mayores y puede ser asintomática en sus primeras etapas.



Leucemia mieloide crónica (LMC)



Afecta a las células mieloides y tiende a desarrollarse de forma más lenta. En sus primeras etapas, puede no presentar síntomas, pero con el tiempo se vuelve más agresiva. Suele diagnosticarse en adultos