

# VIH

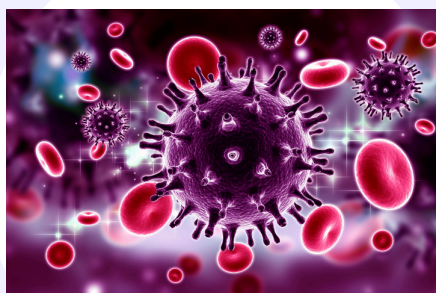
VIRUS DE LA INMUNODEFICIENCIA HUMANA

## ¿QUÉ ES EL VIH?

ES UN RETROVIRUS DEL GÉNERO LENTIVIRUS CAUSANTE DEL SÍNDROME DE INMUNODEFICIENCIA ADQUIRIDA (SIDA)

### SUBTIPOS

- El VIH-1: el más común y de distribución mundial.
- El VIH-2: es una variante menos virulenta, más prevalente en África Occidental y Central.



### CARACTERÍSTICA

Es una de las infecciones de transmisión sexual (ITS) más importantes.

### ¿A QUÉ SE DEBE?

Un especial tropismo por las células CD4+, pertenecientes al sistema inmunitario celular, a las que infecta y destruye.

### VIA DE TRANSMISIÓN

Se transporta por la sangre y puede transmitirse por vía sexual, por compartir jeringuillas u otros utensilios usados por los drogadictos, por vía intravenosa o de madre a hijo en el momento del parto o por la leche materna.

## ¿QUIENES PUEDEN CONTRAERLA?

- Personas que tienen otra infección de transmisión sexual (ITS). Tener una ITS puede aumentar su riesgo de contraer o transmitir el VIH.
- Personas que se inyectan drogas con agujas compartidas.
- Hombres gay o bisexuales.



- Afrodescendientes e hispanos y latinos: Constituyen una mayor proporción de nuevos diagnósticos de VIH y personas con VIH, en comparación con otras razas y etnias.
- Personas que tienen conductas sexuales riesgosas, como no usar condón o medicinas para prevenir el VIH.

## SÍNTOMAS

- FIEBRE
- ESCALOFRIOS
- SARPULLIDO
- SUDORACIÓN NOCTURNA (TRANSPIRAR MUCHO DURANTE LA NOCHE)
- DOLOR MUSCULAR
- DOLOR DE GARGANTA
- FATIGA
- GANGLIOS LINFÁTICOS INFLAMADOS
- LLAGAS EN LA BOCA



## PREVENCIÓN

- HACERSE LA PRUEBA DEL VIH
  - PRACTICAR CONDUCTAS SEXUALES MENOS RIESGOSAS.
  - USAR CONDONES DE LÁTEX CADA VEZ QUE TIENE RELACIONES SEXUALES.
  - HACERSE LA PRUEBA Y RECIBIR TRATAMIENTO PARA INFECCIONES DE TRANSMISIÓN SEXUAL.
  - NO INYECTARSE DROGAS
  - HABLAR CON SU PROFESIONAL DE LA SALUD SOBRE MEDICAMENTOS PARA PREVENIR VIH.
1. PREP (PROFILAXIS PREVIA A LA EXPOSICIÓN)
  2. PEP (PROFILAXIS POSTERIOR A LA EXPOSICIÓN) ES PARA PERSONAS QUE POSIBLEMENTE HAN ESTADO EXPUESTAS AL VIH.

### Síntomas VIH/SIDA



# VIAS DE TRANSMISIÓN

## VÍA SEXUAL:

Al mantener relaciones sexuales con penetración (anal, vaginal u oral) sin preservativo con una persona con VIH. Una vez que una persona adquiere el VIH, aunque no tenga síntomas, puede transmitirlo a otras durante el resto de su vida, si presenta virus activo en la sangre o en los fluidos genitales, es decir si no se encuentra indetectable el virus debido a la toma correcta del tratamiento antirretroviral.



Vía sexual



Vía materna

## VIA SANGUÍNEA

Al compartir agujas, jeringuillas y utensilios utilizados para inyectarse drogas (cacitos, filtros) que han estado en contacto con la sangre; al compartir cuchillas de afeitar, cepillos de dientes, o juguetes sexuales que han estado en contacto con fluidos genitales; al usar instrumentos para perforar la piel (tatuajes, agujas de acupuntura, perforación de orejas/piercing) si estos no están adecuadamente esterilizados.



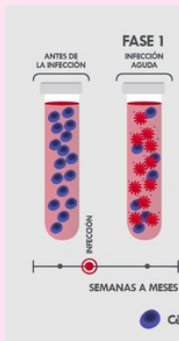
Vía sanguínea

## VÍA MATERNO-INFANTIL

La mujer con VIH puede transmitir el virus a su hijo durante el embarazo, el parto o la lactancia. Esto suele ocurrir en 1 de cada 5 embarazos de mujeres con VIH que no reciben tratamiento y tienen carga viral detectable en sangre.

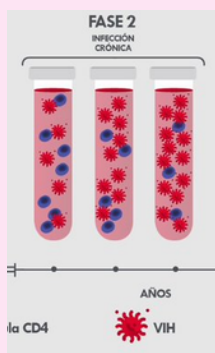
## FASES

### FASE PRECOZ: INFECCIÓN AGUDA POR EL VIH.



Suele manifestarse de 2 a 10 semanas después de que una persona ha contraído el virus. Se caracteriza por fiebre, cefalea, adenomegalias y una erupción cutánea maculopapular o morbiliforme diseminada, que predomina en tronco y brazos. Puede asociarse a enantema y odinofagia. En esta fase, el VIH se reproduce rápidamente y se propaga por todo el organismo.

### FASE INTERMEDIA: INFECCIÓN CRÓNICA POR EL VIH (INFECCIÓN ASINTOMÁTICA O FASE DE LATENCIA CLÍNICA)



El VIH sigue replicándose en el cuerpo y los linfocitos CD4 son destruidos por el virus, aunque el sistema hemopoyético tiene capacidad para reponerlos, al tiempo que se produce una reacción del sistema inmunitario contra el virus. Por todo ello, los pacientes pueden permanecer años sin tener manifestaciones de la infección. Únicamente pueden detectarse adenomegalias.

Es la fase final de la infección por el VIH. Puesto que el virus ha destruido el sistema inmunitario, aparecen infecciones y tumores oportunistas. Dentro de la clasificación realizada por los CDC se establecen tres categorías clínicas de personas con VIH.

### FASE AVANZADA: SIDA



## INFOGRAFÍA

**Alumna: Suny Marely Mendez Ramírez**

**Nombre del tema: VIH**

**Parcial : 3**

**Nombre de la Materia: Salud Pública I**

**Nombre del profesor: Dra. Anel Guadalupe Gordillo Abadia**

**Nombre de la Licenciatura: Medicina Humana**

**Semestre: 1°**