



**ALUMNO(A): ESTRELLA ALEJANDRINA NIEVES
OVIEDO**

**TEMA: VIRUS DE INMUNODEFICIENCIA HUMANA
3ER PARCIAL**

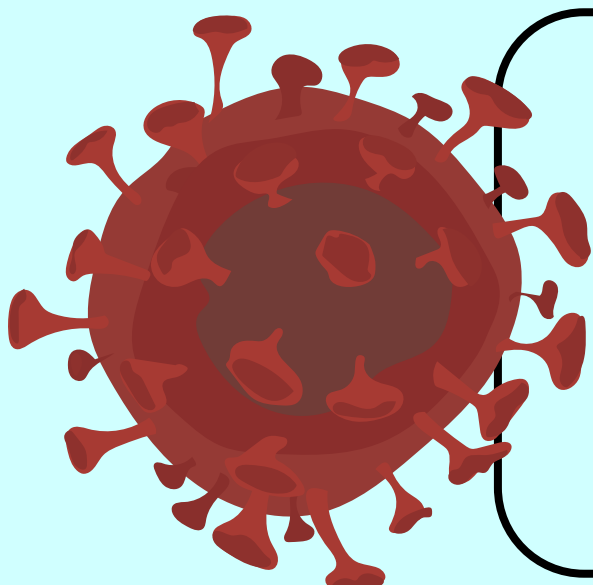
PROFESOR(A): DRA ANAEL GORDILLO ABADIA

MATERIA: SALUD PUBLICA

1ER SEMESTRE

GRUPO: "B"

VIRUS DE INMUNODEFICIENCIA HUMANA "VIH"

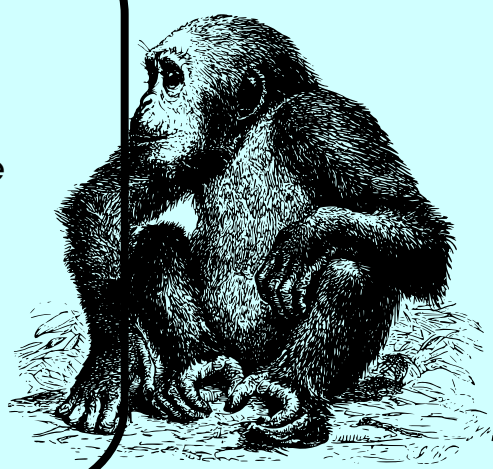


¿QUE ES?

El VIH (virus de la inmunodeficiencia humana) es un virus que ataca el sistema inmunitario del cuerpo. Si el VIH no se trata puede causar el síndrome de inmunodeficiencia adquirida).

ORIGEN

El VIH en los seres humanos provino de un tipo de chimpance de Africa Central, los estudios muestran que el VIH pudo haber pasado a los seres humanos a finales de los años 1800



EPIDEMIOLOGÍA

Se ha llevado a cabo más de 60 millones de personas infectadas por el VIH desde el comienzo de esta epidemia.

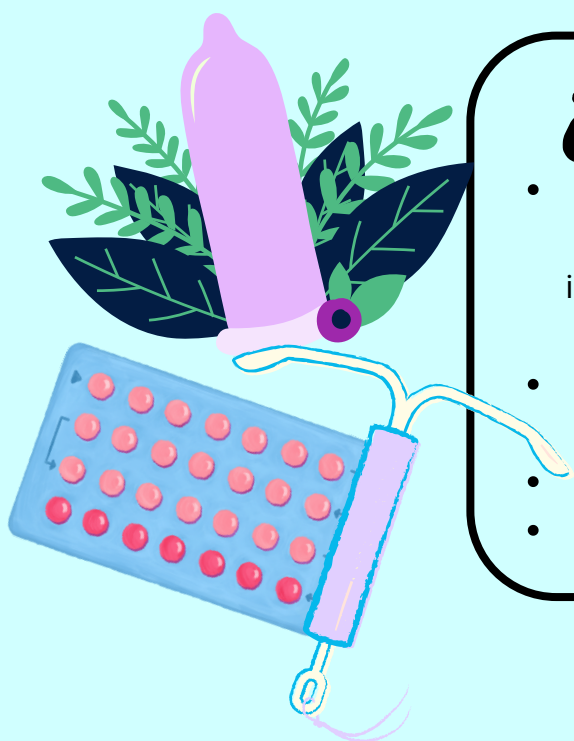
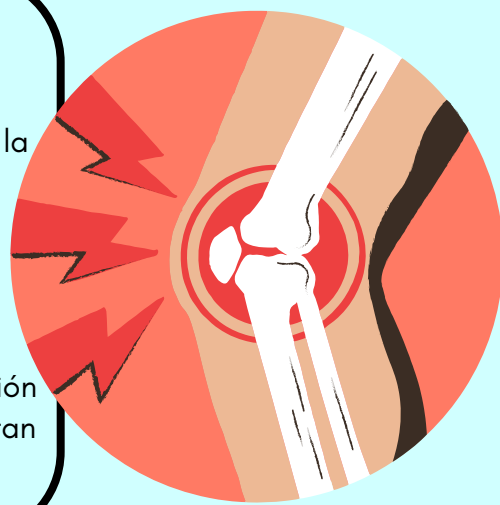
Al final de 2022 casi 39 millones de personas vivían con VIH en el mundo. Se estima que en México 4 de cada mil personas vivían con VIH a finales de 2020

CARACTERÍSTICAS

Algunas personas con VIH forman un padecimiento similar a la gripe de dos a cuatro semanas después de que el germen ingresa al cuerpo.

Además, esta enfermedad es conocida como un contagio primario (agudo), puede perdurar varias semanas.

Estos son varios síntomas que puede presentar: Fiebre, dolor de cabeza, como muscular y articular, disminución de peso, sudores nocturnos, ya que estos signos pueden ser tan ligeros que ni siquiera los note.



¿COMO SE TRANSMITE?

- A través de relaciones sexuales sin protección. Además que puede traer otras infecciones como: La herpes, la clamidiasis, la gonorrea, sífilis, etc.
- De una embarazada a su hijo(a) durante la gestación, lactancia o parto.
- Por compartir agujas y jeringas.
- Por medio de transfusiones de sangre.



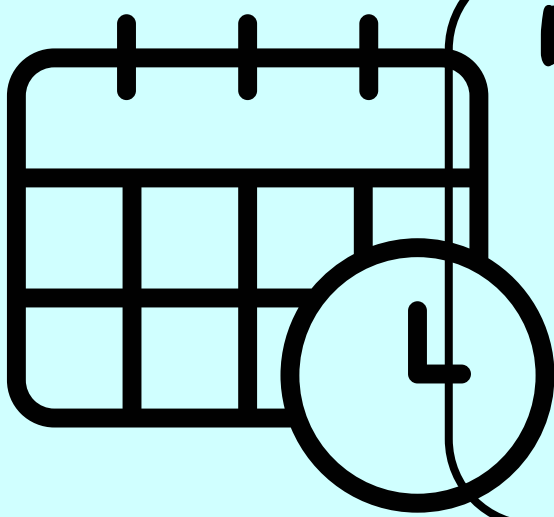
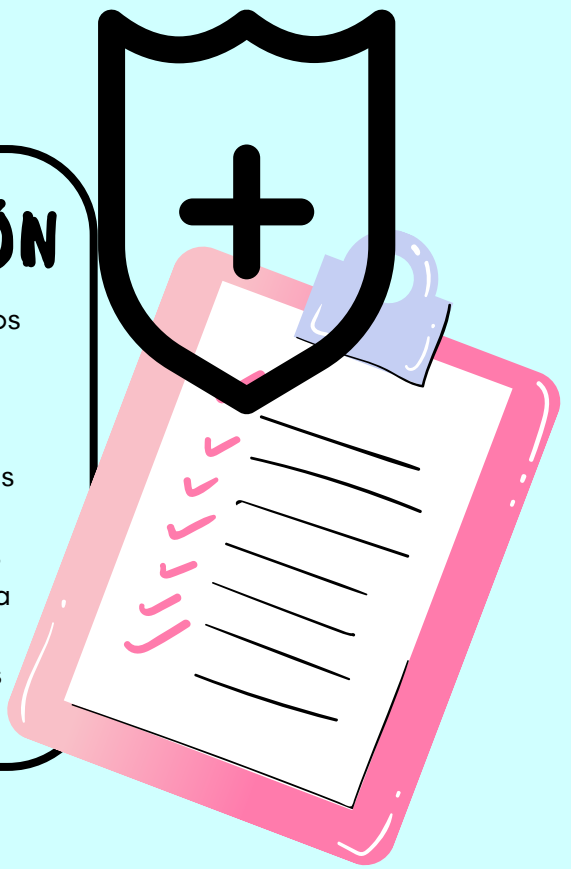
¿COMO NO SE TRANSMITE?

- Besos o abrazos
- Ropa o toallas
- Inodoros o duchas
- Platos usados
- Mosquitos
- Fuentes de agua potable

MECANISMOS DE PREVENCIÓN

Para prevenir el VHI/SIDA debemos de tener en cuenta los siguientes mecanismos:

- Realizarse la prueba de Elisa una vez por año.
- Usar protección, como preservativos tanto masculinos como femeninos.
- Evitar el contacto con los objetos punzo cortantes (agujas) o fluidos como secreciones o la sangre de la persona infectada o cualquier otra
- Evitar mantener relaciones sexuales con numerosas personas

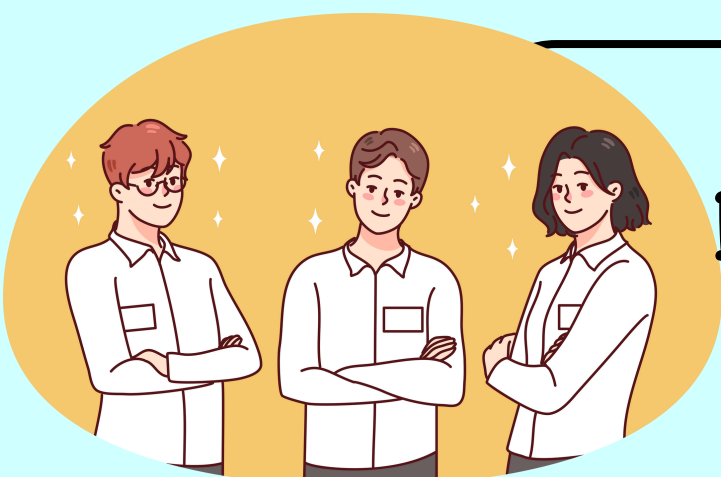
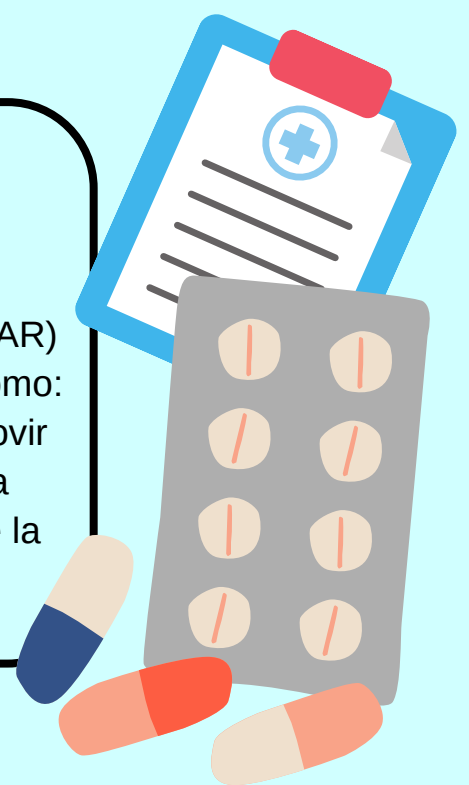


PERIODO DE INCUBACIÓN

El periodo de incubación desde la infección a los síntomas del Síndrome Agudo por el VIH es de 5-6 semanas y la media de tiempo entre la infección inicial o la aparición del SIDA, sin tratamiento, es de unos 10 años, pero es un periodo muy variable

TRATAMIENTO

En el tratamiento utilizado para el virus VIH, se conoce como tratamiento antirretroviral (TAR) el cual es una combinación de antibióticos tales como: Profilaxis, los medicamentos: emtricitabina, tenofovir (Truvada), emtricitabina y tenofovir alafenamida (Descovy), estos ayudan a reducir el progreso de la enfermedad y prevenir infecciones.



“SI NO TE INFORMAS, PONES EN RIESGO TU SALUD Y LA DE TODOS”

