



**ALUMNO(A): ESTRELLA ALEJANDRINA NIEVES  
OVIEDO**

**TEMA: TIPOS DE PERSONALIDAD Y  
TRANSTORNOS DE LA PERSONALIDAD**

**2DO PARCIAL**

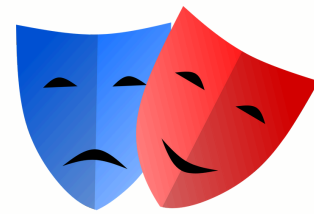
**MATERIA: PSICOLOGIA MEDICA**

**PROFESOR(A): ANAEL GORDILLO ABADIA**

**LIC EN MEDICINA HUMANA**

**1-“B”**

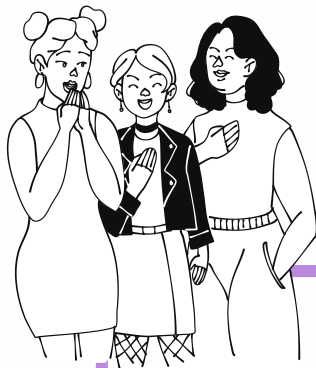
# TIPOS DE PERSONALIDAD



+



+



## SANGUINEO

Positivo: Son realistas, reflexivos, activos, locuaces, divertidos, educados e improvisan

Negativo: Fanfarrones, irónicos, oportunistas y poco constantes

## FLEMÁTICO

Positivo: Tranquilos, tenaces, tienen sus ideas claras, ordenados, amistosos e intelectuales

Negativo: Son fríos, epáticos, carecen de sentimentalismo y son muy calculadores

## COLÉRICO

Positivo: Son sociables, organizadores, dicen lo que piensan, son técnicos e improvisadores

Negativo: No terminan lo que empiezan, son orgullosos y no reconocen sus errores

## NERVIOSO

Positivo: Son idealistas, imaginativos, espontáneos y sienten una necesidad de vivir intensamente

Negativo: Cambian de humor fácilmente

## SENTIMENTAL

Positivo: Son perseverantes, sencillos, generosos, fieles y son objetivos

Negativo: Son indecisos, difícilmente perdonan y son melancólicos

## APASIONADO

Positivo: Prestan atención, comprenden, son imaginativos, estudiosos y tienen aspiraciones

Negativo: Poco tolerantes, autoritarios, no perdona ofensas y son orgullosos y vanidosos

## APÁTICO

Positivo: Son pasivos, tranquilos, constantes, perseverantes y amantes de la vida serena

Negativo: Son egoístas, tercos y egocéntricos

## AMORFO

Positivo: Son pasivos, son inteligentes sin ninguna tensión y son bondadosos

Negativo: Son fríos e indiferentes, impuntuales y desordenados

+

+

+

# TIPOS DE TRANSTORNOS DE LA PERSONALIDAD



## PARANOIA

Suelen ser frios, se comportan a la defensiva, me engañan, me espían, me aislo, etc

## ESQUIZOTIPICA

Son frios, distantes, introvertidos, y se diferencian de la esquizoide por tener poca comunicación

## ANTISOCIAL

Estos no toman en cuenta los sentimientos, propiedad, autoridad y respeto hacia los demás en busca de su propio beneficio. Y pueden llegar a veces a incluir la violencia

## HISTRIONICA

A ellos les preocupa mucho su aspecto y buscan constantemente la atención. Y a menudo se comportan dramáticamente en situaciones que no justifican ese tipo de reacción

## ESQUIZOIDE

Suelen ser frios, distantes, introvertidos y permanecen absortos en sus propios pensamientos

## LIMITROFE

Estas personas buscan llamar la atención de los demás y son manipuladores impulsivos

## NARCICISTA

Estos presenta sentimientos excesivamente exagerados de autovaloración, grandiosidad y superioridad. Y les importa la opinión de los demás

## DEPENDIENTE

Buscan validación de los demás y no son capaces de cuidar de sí mismos correctamente y les falta confianza y seguridad. Tomando en cuenta que no saben tomar decisiones por sí solos

# TIPOS DE TRANSTORNOS DE LA PERSONALIDAD

+



+



## DE EVITACION

Estos tienen miedo al rechazo y se aíslan, pero aun así también sienten temor

## OBSESIVO-COMPULSIVO

Estas suelen ser perfeccionistas, ansiosas y constantemente se sienten incómodas

+



+