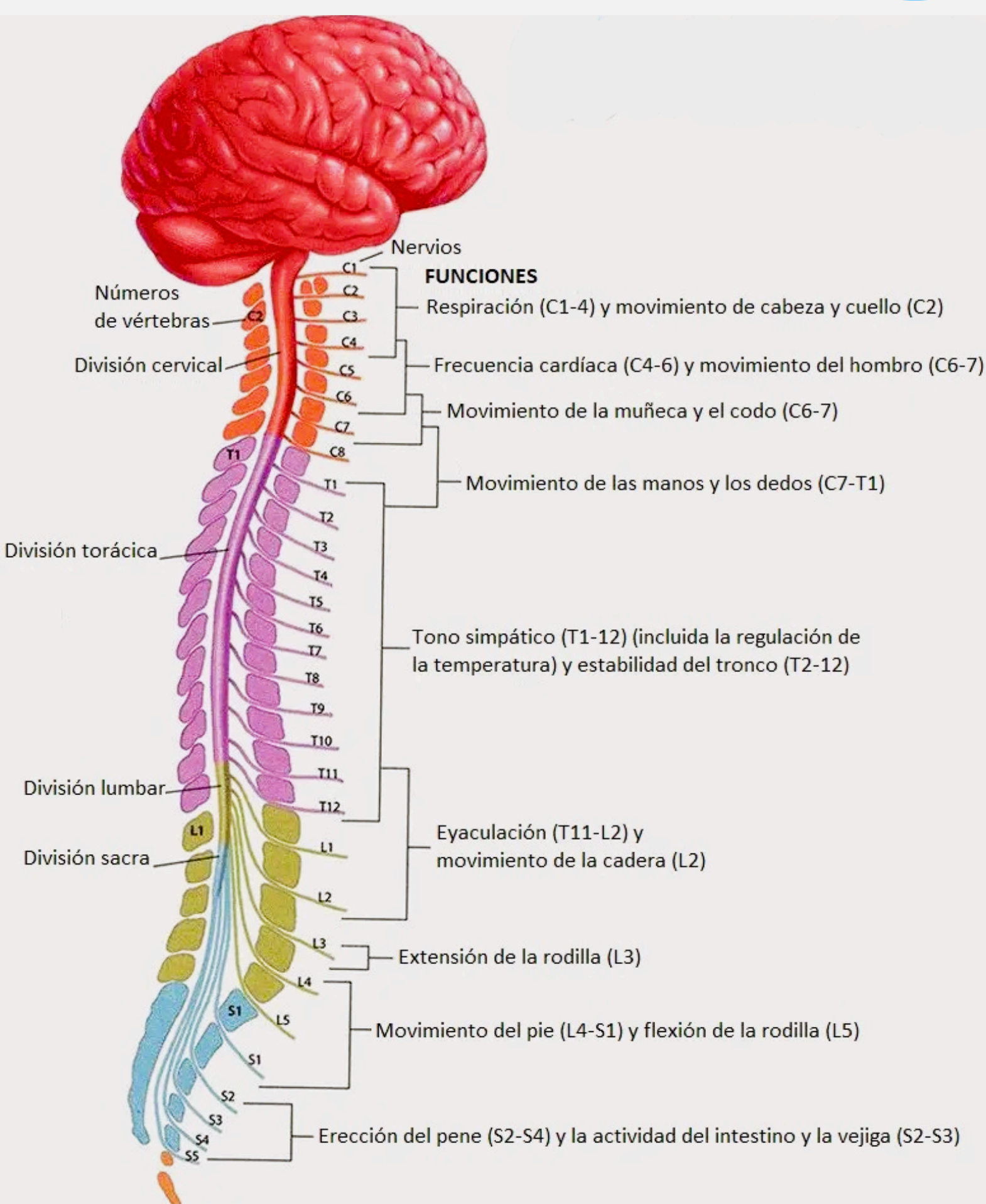


MEDULA ESPINAL Y NERVIOS ESPINALES



la medula espinal se compone de los siguientes 31 segmentos:

8 segmentos cervicales (C)

12 segmentos torácicos o dorsales (T)

5 segmentos lumbares (L)

5 segmentos sacros (S)

1 segmento coccígeo (CO)

los nervios espinales consisten en las raíces nerviosas sensoriales, que entran en la médula espinal en cada nivel, motoras, que se desprenden de la médula en cada nivel.

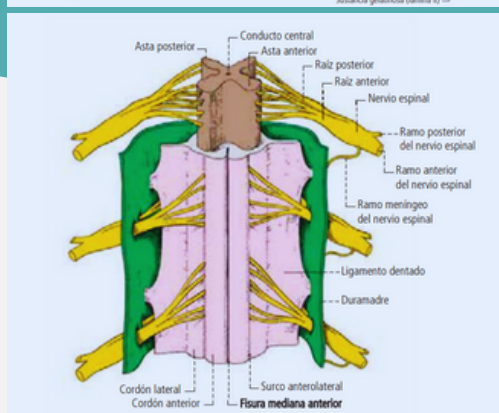
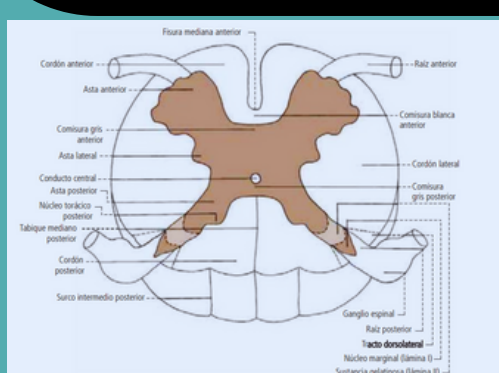
funciones:

realización de actos o reflejos:

elabora una respuesta ante un estímulo sin que participe el cerebro

conduce los impulsos nerviosos:

que llegan desde los receptores hacia el cerebro, y las respuestas con las órdenes motoras desde el cerebro a los órganos efectores, así el cerebro recibe la información y puede elaborar una orden que modifique la respuesta refleja dada por la médula espinal.



la médula espinal es la parte más caudal del sistema nervioso central, empezando en el bulbo raquídeo y terminando en la zona lumbar, se trata de la parte inferior del neuroeje, de forma cilíndrica levemente aplanada y asimétrica que, al igual que el cerebro, esta fuertemente protegida al estar rodeada por la columna vertebral, así mismo, también de la protección de las meninges y el líquido cefalorraquídeo, las cuales impiden la mayor parte de daños producidos por los elementos del entorno.