

MÉDULA ESPINAL CARACTERÍSTICAS

CONECTA CON EL CEREBRO

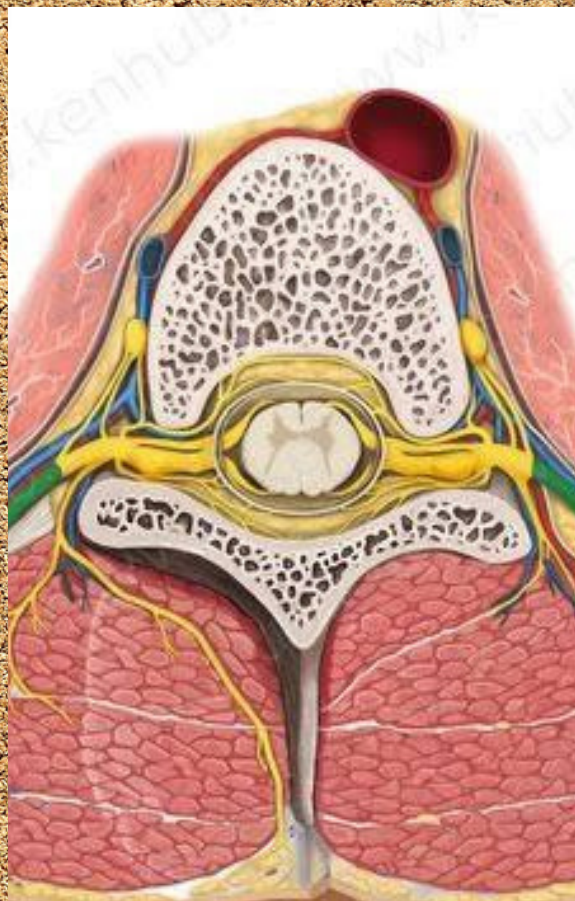
La médula espinal se conecta con el cerebro a través del bulbo raquídeo.

REGULA FUNCIONES

Regula funciones autónomas, como la respiración, la circulación sanguínea y la digestión.

ES VUNERABLE A LESIONES

Es vulnerable a lesiones que pueden causar daños permanentes o temporales.



corte de la médula

