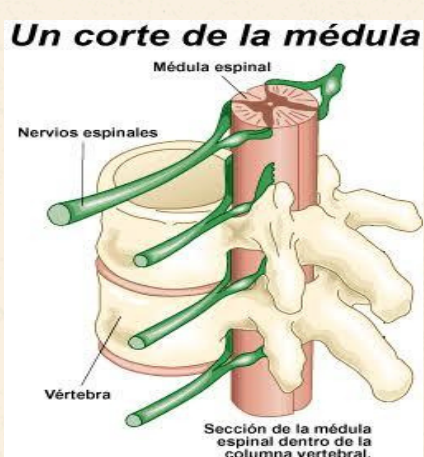


Médula espinal

6_. Coordinación de los movimientos

La médula espinal coordina los movimientos de diferentes partes del cuerpo.



7_. Regulación de la presión arterial

La médula espinal regula la presión arterial, ajustando la contracción y relajación de los vasos sanguíneos.

8_. Control de la frecuencia cardíaca

La médula espinal controla la frecuencia cardíaca, ajustando la fuerza de los latidos del corazón.



9_. Regulación de la respiración

La médula espinal regula la respiración, ajustando la frecuencia de la respiración.

10_. Protección del cuerpo

La médula espinal actúa como barrera de protección para el cuerpo.

