

NUMEROS GENERADORES

DIRECCION DE OBRAS PUBLICAS MUNICIPALES



OBRAS: CONSTRUCCION DE UNA CASA HABITACIONAL
 LOCALIDAD: OCOSINGO
 MUNICIPIO: OCOSINGO, CHIAPAS
 FECHA DE ELABORACION: 28 DE NOVIEMBRE DEL 2024

CLAVE	DESCRIPCION	EJE	TRAMO	TIPO	LARGO	ANCHO	ALTO	PIEZA	SUB-TOTAL	UNIDAD	OBSERVACIONES
PRELIMINARES.											
1.01	Limpeza trazo y nivelacion en area de desplante de edificacion. Incluye todo lo necesario para su correcta ejecucion.	1 al 9	A a G		9.75	7.15			69.71	m2	POR EDIFICACION
TOTAL									69.71	m2	

EXCAVACIONES.											
2.01	Excavacion por medios manuales en material tpo "b" en seco, para alojar cimientos, incluye afine de fondo y talud, seccion obligada.	A	1 al 7	C	6.22	0.8	0.6	2.99	M3	ZAPATAS	
		B	1 al 7	C	6.22	0.8	0.6	2.99	M3		
		C	7 AL 9	D	3.69	0.8	0.6	1.77	M3		
		D	2 AL 6	E	2.8	0.8	0.6	1.34	M3		
		E	1 AL 9	F	9.9	0.8	0.6	4.75	M3		
		F	4 AL 5	G	1.2	0.8	0.6	0.58	M3		
		G	1 AL 8	1	7.06	0.8	0.6	3.39	M3		
		1	A a G	2	4.1	0.8	0.6	1.97	M3		
		2	B a D	3	0.93	0.8	0.6	0.45	M3		
		3	A a B	4	0.56	0.8	0.6	0.27	M3		
		4	E a F	5	0.65	0.8	0.6	0.31	M3		
		5	F a G	6	0.11	0.8	0.6	0.05	M3		
		6	B a D	7	0.93	0.8	0.6	0.45	M3		
7	A a C	8	1.25	0.8	0.6	0.60	M3				
8	E a G	9	1.89	0.8	0.6	0.91	M3				
9	C a E	TOTAL					23.27	M3	POR EDIFICACION		

2.02	Excavacion por medios manuales en material tpo "b" en seco, para alojar el relleno, compactado en el interior de la casa, incluye afine de fondo y seccion obligada	Cuarto de servicio	2.42	0.56	0.2	0.27	M3	AREA INTERIOR
		Cocina	1.37	0.56	0.2	0.15	M3	
		Baño	1.19	0.92	0.2	0.22	M3	
		Comedor	1.8	0.95	0.2	0.34	M3	
			0.24	0.69	0.2	0.03	M3	
			0.93	0.33	0.2	0.06	M3	
		Sala	2.12	0.95	0.2	0.40	M3	
		Recamara 1	1.66	1.57	0.2	0.52	M3	
			0.26	0.65	0.2	0.03	M3	
		Recamara 2	2.59	1.57	0.2	0.81	M3	
			0.25	0.12	0.2	0.01	M3	
		Recamara3	1.59	1.96	0.2	0.62	M3	
			2.8	0.24	0.2	0.13	M3	
TOTAL					3.61	M3	POR EDIFICACION	

CAP.3		CIMENTACION									
3.01	Plantilla de concreto F'c=100 KG/CM2 hecho en obra con un espesor de 5 cm incluye : preparacion del area de desplante y todo lo necesario para su correcta ejecucion.	A	1 al 7		6.22	0.8			4.98	M2	ZAPATAS CORRIDAS
		B	1 al 7		6.22	0.8			4.98	M2	
		C	7 AL 9		3.69	0.8			2.95	M2	
		D	2 AL 6		2.8	0.8			2.24	M2	
		E	1 AL 9		9.9	0.8			7.92	M2	
		F	4 AL 5		1.2	0.8			0.96	M2	
		G	1 AL 8		7.06	0.8			5.65	M2	
		1	A a G		4.1	0.8			3.28	M2	
		2	B a D		0.93	0.8			0.74	M2	
		3	A a B		0.56	0.8			0.45	M2	
		4	E a F		0.65	0.8			0.52	M2	
		5	F a G		0.11	0.8			0.09	M2	
		6	B a D		0.93	0.8			0.74	M2	
		7	A a C		1.25	0.8			1.00	M2	
8	E a G		1.89	0.8			1.51	M2			
9	C a E		0.96	0.8			0.77	M2			
TOTAL									38.78	M2	POR EDIFICACION
3.02	Mamposteria de piedra braza asentada con mortero CEMENTO-ARENA 1:5 incluye: acarreo, plomeo, herramienta menor , mano de obra y todo lo necesario para su correcta ejecucion.	A	1 al 7		6.22	0.8	0.6		2.99	M3	CIMENTACION CICLOPEA
		B	1 al 7		6.22	0.8	0.6		2.99	M3	
		C	7 AL 9		3.69	0.8	0.6		1.77	M3	
		D	2 AL 6		2.8	0.8	0.6		1.34	M3	
		E	1 AL 9		9.9	0.8	0.6		4.75	M3	
		F	4 AL 5		1.2	0.8	0.6		0.58	M3	
		G	1 AL 8		7.06	0.8	0.6		3.39	M3	
		1	A a G		4.1	0.8	0.6		1.97	M3	
		2	B a D		0.93	0.8	0.6		0.45	M3	
		3	A a B		0.56	0.8	0.6		0.27	M3	
		4	E a F		0.65	0.8	0.6		0.31	M3	
		5	F a G		0.11	0.8	0.6		0.05	M3	
		6	B a D		0.93	0.8	0.6		0.45	M3	
		7	A a C		1.25	0.8	0.6		0.60	M3	
8	E a G		1.89	0.8	0.6		0.91	M3			
9	C a E		0.96	0.8	0.6		0.46	M3			
TOTAL									23.27	M3	POR EDIFICACION
3.03	Acero para refuerzo en cimentacion con varilla No.3 Fy=4200 KG/CM2 incluye suministro en obra , acarreo internos habilitado, colocacion , amarre, ganchos , traslapes, desperdicios dobles en cualquier elemento estructural , herramienta menor , mano de obra y todo lo necesario para su correcta ejecucion.	A	1 al 7		6.22			12	74.64	ML	INCLUYE C-D,C-I,C-C
		B	1 al 7		6.22			12	74.64	ML	
		C	7 AL 9		3.69			12	44.28	ML	
		D	2 AL 6		2.8			12	33.6	ML	
		E	1 AL 9		9.9			12	118.8	ML	
		F	4 AL 5		1.2			12	14.4	ML	
		G	1 AL 8		7.06			12	84.72	ML	
		1	A a G		7			12	84	ML	
		2	B a D		1.58			12	18.96	ML	
		3	A a B		1.54			12	18.48	ML	
		4	E a F		1.3			12	15.6	ML	
		5	F a G		1.09			12	13.08	ML	
		6	B a D		1.58			12	18.96	ML	
		7	A a C		1.9			12	22.8	ML	
8	E a G		2.54			12	30.48	ML			
9	C a E		2.26			12	27.12	ML			
TOTAL									694.56	ML	POR EDIFICACION

CAP.4		ALBAÑILERIA								
4.01	Cadena o castillo de concreto F'c= 200 KG/CM2 de 12*20 cms. . Armada con 4 varillas No.3 Estribos No.2 a cada 20 cms con cimbra de madera de pino de 3A; Incluye: habilitado, cimbrado, descimbrado, herramienta menor, mano de obra y todo lo necesario para su correcta ejecucion.	A	1 al 7		6.22			6.22	ML	C.D
		B	1 al 7		6.22			6.22	ML	
		C	7 AL 9		3.69			3.69	ML	
		D	2 AL 6		2.8			2.8	ML	
		E	1 AL 9		9.9			9.9	ML	
		F	4 AL 5		1.2			1.2	ML	
		G	1 AL 8		7.06			7.06	ML	
		1	A a G		7			7	ML	
		2	B a D		1.58			1.58	ML	
		3	A a B		1.54			1.54	ML	
		4	E a F		1.3			1.3	ML	
		5	F a G		1.09			1.09	ML	
		6	B a D		1.58			1.58	ML	
7	A a C		1.9			1.9	ML			
8	E a G		2.54			2.54	ML			
9	C a E		2.26			2.26	ML			
		TOTAL						57.88	ML	POR EDIFICACION
4.02	Cadena o castillo de concreto F'c= 200 KG/CM2 de 12*15 cms. . Armada con 4 varillas No.3 Estribos No.2 a cada 20 cms con cimbra de madera de pino de 3A; Incluye: habilitado, cimbrado, descimbrado, herramienta menor, mano de obra y todo lo necesario para su correcta ejecucion.	A	1 al 7		6.22			6.22	ML	C-C
		B	1 al 7		6.22			6.22	ML	
		C	7 AL 9		3.69			3.69	ML	
		D	2 AL 6		2.8			2.8	ML	
		E	1 AL 9		9.9			9.9	ML	
		F	4 AL 5		1.2			1.2	ML	
		G	1 AL 8		7.06			7.06	ML	
		1	A a G		7			7	ML	
		2	B a D		1.58			1.58	ML	
		3	A a B		1.54			1.54	ML	
		4	E a F		1.3			1.3	ML	
		5	F a G		1.09			1.09	ML	
		6	B a D		1.58			1.58	ML	
7	A a C		1.9			1.9	ML			
8	E a G		2.54			2.54	ML			
9	C a E		2.26			2.26	ML			
		TOTAL						57.88	ML	POR EDIFICACION
4.03	Muro de 12 cm. Esp. De block hueco de 12x20x40 cm . Asentado con mortero cemento-arena 1:5 acabado comun. Hasta una altura de 0 a 3M incluye:acarreos a 20 Mts . Desperdicios . Limpieza .Materiales , andamios mano de obra, equipo necesario para su correcta ejecucion.	A	1 al 7		6.22			6.22	ML	POR EDIFICACION (RESTANDO INTERSECCIONES)
		B	1 al 7		6.22			6.22	ML	
		C	7 AL 9		3.69			3.69	ML	
		D	2 AL 6		2.8			2.8	ML	
		E	1 AL 9		9.9			9.9	ML	
		F	4 AL 5		1.2			1.2	ML	
		G	1 AL 8		7.06			7.06	ML	
		1	A a G		7			7	ML	
		2	B a D		1.58			1.58	ML	
		3	A a B		1.54			1.54	ML	
		4	E a F		1.3			1.3	ML	
		5	F a G		1.09			1.09	ML	
		6	B a D		1.58			1.58	ML	
7	A a C		1.9			1.9	ML			
8	E a G		2.54			2.54	ML			
9	C a E		2.26			2.26	ML			
		TOTAL						57.88	ML	POR EDIFICACION

CAP.5		LOSA										
5.01	Cimbra acabado común en losas, moldes mixtos con tabloncillos de madera de pino de segunda y bastidor metálico con PT cal. 18, módulos de 1.20 m x 90 cm con postes intermedios de 2" x 1" @ 30 cm y marco metálico de 3" x 1 1/2". considerando: habilitado, cimbrado y descimbrado. Incluye todo lo necesario para su correcta ejecución	1 al 7	A a C		6.22	2.125				13.22	M2	POR EDIFICACION
		1 al 9	C a E		9.9	2.56			25.34	M2		
		1 al 8	E a G		7.5	3.05			22.88	M2		
		TOTAL									61.44	
5.02	Cimbra acabado aparente en trabes, a base de madera de pino de segunda polines, barrotes y triplay de pino de 3/4", una cara, considerando: habilitado, cimbrado y descimbrado. Incluye todo lo necesario para su correcta ejecución	A	1 al 7		6.22	0.55			3.421	M2	POR EDIFICACION (CONTANDO 3 CARAS)	
		B	1 al 7		6.22	0.55			3.421	M2		
		C	7 AL 9		3.69	0.55			2.0295	M2		
		D	2 AL 6		2.8	0.55			1.54	M2		
		E	1 AL 9		9.9	0.55			5.445	M2		
		F	4 AL 5		1.2	0.55			0.66	M2		
		G	1 AL 8		7.06	0.55			3.883	M2		
		1	A a G		7	0.55			3.85	M2		
		2	B a D		1.58	0.55			0.869	M2		
		3	A a B		1.54	0.55			0.847	M2		
		4	E a F		1.3	0.55			0.715	M2		
		5	F a G		1.09	0.55			0.5995	M2		
		6	B a D		1.58	0.55			0.869	M2		
7	A a C		1.9	0.55			1.045	M2				
8	E a G		2.54	0.55			1.397	M2				
9	C a E		2.26	0.55			1.243	M2				
TOTAL									31.83	M2		
5.03	Acero de refuerzo en estructura del No. 3, (3/8"), Fy=42000 kg/cm2, considerando: cortes, habilitado, montaje. Incluye todo lo necesario para su correcta ejecución	1 al 7	A a C		6.32	2.125		14	0.04955	TN	LOSA (POR EDIFICACION)	
		1 al 9	C a E		10	2.56		17	0.0952	TN		
		1 al 8	E a G		7.5	3.05		20	0.084	TN		
		A a G	1 al 7		7.4	6.145		25	0.1036	TN		
		C a G	7 al 8		5.29	0.84		3	0.0888	TN		
		C a E	8 al 9		2.66	2.925		12	0.01787	TN		
TOTAL									0.43902	TN		
5.04	Concreto premezclado en estructura clase "I" estructural de F'c=250 kg/cm2, con impermeabilizante integral, A. M. 3/4", bombeado, revenimiento +12, considerando, vibrado, curado de la superficie con Curafest blanco marca Fester, pruebas de laboratorio. Incluye todo lo necesario para su correcta ejecución	1 al 7	A a C		6.22	2.125	0.16		2.11	M3	LOSA	
		1 al 9	C a E		9.9	2.56	0.16		4.06	M3		
		1 al 8	E a G		7.5	3.05	0.16		3.66	M3		
		A	1 al 7		6.22	0.15	0.2		0.1866	M2	TRABE	
		B	1 al 7		6.22	0.15	0.2		0.1866	M2		
		C	7 AL 9		3.69	0.15	0.2		0.1107	M2		
		D	2 AL 6		2.8	0.15	0.2		0.084	M2		
		E	1 AL 9		9.9	0.15	0.2		0.297	M2		
		F	4 AL 5		1.2	0.15	0.2		0.036	M2		
		G	1 AL 8		7.06	0.15	0.2		0.2118	M2		
		1	A a G		7	0.15	0.2		0.21	M2		
		2	B a D		1.58	0.15	0.2		0.0474	M2		
		3	A a B		1.54	0.15	0.2		0.0462	M2		
		4	E a F		1.3	0.15	0.2		0.039	M2		
		5	F a G		1.09	0.15	0.2		0.0327	M2		
		6	B a D		1.58	0.15	0.2		0.0474	M2		
		7	A a C		1.9	0.15	0.2		0.057	M2		
8	E a G		2.54	0.15	0.2		0.0762	M2				
9	C a E		2.26	0.15	0.2		0.0678	M2				
TOTAL									11.57	M3		
5.05	Elaboración de entortado en azoteas con mortero de cemento arena 1:4, de 3 cm de espesor. Incluye: todo lo necesario para su correcta ejecución.	1 al 7	A a C		6.22	2.125			13.22	M2	POR EDIFICACION	
		1 al 9	C a E		9.9	2.56			25.34	M2		
		1 al 8	E a G		7.5	3.05			22.88	M2		
		TOTAL										61.44
5.06	Impermeabilización en azoteas. Incluye: todo lo necesario para su correcta ejecución.	1 al 7	A a C		6.22	2.125			13.22	M2	POR EDIFICACION	
		1 al 9	C a E		9.9	2.56			25.34	M2		
		1 al 8	E a G		7.5	3.05			22.88	M2		
		TOTAL										61.44

CAP.6		CISTERNA									
6.01	Excavación con máquina en material tipo I-B, de 0.00 a - 2.5 m de profundidad, considerando acarrees al sitio de acopio. Incluye, todo lo necesario para su perfecta ejecución.	1 al 2	A a B		2	2	2.25		10	M3	POR EDIFICACION
TOTAL										10	

6.02	Suministro y colocación de Acero de refuerzo en cimentación del No. 3 (3/8"), de Fy=4200 kg/cm2, considerando: cortes, habilitado, montaje. Incluye lo necesario para su perfecta ejecución.	1 al 2	A a B		2	2		48	0.02688	TN	POR EDIFICACION
		1 al 2	A		2		2.5	34	0.01904	TN	
		1 al 2	B		2		2.5	34	0.01904	TN	
		A a B	1		2		2.5	34	0.01904	TN	
		A a B	2		2		2.5	34	0.01904	TN	
TOTAL										0.10304	TN

6.03	Suministro y colocación de Cimbra en muros, acabado aparente a una cara, a base de madera de pino de segunda, polines, barrotes, duela y triplay de pino de segunda de 19 mm de espesor, considerando: habilitado, cimbrado y descimbrado. Una cara, a base de madera de pino de segunda, polines, barrotes, duela y triplay de pino de segunda de 19 mm de	1 al 2	A a B		2		2.5	4	20	M2	POR EDIFICACION
TOTAL										20	

6.04	Suministro y colocación Cimbra en losas de cimentación, acabado común, a base de madera de pino de segunda, duelas, barrotes y polines, considerando: habilitado, cimbrado y descimbrado. Incluye lo necesario para su perfecta ejecución.	1 al 2	A a B		2	2		4		M2	POR EDIFICACION
TOTAL										4	

6.05	concreto premezclado en cisterna o carcamo, clase "i" estructural de F'c=250 Kg/cm2, con impermeabilizante integral, a.m. 3/4", bombeado, revendimiento +12, conciderado, vibrado, curado de la superficie con curafest blanco marca Fester, pruebas de laboratorio que incluye todo lo necesario para su perfecta ejecución.	1 al 2	A a B		2	2	0.13	6	3.12	M3	POR EDIFICACION
TOTAL										3.12	

CAP.7		PISOS Y RECUBRIMIENTOS									
-------	--	------------------------	--	--	--	--	--	--	--	--	--

7.01	Suministro y colocacion de material de banco medido compactado:en capas de 20 cm de espesor compactados con rodillo vibratorio manual o equipo similar al 90% según prueba proctor previa la incorporacion de agua. Incluye : Acarreo,medido compactado con material mejorado , extendido del material, herramienta menor mano de obra y todo lo necesario para su correcta ejecución.	1 al 7	A a C		6.22	2.125	0.2		2.64	M3	POR EDIFICACION
		1 al 9	C a E		9.9	2.56	0.2		5.07	M3	
		1 al 8	E a G		7.5	3.05	0.2		4.58	M3	
		TOTAL									

7.02	Suministro y colocacion de firme de concreto F'c= 150 KG/CM2 de 10 cm de espesor ,juntas frias acabado con volteador y revolvedora incluye : Acarreo, colado con madera de pino de tercera , herramienta , mano de obra y todo lo necesario para su correcta ejecución.	1 al 7	A a C		6.22	2.125			13.22	M2	POR EDIFICACION
		1 al 9	C a E		9.9	2.56			25.34	M2	
		1 al 8	E a G		7.5	3.05			22.88	M2	
		TOTAL									

7.03	Suministro y colocacion de piso de loseta interceramic 20*20 cms . Asentado con pegazulejo incluye: Acarrees , cortes, lechado con cemento blanco, ajustes, desperdicios, limpieza, nivelacion, herramienta menor mano de obra y todo lo necesario para su correcta ejecución.	1 al 7	A a C		6.22	2.125			13.22	M2	POR EDIFICACION
		1 al 9	C a E		9.9	2.56			25.34	M2	
		1 al 8	E a G		7.5	3.05			22.88	M2	
		TOTAL									

CAP.8		ACABADOS									
8.01	Aplanado de muro con mortero cemento-cal- arena 1:2:6 a plomo y regla , acabado esponjeado ; incluye: remates, boquillas, preparacion de la superficie , plomeados, andamios , mano de obra y todo lo necesario para su correcta ejecucion.	A	1 al 7		6.22		2.9		18.04	M2	POR EDIFICACION (RESTANDO INTERSECCIONES Y CONTEMPLANDO LAS 2 CARAS)
		B	1 al 7		6.22		2.9		18.04	M2	
		C	7 AL 9		3.69		2.9		10.70	M2	
		D	2 AL 6		2.8		2.9		8.12	M2	
		E	1 AL 9		9.9		2.9		28.71	M2	
		F	4 AL 5		1.2		2.9		3.48	M2	
		G	1 AL 8		7.06		2.9		20.47	M2	
		1	A a G		7		2.9		20.30	M2	
		2	B a D		1.58		2.9		4.58	M2	
		3	A a B		1.54		2.9		4.47	M2	
		4	E a F		1.3		2.9		3.77	M2	
		5	F a G		1.09		2.9		3.16	M2	
		6	B a D		1.58		2.9		4.58	M2	
		7	A a C		1.9		2.9		5.51	M2	
8	E a G		2.54		2.9		7.37	M2			
9	C a E		2.26		2.9		6.55	M2			
TOTAL									167.85	M2	POR EDIFICACION

8.02	Suministro y aplicación de pintura vinilica de 5000 ciclos de lavado como minimo calidad A según la NOM-U-97-1981 en muros aplanado de mezcla , incluye: limpieza , preparacion de la superficie , materiales, mano de obra , herramientas, andamios y todo lo necesario para su correcta ejecucion.	A	1 al 7		6.22		2.9		18.04	M2	POR EDIFICACION (RESTANDO INTERSECCIONES Y CONTEMPLANDO LAS 2 CARAS)
		B	1 al 7		6.22		2.9		18.04	M2	
		C	7 AL 9		3.69		2.9		10.70	M2	
		D	2 AL 6		2.8		2.9		8.12	M2	
		E	1 AL 9		9.9		2.9		28.71	M2	
		F	4 AL 5		1.2		2.9		3.48	M2	
		G	1 AL 8		7.06		2.9		20.47	M2	
		1	A a G		7		2.9		20.30	M2	
		2	B a D		1.58		2.9		4.58	M2	
		3	A a B		1.54		2.9		4.47	M2	
		4	E a F		1.3		2.9		3.77	M2	
		5	F a G		1.09		2.9		3.16	M2	
		6	B a D		1.58		2.9		4.58	M2	
		7	A a C		1.9		2.9		5.51	M2	
8	E a G		2.54		2.9		7.37	M2			
9	C a E		2.26		2.9		6.55	M2			
TOTAL									167.85	M2	POR EDIFICACION

CAP.9		PUERTAS, VENTANAS Y PROTECCIONES									
9.01	Sum. Y colocacion de puerta metalica abatible de 1.00 Mts * 2.10 Mts con marco de angulo de 1 1/4"1/8" y contramarco a base de perfil tubular ap100 y chapa philips numero 115 y forro de lamina troquelada en v incluye refuerzo de perfil tubular de 3*1 1/2" , pintura anticorrosiva y esmalte comex o similar en calidad y costo limpieza y preparacion de la superficie herramienta, mano de obra y todo lo necesario para su instalacion.	Cuarto de lavado							1	PIEZA	POR EDIFICACION
		Cocina								PIEZA	
		Baño							1	PIEZA	
		Comedor							1	PIEZA	
		Sala								PIEZA	
		Recamara 1							1	PIEZA	
		Recamara 2							1	PIEZA	
		Recamara3							1	PIEZA	
		TOTAL									
9.02	Sum y colocacion de ventana de 1mt * 1 mt con dos hojas abatibles a base de perfil tubular y forro de lamina troquelada en v incluye: bisagra de proyeccion y manijas planas pintura anticorrosiva y esmalte comex o similar en calidad y costo, limpieza y preparacion de la superficie , herramienta, mano de obra y todo lo necesario para su correcta ejecucion.	Cuarto de lavado							1	PIEZA	POR EDIFICACION
		Cocina								PIEZA	
		Baño							1	PIEZA	
		Comedor								PIEZA	
		Sala							2	PIEZA	
		Recamara 1							1	PIEZA	
		Recamara 2							1	PIEZA	
		Recamara3							1	PIEZA	
		TOTAL									

PRESUPUESTO

PRELIMINARES.

Clave	Concepto	Unidad	Cantidad	P.u	Importe
1.01	Limpieza trazo y nivelacion en area de desplante de edificacion.Incluye todo lo necesario para su correcta ejecucion..	M2	69.71	48	3346.08
TOTAL					3346.080

EXCAVACION

Clave	Concepto	Unidad	Cantidad	P.u	Importe
2.01	Excavacion por medios manuales en material tpo "b" en seco, para alojar cimientos, incluye afine de fondo y talud, seccion obligada.	M3	23.27	246.2	5729.074
2.02	Excavacion por medios manuales en material tpo "b" en seco, para alojar el relleno, compactado en el interior de la casa, incluye afine de fondo y seccion obligada	M3	3.61	426.2	1538.582
TOTAL					7267.656

CIMENTACION

Clave	Concepto	Unidad	Cantidad	P.u	Importe
3.01	Plantilla de concreto F'c=100 KG/CM2 hecho en obra con un espesor de 5 cm incluye : preparacion del area de desplante y todo lo necesario para su correcta ejecucion.	M3	38.776	250.54	9714.93904
3.02	Mamposteria de piedra braza asentada con mortero CEMENTO-ARENA 1:5 incluye: acarreo, plomeo, herramienta menor , mano de obra y todo lo necesario para su correcta ejecucion.	M3	23.27	3302.88	76858.0176
3.03	Acero para refuerzo en cimentacion con varilla No.3 Fy=4200 KG/CM2 incluye suministro en obra , acarreos internos habilitado, colocacion , amarre, ganchos , traslapes, desperdicios dobles en cualquier elemento estructural , herramienta menor , mano de obra y todo lo necesario para su correcta ejecucion.	ML	694.56	47.82	33213.8592
TOTAL					119786.816

ALBAÑILERIA

Clave	Concepto	Unidad	Cantidad	P.u	Importe
4.01	Cadena o castillo de concreto F'c= 200 KG/CM2 de 12*20 cms. . Armada con 4 varillas No.3 Estribos No.2 a cada 20 cms con cimbra de madera de pino de 3A; Incluye: habilitado, cimbrado, descimbrado, herramienta menor, mano de obra y todo lo necesario para su correcta ejecucion.	ML	57.88	311.17	18010.5196
4.02	Cadena o castillo de concreto F'c= 200 KG/CM2 de 12*15 cms. . Armada con 4 varillas No.3 Estribos No.2 a cada 20 cms con cimbra de madera de pino de 3A; Incluye: habilitado, cimbrado, descimbrado, herramienta menor, mano de obra y todo lo necesario para su correcta ejecucion.	ML	57.88	300.36	17384.8368
4.03	Muro de 12 cm. Esp. De block hueco de 12x20x40 cm . Asentado con mortero cemento-arena 1:5 acabado comun. Hasta una altura de 0 a 3M incluye:acarreos a 20 Mts . Desperdicios . Limpieza .Materiales , andamios mano de obra, equipo necesario para su correcta ejecucion.	ML	57.88	439.62	25445.2056
TOTAL					60840.562

LOSA

Clave	Concepto	Unidad	Cantidad	P.u	Importe
5.01	Cimbra acabado común en losas, moldes mixtos con tabloncillos de madera de pino de segunda y bastidor metálico con PT cal. 18, módulos de 1.20 m x 90 cm con postes intermedios de 2" x 1" @ 30 cm y marco metálico de 3" x 1 1/2". considerando: habilitado, cimbrado y descimbrado. Incluye todo lo necesario para su correcta ejecución	M2	61.44	419.15	25752.576
5.02	Cimbra acabado aparente en trabes, a base de madera de pino de segunda polines, barrotes y triplay de pino de 3/4", una cara, considerando: habilitado, cimbrado y descimbrado. Incluye todo lo necesario para su correcta ejecución	M2	31.83	452.5	14403.075
5.03	Acero de refuerzo en estructura del No. 3, (3/8"), Fy=42000 kg/cm2, considerando: cortes, habilitado, montaje. Incluye todo lo necesario para su correcta ejecución	TN	0.43902	42500	18658.35
5.04	Concreto premezclado en estructura clase "I" estructural de F'c=250 kg/cm2, con impermeabilizante integral, A. M. 3/4", bombeado, revenimiento +12, considerando, vibrado, curado de la superficie con Curafest blanco marca Fester, pruebas de laboratorio. Incluye todo lo necesario para su correcta ejecución	M2	11.57	3674.75	42516.8575
5.05	Elaboración de entortado en azoteas con mortero de cemento arena 1:4, de 3 cm de espesor. Incluye: todo lo necesario para su correcta ejecución.	M2	61.44	240.61	14783.0784
5.06	Impermeabilización en azoteas. Incluye: todo lo necesario para su correcta ejecución.	M2	61.44	543.35	33383.424
TOTAL					149497.361

CISTERNA

Clave	Concepto	Unidad	Cantidad	P.u	Importe
6.01	Excavación con máquina en material tipo I-B, de 0.00 a - 2.5 m de profundidad, considerando acarrees al sitio de acopio. Incluye, todo lo necesario para su perfecta ejecución.	M2	10	32.09	320.9
6.02	Suministro y colocación de Acero de refuerzo en cimentación del No. 3 (3/8"), de Fy=4200 kg/cm2, considerando: cortes, habilitado, montaje. Incluye lo necesario para su perfecta ejecución.	TN	0.10304	43500	4482.24
6.03	Suministro y colocación de Cimbra en muros, acabado aparente a una cara, a base de madera de pino de segunda, polines, barrotes, duela y triplay de pino de segunda de 19 mm de espesor, considerando: habilitado, cimbrado y descimbrado. Una cara, a base de madera de pino de segunda, polines, barrotes, duela y triplay de pino de segunda de 19 mm de espesor, considerando: habilitado, cimbrado y descimbrado.	M2	20	372.82	7456.4
6.04	Suministro y colocación Cimbra en losas de cimentación, acabado común, a base de madera de pino de segunda, duelas, barrotes y polines, considerando: habilitado, cimbrado y descimbrado. Incluye lo necesario para su perfecta ejecución.	M2	4	499.07	1996.28
6.05	concreto premezclado en cisterna o carcamo, clase "I" estructural de F'c=250 Kg/cm2, con impermeabilizante integral, a.m. 3/4", bombeado, revenimiento +12, considerando, vibrado, curado de la superficie con curafest blanco marca Fester, pruebas de laboratorio que incluye todo lo necesario para su perfecta ejecución.	M3	3.12	3770.87	11765.1144
TOTAL					26020.934

PISOS Y RECUBRIMIENTOS

Clave	Concepto	Unidad	Cantidad	P.u	Importe
7.01	Suministro y colocacion de material de banco medido compactado:en capas de 20 cm de espesor compactados con rodillo vibratorio manual o equipo similar al 90% según prueba proctor previa la incorporacion de agua. Incluye : Acarreo,medido compactado con material mejorado , extendido del material, herramienta menor mano de obra y todo lo necesario para su correcta ejecucion.	M3	12.29	710.51	8732.1679
7.02	Suministro y colocacion de firme de concreto F'c= 150 KG/CM2 de 10 cm de espesor ,juntas frias acabado con volteador y revolvedora incluye : Acarreo, colado con madera de pino de tercera , herramienta , mano de obra y todo lo necesario para su correcta ejecucion.	M2	61.44	315.99	19414.4256
7.03	Suministro y colocacion de piso de loseta interceramic 20*20 cms . Asentado con pegazulejo ;incluye: Acarreos , cortes, lechado con cemento blanco, ajustes, desperdicios, limpieza, nivelacion, herramienta menor mano de obra y todo lo necesario para su correcta ejecucion.	M2	61.44	550.61	33829.4784
TOTAL					61976.0719

ACABADOS

Clave	Concepto	Unidad	Cantidad	P.u	Importe
8.01	Aplanado de muro con mortero cemento-cal- arena 1:2:6 a plomo y regla , acabado esponjeado ; incluye: remates, boquillas, preparacion de la superficie , plomeados, andamios , mano de obra y todo lo necesario para su correcta ejecucion.	M2	167.85	169.47	28445.5395
8.02	Suministro y aplicación de pintura vinilica de 5000 ciclos de lavado como minimo calidad A según la NOM-U-97-1981 en muros aplanado de mezcla ,incluye: limpieza , preparacion de la superficie , materiales, mano de obra , herramientas, andamios y todo lo necesario para su correcta ejecucion.	M2	167.85	103.51	17374.1535
TOTAL					45819.693

PUERTAS, VENTANAS Y PROTECCIONES

Clave	Concepto	Unidad	Cantidad	P.u	Importe
9.01	Sum. Y colocacion de puerta metalica abatible de 1.00 Mts * 2.10 Mts con marco de angulo de 1 1/4"1/8" y contramarco a base de perfil tubular ap100 y chapa philips numero 115 y forro de lamina troquelada en v incluye refuerzo de perfil tubular de 3*1 1/2" , pintura anticorrosiva y esmalte comex o similar en calidad y costo limpieza y preparacion de la superficie herramienta, mano de obra y todo lo necesario para	PIEZA	6	6701.25	40207.5
9.02	Sum y colocacion de ventana de 1mt * 1 mt con dos hojas abatibles a base de perfil tubular y forro de lamina troquelada en v incluye: bisagra de proyeccion y manijas planas pintura anticorrosiva y esmalte comex o similar en calidad y costo, limpieza y preparacion de la superficie , herramienta, mano de obra y todo lo necesario para su correcta ejecucion.	PIEZA	7	5143.5	36004.5
TOTAL					76212

RESUMEN

PRELIMINARES	3346.08
EXCAVACIONES	7267.656
CIMENTACION	119786.8158
ALBAÑILERIA	60840.562
LOSA	149497.3609
CISTERNA	26020.9344
PISOS Y RECUBRIMIENTOS	61976.0719
ACABADOS	45819.693
PUERTAS VENTANAS Y PROTECCIONES	76212
PRESUPUESTO NETO	\$ 550,767.17

PARTIDA: ANALISIS No.
 DEPENDENCIA:
 GRUPO: ARQUITECTURA
 NOMBRE DEL ALUMNO: GUADALUPE VILLAGRAN TELLO.
 OBRA: CASA HABITACION
 LUGAR: OCOSINGO, CHIAPAS.

CONCEPTO		UNIDAD: M2				
LIMPIEZA TRAZO Y NIVELACION EN AREA DE DESPLANTE DE EDIFICACIONES. INCLUYE TODO LO NECESARIO PARA SU CORRECTA EJECUCION.						
CODIGO	CONCEPTO	LUNIDAD	CANTIDAD	COSTO	IMPORTE	%
MATERIALES						
	CAIDRA	RTD	0.002	\$ 110.00	\$ 0.22	
	H.ALGOODON	ROLLO	0.02	\$ 65.00	\$ 1.30	
	ESTACAS	PZA	1	\$ 5.00	\$ 5.00	
	CLAVOS	KG	0.015385	\$ 140.00	\$ 2.15	
SUBTOTAL:					\$ 8.67	
MANDO DE OBRA						
	PEONES	JOR.	0.02381	\$ 1,192.00	\$ 28.38	
SUBTOTAL:					\$ 37.05	
HERRAMIENTA Y EQUIP						
	HERRAMIENTA MENOR	3%		0.28	\$ 37.33	
	EQUIPO	5%		0.463	\$ 37.80	
SUBTOTAL:					\$ 37.80	
COSTOS DIRECTOS						
	INDIRECTOS	13%			\$ 4.91	
	SUBTOTAL				\$ 42.71	
	FINANCIAMIENTO:	2%			\$ 0.76	
	SUBTOTAL				\$ 43.46	
	UTILIDAD	12%			\$ 4.54	
	PRECIO UNITARIO				\$ 48.00	

ALCANTARA	25	1000	25000	50	0.002
HILO	2	100	0.02		
CLAVOS	1	260	4	0.01538	

LIMPIEZA DE TERRENO		
1	REGIONE	1
1	42	0.02381

TRAZO		
1	REANOMENTO	TOTAL
1	42	0.02381

PARTIDA: ANALISIS No.
 DEPENDENCIA:
 GRUPO: ARQUITECTURA
 NOMBRE DEL ALUMNO: GUADALUPE VILLAGRAN TELLO.
 OBRA: CASA HABITACION
 LUGAR: OCOSINGO, CHIAPAS.

CONCEPTO		UNIDAD: M2				
Excavacion por medios manuales en material tipo "B" en seco, para aljar cimientos, incluye afine de fondo y talud, seccion obligada.						
CODIGO	CONCEPTO	LUNIDAD	CANTIDAD	COSTO	IMPORTE	%
MATERIALES						
SUBTOTAL:					\$ -	
MANDO DE OBRA						
	PEONES	JOR.	0.5	\$ 359.00	\$ 179.50	
SUBTOTAL:					\$ 179.50	
HERRAMIENTA Y EQUIPO						
	HERRAMIENTA MENOR	3%		5.39	\$ 184.89	
	EQUIPO	5%		8.98	\$ 193.86	
SUBTOTAL:					\$ 193.86	
COSTOS DIRECTOS						
	INDIRECTOS	13%			\$ 25.20	
	SUBTOTAL				\$ 219.06	
	FINANCIAMIENTO:	2%			\$ 3.88	
	SUBTOTAL				\$ 222.94	
	UTILIDAD	12%			\$ 23.26	
	PRECIO UNITARIO				\$ 246.20	

EXCAVACION		
1	REDIMENTI	T
1	2	0.5

PARTIDA: ANALISIS No.
 DEPENDENCIA:
 GRUPO: ARQUITECTURA
 NOMBRE DEL ALUMNO: GUADALUPE VILLAGRAN TELLO.
 OBRA: CASA HABITACION
 LUGAR: OCOSINGO, CHIAPAS.

CONCEPTO		UNIDAD: M2				
Excavacion por medios manuales en material tipo "B" en seco, para aljar el relleno, compactado en el interior de la casa, incluye afine de fondo y seccion obligada						
CODIGO	CONCEPTO	LUNIDAD	CANTIDAD	COSTO	IMPORTE	%
MATERIALES						
SUBTOTAL:					\$ -	
MANDO DE OBRA						
	PEONES	JOR.	0.5	\$ 359.00	\$ 179.50	
SUBTOTAL:					\$ 179.50	
HERRAMIENTA Y EQUIPO						
	HERRAMIENTA MENOR	3%		5.39	\$ 184.89	
	EQUIPO	5%		8.98	\$ 193.86	
SUBTOTAL:					\$ 193.86	
COSTOS DIRECTOS						
	INDIRECTOS	13%			\$ 25.20	
	SUBTOTAL				\$ 219.06	
	FINANCIAMIENTO:	2%			\$ 3.88	
	SUBTOTAL				\$ 222.94	
	UTILIDAD	12%			\$ 23.26	
	PRECIO UNITARIO				\$ 246.20	

PARTIDA:
DEPENDENCIA:

ANALISIS No.

GRUPO: ARQUITECTURA
NOMBRE DEL ALUMNO: GUADALUPE VILLAGRAN TELLO.
OBRA: CASA HABITACION
LUGAR: OCCOSINGO, CHIAPAS.

ANALISIS DE PRECIO UNITARIO

CONCEPTO	UNIDAD	M2				
PLANTILLA DE CONCRETO Fc=150 KG/CM2 HECHO EN OBRA CON UN ESPESOR DE 5 CM. INCLUYE: PREPARACION DEL AREA DE DESPLANTE Y TODO LO NECESARIO PARA SU CORRECTA EJECUCION.						
CODIGO	CONCEPTO	UNIDAD	CANTIDAD	COSTO	IMPORTE	%
MATERIALES	CONCRETO Fc=150KG/CM2	M3	0.05250	\$ 3,051.87	\$ 160.22	
					SUBTOTAL:	\$ 160.22
MANO DE OBRA	PEONES	JOR.	0.0625	\$ 359.00	\$ 22.44	
					SUBTOTAL:	\$ 182.66
MIENTA Y EQUIPO	HERRAMIENTA MENOR			\$ 5.48	\$ 188.14	3%
	EQUIPO			\$ 9.13	\$ 197.27	5%
					SUBTOTAL:	\$ 197.27
COSTOS DIRECTOS						
	INDIRECTOS	13%			\$ 25.65	
	SUBTOTAL				\$ 222.92	
	FINANCIAMIENTO:	2%			\$ 3.95	
	SUBTOTAL				\$ 226.86	
	UTILIDAD:	12%			\$ 27.67	
	PRECIO UNITARIO				\$ 250.54	
					\$ 250.54	

NECESARIO (CANTIDAD) CM2						
MATERIAL	UNIDAD	CANTIDAD	F.D	C/DESPERDICIO	P.U	TOTAL
cemento	tn	0.33	1.03	0.3399	\$ 4,200.00	\$1,427.38
grava	m3	0.7	1.08	0.756	\$ 1,500.00	\$1,134.00
arena	m3	0.45	1.08	0.486	\$ 1,000.00	\$ 486.00
agua	m3	0.22	1.3	0.286	\$ 15.00	\$ 4.29
					IMPORTE	\$ 3,051.87

CUANTIFICADOR DE CONCRETO					
ANCHO	LARGO	ESPESOR	REFERENCIA	PIEZAS	CANTIDAD
1	1	0.05	1.05	1	0.0525

PIANTILLA		
JORNADA	REDIMIENTO	TOTAL
1	16	0.0625

PARTIDA:
DEPENDENCIA:

ANALISIS No.

GRUPO: ARQUITECTURA
NOMBRE DEL ALUMNO: GUADALUPE VILLAGRAN TELLO.
OBRA: CASA HABITACION
LUGAR: OCCOSINGO, CHIAPAS.

ANALISIS DE PRECIO UNITARIO

CONCEPTO	UNIDAD	M2				
Mamposteria de piedra braza asentada con mortero CEMENTO ARENA 1:5 incluye: aceros, plomones, herramienta menor, mano de obra y todo lo necesario para su correcta ejecucion.						
CODIGO	CONCEPTO	UNIDAD	CANTIDAD	COSTO	IMPORTE	%
MATERIALES	PIEDRA BRAZA	M3	0.54780	\$ 2,500.00	\$ 1,369.50	
	MORTERO 1:5	M3	0.33000	\$ 2,579.95	\$ 851.38	
	PUENTES	PT	0.76673	\$ 10.00	\$ 7.67	
					SUBTOTAL:	\$ 2,228.55
MANO DE OBRA	PEONES	JOR.	0.5	\$ 359.00	\$ 179.50	
					SUBTOTAL:	\$ 2,408.05
MIENTA Y EQUIPO	HERRAMIENTA MENOR			\$ 72.24	\$ 2,480.29	3%
	EQUIPO			\$ 120.40	\$ 2,600.69	5%
					SUBTOTAL:	\$ 2,600.69
COSTOS DIRECTOS						
	INDIRECTOS	13%			\$ 338.09	
	SUBTOTAL				\$ 2,938.79	
	FINANCIAMIENTO:	2%			\$ 52.01	
	SUBTOTAL				\$ 2,990.80	
	UTILIDAD:	12%			\$ 357.08	
	PRECIO UNITARIO				\$ 3,302.88	
					\$ 3,302.88	

PIEDRA BRAZA						
BASE MAYOR	BASE MENOR	ALTEZA	LARGO	CANTIDAD	DESP.	VOLUMEN
0.8	0.3	0.6	1	0.33	1.66	0.5478

M3 DE PIEDRA NECESITAMOS 300L DE MORTERO MORTERO 1:5 VOL 300L DE MAMPOSTERIA

VOLUMEN	DESP.	VOLUMEN
0.3	1.1	0.33

ELEMENTO	PZ	GRUESO	ANCHO	LARGO	F.DIVISION	PT	F.DESPE.	F.USO	CANTIDAD
DUELA	1	1	4	2.4	3.657	2.625	3.15012	0.333333	1.05

ANALISIS POR M2 DE MAMPOSTERIA DE COLOCACION 2 PUENTES POR CADA M2

VOLUMEN	M2/ANALIZAR	M2/M2
0.5478	5	2.739

PUENTES	PT	M2/M2	PT/M2	REDIMIENTO
2	1.05	2.739	0.76673	1 2 0.5

MORTERO BRUNO

MATERIAL	UNIDAD	CANTIDAD	P.U	IMPORTE
MORTERO	SC	540	236	1274.4
ARENA	M3	130	1000	1300
AGUA	M3	0.370	15	5.55
				2579.95

PARTIDA:
DEPENDENCIA:

ANALISIS No.

GRUPO: ARQUITECTURA
NOMBRE DEL ALUMNO: GUADALUPE VILLAGRAN TELLO.
OBRA: CASA HABITACION
LUGAR: OCCOSINGO, CHIAPAS.

ANALISIS DE PRECIO UNITARIO

CONCEPTO	UNIDAD	M2				
Acero para refuerzo en cimentacion con varilla No. 3 Fy=4200 KG/CM2 incluye suministro en obra, aceros internos habilitado, colocacion, amarre, ganchos, traslapos, desperdicios dobles en cualquier elemento estructural, herramienta menor, mano de obra y todo lo necesario para su correcta ejecucion.						
CODIGO	CONCEPTO	UNIDAD	CANTIDAD	COSTO	IMPORTE	%
MATERIALES	VARILLA	KG	1.030	\$ 28.50	\$ 29.36	
	ALAMBRE RECODIDO	KG	0.05000	\$ 29.50	\$ 1.48	
					SUBTOTAL:	\$ 30.83
MANO DE OBRA	PEONES FERRERO	JOR. JOR.	0.004525	\$ 892.00	\$ 4.04	
					SUBTOTAL:	\$ 34.87
MIENTA Y EQUIPO	HERRAMIENTA MENOR			\$ 1.05	\$ 35.91	3%
	EQUIPO			\$ 1.74	\$ 37.66	5%
					SUBTOTAL:	\$ 37.66
COSTOS DIRECTOS						
	INDIRECTOS	13%			\$ 4.90	
	SUBTOTAL				\$ 42.55	
	FINANCIAMIENTO:	2%			\$ 0.75	
	SUBTOTAL				\$ 43.30	
	UTILIDAD:	12%			\$ 4.32	
	PRECIO UNITARIO				\$ 47.82	
					\$ 47.82	

KG	DESPERDICIO
1	1.03 1.03
28500	1000 28.5

REDIMIENTO	JOR	1	0.00452
221			

PARTIDA:
DEPENDENCIA:

ANALISIS No.

GRUPO: ARQUITECTURA
NOMBRE DEL ALUMNO: GUADALUPE VILLAGRAN TELLO.
OBRA: CASA HABITACION
LUGAR: OCCOSINGO, CHIAPAS.

ANALISIS DE PRECIO UNITARIO

CONCEPTO	UNIDAD	M2				
Cubeta o castillo de concreto Fc=200 KG/CM2 de 12*20 cms., Armado con 4 varillas No. 3 Estribo No. 3 de cada 20 cms con cimbrado madero de pino de 3x4. Incluye: habilitado, cimbrado, descimbrado, herramienta menor, mano de obra y todo lo necesario para su correcta ejecucion.						
CODIGO	CONCEPTO	UNIDAD	CANTIDAD	COSTO	IMPORTE	%
MATERIALES	CONCRETO Fc= 200 kg/cm2	M3	0.0252	\$ 1,251.34	\$ 31.53	
	VARILLA	TON	0.00411	\$ 28.50	\$ 0.12	
	ALAMBRO	KG	1.12394	\$ 29.50	\$ 33.16	
	ALAMBRE	KG	1.2012	\$ 50.00	\$ 60.06	
	CMBRABLEY	PZA	0.032249	\$ 800	\$ 25.80	
					SUBTOTAL:	\$ 120.87
MANO DE OBRA	PEONES	JOR.	0.111111	\$ 918.00	\$ 102.00	
	ALBAÑIL	JOR.				
					SUBTOTAL:	\$ 226.87

CUANTIFICADOR DE CONCRETO					
ANCHO	ALTO	LARGO	DESPERDICIO	PZ	CANTIDAD
0.12	0.20	1	1.05	1	0.0252

BASICO: CONCRETO Fc= 200 KG/CM2

MATERIAL	UNIDAD	CANTIDAD	F.D	C/DESP	P.U	IMPORTE
CEMENTO	TN	0.348	1.03	0.35844	\$540.96	\$190.96
ARENA	M3	0.555	1.08	0.5994	\$500.00	\$299.70
GRAVA	M3	0.63	1.08	0.6804	\$568.40	\$368.74
AGUA	M3	0.202	1.3	0.2626	\$15.00	\$3.94
					TOTAL	\$1,251.34

CUANTIFICADOR DE VARILLA					
PZAS	LARGO	LONG	KG/M2	KG TOTAL	TON
4	1	4	0.997	3.988	0.00399

CUANTIFICADOR DE ESTRIBO					
PZA	INICIA	LARGO	LONG TOT	KG/ML	KG TOTAL
4	1.1	4.4	0.248	1.0912	1.03

CUANTIFICADOR DE ALAMBRE

MIENTA Y EQUIPO

HERRAMIENTA MENOR	3%	\$ 6.81	\$ 233.67
EQUIPO	5%	\$ 11.34	\$ 245.02
SUBTOTAL:		\$ 245.02	
COSTOS DIRECTOS			
INDIRECTOS	13%		\$ 31.85
SUBTOTAL			\$ 276.87
FINANCIAMIENTO:	2%		\$ 4.90
SUBTOTAL			\$ 281.77
UTILIDAD	12%		\$ 29.40
PRECIO UNITARIO			\$ 311.17

AMARRES LONG PZAS PESO EN K DESP TOTAL
 16 0.175 2 0.143 1.5 1.2012

PZAS	ALTO	LARGO	MZ	AREA CHARR	POS DE CHARR	E. CONTACT	PT/2	DESP	USOS	CANTIDAD
4	0.2	1	0.8	2.9768	0.26874	0.5	0.1343725	0.16125	0.2	0.03249

PARTIDA:
DEPENDENCIA:

ANALISIS No.

GRUPO: ARQUITECTURA
NOMBRE DEL ALUMNO: GUADALUPE VILLAGRAN TELLO.
OBRA: CASA HABITACION
LUGAR: OCCOSINGO, CHIAPAS.

ANALISIS DE PRECIO UNITARIO

CONCEPTO UNIDAD M2
Casera o castillo de concreto F'c= 200 KG/CM2 de 12*15 cms. Armada con 4 varillas No.3 Estribos No.2 a cada 20 cms con cimbra de madera de pino de 3x4. Incluye: habilitado, cimbrado, descimbrado, herramienta menor, mano de obra y todo lo necesario para su correcta ejecución.

CODIGO	CONCEPTO	UNIDAD	CANTIDAD	COSTO	IMPORTE	%
MATERIALES						
	CONCRETO F'c= 200 kg/cm2	M3	0.0189	\$ 1,231.34	\$ 23.65	
	VARELLA	TON	0.00411	\$ 28.50	\$ 0.12	
	ALAMBRE	KG	1.12394	\$ 29.50	\$ 33.16	
	ALAMBRE	KG	1.2012	\$ 50.00	\$ 60.06	
	CHIBRAPEY	PZA	0.024187	\$ 800	\$ 19.35	
				SUBTOTAL:	\$ 116.98	
MANDO DE OBRA						
	PEONES	JOR.	0.111111	\$ 918.00	\$ 102.00	
	ALBAÑIL	JOR.				
				SUBTOTAL:	\$ 218.98	
MIENTA Y EQUIPO						
	HERRAMIENTA MENOR		3%	6.57	\$ 225.55	
	EQUIPO		5%	10.95	\$ 236.50	
				SUBTOTAL:	\$ 236.50	
COSTOS DIRECTOS						
	INDIRECTOS		13%		\$ 30.75	
	SUBTOTAL				\$ 267.25	
	FINANCIAMIENTO:		2%		\$ 4.73	
	SUBTOTAL				\$ 271.98	
	UTILIDAD:		12%		\$ 28.38	
	PRECIO UNITARIO				\$ 300.36	

CUNTIIFICADOR DE CONCRETO

ANCHO	LARGO	ESPESOR	PIEZAS	CANTIDAD						
0.12	0.15	1	1.05	1						
				0.0189						
CUNTIIFICADOR DE VARELLA										
PZAS	LARGO	LONG	KG/ML	KG TOTAL	TON	DESP.	VOL TOTAL			
4	1	4	0.397	3.968	0.00399	1.03	0.0041076			
CUNTIIFICADOR DE ESTRIBO										
PZA INICIA	LARGO	LONG TOT	KG/ML	KG TOTAL	DESP	VOL TOTAL				
4	1.1	4.4	0.248	1.0912	1.03	1.123936				
CUNTIIFICADOR DE ALAMBRE										
AMARRAS	LONG	PZAS	PESO EN K	DESP	PESO TOTAL					
16	0.175	2	0.143	1.5	1.3012					
1.2 1/5										
PZAS	ALTO	LARGO	M2	AREA CIMBRA	PZA DE CIMB	F. CONTACT	PT/2	DESP	USOS	CANTIDAD
4	0.15	1	0.6	2.9768	0.20156	0.5	0.1007794	0.12094	0.2	0.024187

PARTIDA:
DEPENDENCIA:

ANALISIS No.

GRUPO: ARQUITECTURA
NOMBRE DEL ALUMNO: GUADALUPE VILLAGRAN TELLO.
OBRA: CASA HABITACION
LUGAR: OCCOSINGO, CHIAPAS.

ANALISIS DE PRECIO UNITARIO

CONCEPTO UNIDAD M2
Muro de 12 cm. Esp. De bloc huccho de 12x20x40 cm. Acabado con mortero cemento-arena 1:1 acabado comun. Nesta una altura de 0 a 3M incluye:acarros a 20 Mts. Desperdicios. Limpieza. Materiales, andamos mano de obra, equipo necesario para su correcta ejecución.

CODIGO	CONCEPTO	UNIDAD	CANTIDAD	COSTO	IMPORTE	%
MATERIALES						
			0.0000	\$ -	\$ -	
			0.00000	\$ -	\$ -	
			0.00000	\$ -	\$ -	
			0	\$ -	\$ -	
			0	\$ -	\$ -	
			0	\$ -	\$ -	
				SUBTOTAL:	\$ -	
MANDO DE OBRA						
	PEONES	JOR.	0	\$ 918.00	\$ -	
	ALBAÑIL	JOR.				
				SUBTOTAL:	\$ -	
MIENTA Y EQUIPO						
	HERRAMIENTA MENOR		3%	-	\$ -	
	EQUIPO		5%	-	\$ -	
				SUBTOTAL:	\$ -	
COSTOS DIRECTOS						
	INDIRECTOS		13%		\$ -	
	SUBTOTAL				\$ -	
	FINANCIAMIENTO:		2%		\$ -	
	SUBTOTAL				\$ -	
	UTILIDAD:		12%		\$ -	
	PRECIO UNITARIO				\$ -	

PARTIDA:
DEPENDENCIA:

ANALISIS No.

GRUPO: ARQUITECTURA
NOMBRE DEL ALUMNO: GUADALUPE VILLAGRAN TELLO.
OBRA: CASA HABITACION
LUGAR: OCCOSINGO, CHIAPAS.

ANALISIS DE PRECIO UNITARIO

CONCEPTO UNIDAD M2
Cimbrado acabado comun en losas, moldes mixtos con tableros de madera de pino de segunda y bastidor metalico con PT cil. 8, moldes de 1.20 m x 90 cm con postes intermedios de 2" x 1" @ 30 cm y marco metalico de 3" x 1 1/2". considerando: habilitado, cimbrado y descimbrado. Includyendolo lo necesario para si correcta ejecución

CODIGO	CONCEPTO	UNIDAD	CANTIDAD	COSTO	IMPORTE	%
MATERIALES						
			0.0000	\$ -	\$ -	
			0.00000	\$ -	\$ -	
			0.00000	\$ -	\$ -	
			0	\$ -	\$ -	
			0	\$ -	\$ -	
			0	\$ -	\$ -	
				SUBTOTAL:	\$ -	
MANDO DE OBRA						
	PEONES	JOR.	0	\$ 918.00	\$ -	
	ALBAÑIL	JOR.				
				SUBTOTAL:	\$ -	
MIENTA Y EQUIPO						
	HERRAMIENTA MENOR		3%	-	\$ -	
	EQUIPO		5%	-	\$ -	
				SUBTOTAL:	\$ -	
COSTOS DIRECTOS						
	INDIRECTOS		13%		\$ -	
	SUBTOTAL				\$ -	
	FINANCIAMIENTO:		2%		\$ -	
	SUBTOTAL				\$ -	
	UTILIDAD:		12%		\$ -	
	PRECIO UNITARIO				\$ -	

PARTIDA: ANALISIS No.
DEPENDENCIA:

GRUPO: ARQUITECTURA
NOMBRE DEL ALUMNO: GUADALUPE VILLAGRAN TELLO.
OBRA: CASA HABITACION
LUGAR: OCCOSINGO, CHIAPAS.

CONCEPTO		UNIDAD		M2		
Cimbra labrado aparente en traves, a base de madera de pino de segunda calidad, barotes y trislay de pino de 3/4", una cara, considerando: habilitado, combrado y descimbrado. Incluye						
CODIGO	CONCEPTO	UNIDAD	CANTIDAD	COSTO	IMPORTE	%
MATERIALES						
			0.0000	\$ -	\$ -	
			0.00000	\$ -	\$ -	
			0.00000	\$ -	\$ -	
			0	\$ -	\$ -	
			0	\$ -	\$ -	
			0	\$ -	\$ -	
			SUBTOTAL:	\$ -	\$ -	
MANDO DE OBRA						
	PEONES	JOR.	0	\$ 918.00	\$ -	
	ALBAÑIL	JOR.				
			SUBTOTAL:	\$ -	\$ -	
HERRAMIENTA Y EQUIPO						
	HERRAMIENTA MENOR			\$ -	\$ -	3%
	EQUIPO			\$ -	\$ -	5%
			SUBTOTAL:	\$ -	\$ -	
COSTOS DIRECTOS						
	INDIRECTOS			\$ -	\$ -	13%
	SUBTOTAL			\$ -	\$ -	
	FINANCIAMIENTO:			\$ -	\$ -	2%
	SUBTOTAL			\$ -	\$ -	
	UTILIDAD:			\$ -	\$ -	12%
	PRECIO UNITARIO			\$ -	\$ -	

PARTIDA: ANALISIS No.
DEPENDENCIA:

GRUPO: ARQUITECTURA
NOMBRE DEL ALUMNO: GUADALUPE VILLAGRAN TELLO.
OBRA: CASA HABITACION
LUGAR: OCCOSINGO, CHIAPAS.

CONCEPTO		UNIDAD		M2		
Acero de refuerzo en estructura del No. 3, (3/8"), Fy=42000 kg/cm2, considerando: cortes, habilitado, montaje. Incluye						
CODIGO	CONCEPTO	UNIDAD	CANTIDAD	COSTO	IMPORTE	%
MATERIALES						
			0.0000	\$ -	\$ -	
			0.00000	\$ -	\$ -	
			0.00000	\$ -	\$ -	
			0	\$ -	\$ -	
			0	\$ -	\$ -	
			0	\$ -	\$ -	
			SUBTOTAL:	\$ -	\$ -	
MANDO DE OBRA						
	PEONES	JOR.	0	\$ 918.00	\$ -	
	ALBAÑIL	JOR.				
			SUBTOTAL:	\$ -	\$ -	
HERRAMIENTA Y EQUIPO						
	HERRAMIENTA MENOR			\$ -	\$ -	3%
	EQUIPO			\$ -	\$ -	5%
			SUBTOTAL:	\$ -	\$ -	
COSTOS DIRECTOS						
	INDIRECTOS			\$ -	\$ -	13%
	SUBTOTAL			\$ -	\$ -	
	FINANCIAMIENTO:			\$ -	\$ -	2%
	SUBTOTAL			\$ -	\$ -	
	UTILIDAD:			\$ -	\$ -	12%
	PRECIO UNITARIO			\$ -	\$ -	

PARTIDA: ANALISIS No.
DEPENDENCIA:

GRUPO: ARQUITECTURA
NOMBRE DEL ALUMNO: GUADALUPE VILLAGRAN TELLO.
OBRA: CASA HABITACION
LUGAR: OCCOSINGO, CHIAPAS.

CONCEPTO		UNIDAD		M3		
Concreto premesclado en estructura clase "I" estructural de Fc=250 kg/cm2, con impermeabilizante integral, A, N, 2/4", bombeado, revestimiento +12, considerando: vibrado, curado de la superficie con Carafest blanco marca Foster, pruebas de laboratorio. Incluyéndose lo necesario para su correcta ejecución.						
CODIGO	CONCEPTO	UNIDAD	CANTIDAD	COSTO	IMPORTE	%
MATERIALES						
			0.0000	\$ -	\$ -	
			0.00000	\$ -	\$ -	
			0.00000	\$ -	\$ -	
			0	\$ -	\$ -	
			0	\$ -	\$ -	
			0	\$ -	\$ -	
			SUBTOTAL:	\$ -	\$ -	
MANDO DE OBRA						
	PEONES	JOR.	0	\$ 918.00	\$ -	
	ALBAÑIL	JOR.				
			SUBTOTAL:	\$ -	\$ -	
HERRAMIENTA Y EQUIPO						
	HERRAMIENTA MENOR			\$ -	\$ -	3%
	EQUIPO			\$ -	\$ -	5%
			SUBTOTAL:	\$ -	\$ -	
COSTOS DIRECTOS						
	INDIRECTOS			\$ -	\$ -	13%
	SUBTOTAL			\$ -	\$ -	
	FINANCIAMIENTO:			\$ -	\$ -	2%
	SUBTOTAL			\$ -	\$ -	
	UTILIDAD:			\$ -	\$ -	12%
	PRECIO UNITARIO			\$ -	\$ -	

PARTIDA: ANALISIS No.
DEPENDENCIA:

GRUPO: ARQUITECTURA
NOMBRE DEL ALUMNO: GUADALUPE VILLAGRAN TELLO.
OBRA: CASA HABITACION
LUGAR: OCCOSINGO, CHIAPAS.

CONCEPTO		UNIDAD		M2		
Elaboración de entibado en azoteas con mortero de cemento arena 1-4, de 3 cm de espesor. Incluye todo lo necesario para su correcta ejecución.						
CODIGO	CONCEPTO	UNIDAD	CANTIDAD	COSTO	IMPORTE	%
MATERIALES						
			0.0000	\$ -	\$ -	
			0.00000	\$ -	\$ -	
			0.00000	\$ -	\$ -	
			0	\$ -	\$ -	
			0	\$ -	\$ -	
			0	\$ -	\$ -	
			SUBTOTAL:	\$ -	\$ -	
MANDO DE OBRA						
	PEONES	JOR.	0	\$ 918.00	\$ -	
	ALBAÑIL	JOR.				
			SUBTOTAL:	\$ -	\$ -	

MIENTA Y EQUIPO				
HERRAMIENTA MENOR	3%		\$ -	-
EQUIPO	5%		\$ -	-
			SUBTOTAL:	\$ -
COSTOS DIRECTOS				
INDIRECTOS	13%		\$ -	-
SUBTOTAL			\$ -	-
FINANCIAMIENTO:			\$ -	-
SUBTOTAL			\$ -	-
UTILIDAD	12%		\$ -	-
PRECIO UNITARIO			\$ -	-
				\$ 30.84

PARTIDA:
DEPENDENCIA:

ANALISIS No.

GRUPO: ARQUITECTURA.
NOMBRE DEL ALUMNO: GUADALUPE VILLAGRAN TELLO.
OBRA: CASA HABITACION
LUGAR: OCOSINGO, CHIAPAS.

CONCEPTO		UNIDAD		M2		
Impermeabilización en azoteas. Incluye todo lo necesario para su correcta ejecución.						
CODIGO	CONCEPTO	UNIDAD	CANTIDAD	COSTO	IMPORTE	%
MATERIALES						
	CEMENTO IMPAC CEMENTO PLASTICO ACRILICO B.	GL	0.10	\$ 1,999.00	\$ 199.90	
	IMPERMEABILANTE	CUB	0.05236	\$ 1,614.00	\$ 85.19	
	MEMBRADA DE REFUERZO B.	ROLLO	0.00961	\$ 1,709.00	\$ 16.43	
	SELLADOR ACRILICO	CUB	0.0175	\$ 509.00	\$ 8.91	
				SUBTOTAL:	\$ 314.43	
MANDO DE OBRA						
	PEONES	JOR.	0.06667	\$ 1,235.75	\$ 81.72	
	COLCACADO	JOR.				
				SUBTOTAL:	\$ 396.14	
HIENTA Y EQUIPO						
	HERRAMIENTA MENOR			11.88	\$ 408.03	3%
	EQUIPO			19.81	\$ 427.84	5%
				SUBTOTAL:	\$ 427.84	
COSTOS DIRECTOS						
	INDIRECTOS	13%			\$ 55.62	
	SUBTOTAL				\$ 483.46	
	FINANCIAMIENTO:	2%			\$ 8.56	
	SUBTOTAL				\$ 492.01	
	UTILIDAD:	12%			\$ 51.36	
				PRECIO UNITARIO	\$ 543.37	

PARTIDA:
DEPENDENCIA:

ANALISIS No.

GRUPO: ARQUITECTURA.
NOMBRE DEL ALUMNO: GUADALUPE VILLAGRAN TELLO.
OBRA: CASA HABITACION
LUGAR: OCOSINGO, CHIAPAS.

CONCEPTO		UNIDAD		M3		
Excavación con máquina en material tipo I B, de 0.00 a 2.5 m de profundidad, considerando acarreo al sitio de acopio. Incluye todo lo necesario para su perfecta ejecución.						
CODIGO	CONCEPTO	UNIDAD	CANTIDAD	COSTO	IMPORTE	%
MATERIALES						
			0.0000	\$ -	\$ -	
			0.0000	\$ -	\$ -	
			0.0000	\$ -	\$ -	
			0	\$ -	\$ -	
			0	\$ -	\$ -	
				SUBTOTAL:	\$ -	
MANDO DE OBRA						
	PEONES	JOR.	0	\$ 918.00	\$ -	
	ALBAÑIL	JOR.				
				SUBTOTAL:	\$ -	
HIENTA Y EQUIPO						
	HERRAMIENTA MENOR			-	\$ -	3%
	EQUIPO			-	\$ -	5%
				SUBTOTAL:	\$ -	
COSTOS DIRECTOS						
	INDIRECTOS	13%			\$ -	
	SUBTOTAL				\$ -	
	FINANCIAMIENTO:	2%			\$ -	
	SUBTOTAL				\$ -	
	UTILIDAD:	12%			\$ -	
				PRECIO UNITARIO	\$ -	

PARTIDA:
DEPENDENCIA:

ANALISIS No.

GRUPO: ARQUITECTURA.
NOMBRE DEL ALUMNO: GUADALUPE VILLAGRAN TELLO.
OBRA: CASA HABITACION
LUGAR: OCOSINGO, CHIAPAS.

IMPERMEABILANTE						
M2	1	LTS	1	CUBETA	19	DESPERDICIO
					0.05263	0.05526
				MEMBRAN	1.15	DE ANCHO POR 95 M
				M2		ROLLO
	1.15	95	109.25		1	0.00915332
					1.05	0.00961
				SELLADOR	RINDE 60M2	DESPERDICIO
				CUBETA	1	60
					0.01667	1.05
						0.0175
	15		1	0.06667		

ANALISIS DE PRECIO UNITARIO						
CONCEPTO				UNIDAD: M2		
Suministro y colocación de Acero de refuerzo en cimentación de No. 3 (3/8"), de Fy=4200 kg/cm ² , considerando: cortes, habilitado, montaje. Incluye lo necesario para su perfecta ejecución.						
CODIGO	CONCEPTO	UNIDAD	CANTIDAD	COSTO	IMPORTE	%
MATERIALES						
			0.0000	\$ -	\$ -	
			0.0000	\$ -	\$ -	
			0.0000	\$ -	\$ -	
			0	\$ -	\$ -	
			0	\$ -	\$ -	
SUBTOTAL:					\$ -	
MANO DE OBRA						
	PEONES	JOR.	0	\$ 918.00	\$ -	
	ALBAÑIL	JOR.				
SUBTOTAL:					\$ -	
MENTA Y EQUIPO						
	HERRAMIENTA MENOR			\$ -	\$ -	3%
	EQUIPO			\$ -	\$ -	5%
SUBTOTAL:					\$ -	
COSTOS DIRECTOS						
	INDIRECTOS				\$ -	13%
SUBTOTAL:					\$ -	
	FINANCIAMIENTO:				\$ -	2%
SUBTOTAL:					\$ -	
	UTILIDAD				\$ -	12%
PRECIO UNITARIO					\$ -	

PARTIDA: ANALISIS No.
DEPENDENCIA:

GRUPO: ARQUITECTURA
NOMBRE DEL ALUMNO: GUADALUPE VILLAGRAN TELLO.
OBRA: CASA HABITACION
LUGAR: OCCIDENGO, CHIAPAAS

ANALISIS DE PRECIO UNITARIO						
CONCEPTO				UNIDAD: M2		
Suministro y colocación de Cimbra en muros, acabado aparente a una cara, a base de madera de pino de segunda, polines, barretes, cuerdas y vigas de pino de segunda de 19 mm de espesor, considerando: habilitado, cimbrado y descimbrado. Una cara, a base de madera de pino de segunda, polines, barretes, cuerdas y vigas de pino de segunda de 19 mm de espesor, considerando: habilitado, cimbrado y descimbrado incluye lo necesario para su perfecta ejecución.						
CODIGO	CONCEPTO	UNIDAD	CANTIDAD	COSTO	IMPORTE	%
MATERIALES						
			0.0000	\$ -	\$ -	
			0.0000	\$ -	\$ -	
			0.0000	\$ -	\$ -	
			0	\$ -	\$ -	
			0	\$ -	\$ -	
SUBTOTAL:					\$ -	
MANO DE OBRA						
	PEONES	JOR.	0	\$ 918.00	\$ -	
	ALBAÑIL	JOR.				
SUBTOTAL:					\$ -	
MENTA Y EQUIPO						
	HERRAMIENTA MENOR			\$ -	\$ -	3%
	EQUIPO			\$ -	\$ -	5%
SUBTOTAL:					\$ -	
COSTOS DIRECTOS						
	INDIRECTOS				\$ -	13%
SUBTOTAL:					\$ -	
	FINANCIAMIENTO:				\$ -	2%
SUBTOTAL:					\$ -	
	UTILIDAD				\$ -	12%
PRECIO UNITARIO					\$ -	

PARTIDA: ANALISIS No.
DEPENDENCIA:

GRUPO: ARQUITECTURA
NOMBRE DEL ALUMNO: GUADALUPE VILLAGRAN TELLO.
OBRA: CASA HABITACION
LUGAR: OCCIDENGO, CHIAPAAS

ANALISIS DE PRECIO UNITARIO						
CONCEPTO				UNIDAD: M2		
Suministro y colocación Cimbra en losas de cimentación, acabado común, a base de madera de pino de segunda, gualdas, barretes y polines, considerando: habilitado, cimbrado y descimbrado. Incluye lo necesario para su perfecta ejecución.						
CODIGO	CONCEPTO	UNIDAD	CANTIDAD	COSTO	IMPORTE	%
MATERIALES						
			0.0000	\$ -	\$ -	
			0.0000	\$ -	\$ -	
			0.0000	\$ -	\$ -	
			0	\$ -	\$ -	
			0	\$ -	\$ -	
SUBTOTAL:					\$ -	
MANO DE OBRA						
	PEONES	JOR.	0	\$ 918.00	\$ -	
	ALBAÑIL	JOR.				
SUBTOTAL:					\$ -	
MENTA Y EQUIPO						
	HERRAMIENTA MENOR			\$ -	\$ -	3%
	EQUIPO			\$ -	\$ -	5%
SUBTOTAL:					\$ -	
COSTOS DIRECTOS						
	INDIRECTOS				\$ -	13%
SUBTOTAL:					\$ -	
	FINANCIAMIENTO:				\$ -	2%
SUBTOTAL:					\$ -	
	UTILIDAD				\$ -	12%
PRECIO UNITARIO					\$ -	

PARTIDA: ANALISIS No.
DEPENDENCIA:

GRUPO: ARQUITECTURA
NOMBRE DEL ALUMNO: GUADALUPE VILLAGRAN TELLO.
OBRA: CASA HABITACION
LUGAR: OCCIDENGO, CHIAPAAS

ANALISIS DE PRECIO UNITARIO						
CONCEPTO				UNIDAD: M3		
concreto premezclado en sistema o carcamo, clase "Y" estructural de Fc=250 Kg/cm ² , con impermeabilizante integral, a m. 3/4", bombeado, revendimiento +12, considerando, vibrado, curado de la superficie con curafest blanco marca Fester, pruebas de laboratorio que incluye todo lo necesario para su perfecta ejecución.						
CODIGO	CONCEPTO	UNIDAD	CANTIDAD	COSTO	IMPORTE	%
MATERIALES						
			0.0000	\$ -	\$ -	
			0.0000	\$ -	\$ -	
			0.0000	\$ -	\$ -	
			0	\$ -	\$ -	
			0	\$ -	\$ -	
SUBTOTAL:					\$ -	
MANO DE OBRA						
	PEONES	JOR.	0	\$ 918.00	\$ -	
	ALBAÑIL	JOR.				
SUBTOTAL:					\$ -	
MENTA Y EQUIPO						
	HERRAMIENTA MENOR			\$ -	\$ -	3%
	EQUIPO			\$ -	\$ -	5%
SUBTOTAL:					\$ -	

COSTOS DIRECTOS

INDIRECTOS	13%	\$	-
SUBTOTAL		\$	-
FINANCIAMIENTO:		\$	-
SUBTOTAL	2%	\$	-
UTILIDAD		\$	-
UTILIDAD	12%	\$	-
PRECIO UNITARIO		\$	-
		\$	13,720.42

PARTIDA:
DEPENDENCIA:

ANALISIS No.

GRUPO: ARQUITECTURA
NOMBRE DEL ALUMNO: GUADALUPE VILLAGRAN TELLO.
OBRA: CASA HABITACION
LUGAR: OCOSINGO, CHIAPAS.

ANALISIS DE PRECIO UNITARIO

UNIDAD: M3

CONCEPTO Suministro y colocación de material de banco medido compactado en capas de 20 cm de espesor compactados con rodillo vibratorio manual o equipo similar al 90% según prueba proctor previa la incorporación de agua. Incluye: Acarreo,medido compactado con material mejorado , extendido del material, herramienta menor mano de obra y todo lo necesario para su correcta ejecución.

CODIGO	CONCEPTO	UNIDAD	CANTIDAD	COSTO	IMPORTE	%
MATERIALES						
			0.0000	\$ -	\$ -	-
			0.00000	\$ -	\$ -	-
			0.00000	\$ -	\$ -	-
			0	\$ -	\$ -	-
			0	\$ -	\$ -	-
			0	\$ -	\$ -	-
					SUBTOTAL:	\$ -
MANDO DE OBRA						
	PEONES	JOR.	0	\$ 918.00	\$ -	-
	ALBAÑIL	JOR.				
					SUBTOTAL:	\$ -
HERRAMIENTA Y EQUIPO						
	HERRAMIENTA MENOR				\$ -	-
	EQUIPO				\$ -	-
					SUBTOTAL:	\$ -
COSTOS DIRECTOS						
	INDIRECTOS	13%			\$ -	-
	SUBTOTAL				\$ -	-
	FINANCIAMIENTO:	2%			\$ -	-
	SUBTOTAL				\$ -	-
	UTILIDAD:	12%			\$ -	-
	PRECIO UNITARIO				\$ -	-

PARTIDA:
DEPENDENCIA:

ANALISIS No.

GRUPO: ARQUITECTURA
NOMBRE DEL ALUMNO: GUADALUPE VILLAGRAN TELLO.
OBRA: CASA HABITACION
LUGAR: OCOSINGO, CHIAPAS.

ANALISIS DE PRECIO UNITARIO

UNIDAD: M2

CONCEPTO Suministro y colocación de firme de concreto F'c= 150 kg/cm2 de 10 cm de espesor juntas frías acabado con velador y reboladora incluye: Acarreo, colado con madera de pino de teresa , herramienta , mano de obra y todo lo necesario para su correcta ejecución.

CODIGO	CONCEPTO	UNIDAD	CANTIDAD	COSTO	IMPORTE	%
MATERIALES						
			0.0000	\$ -	\$ -	-
			0.00000	\$ -	\$ -	-
			0.00000	\$ -	\$ -	-
			0	\$ -	\$ -	-
			0	\$ -	\$ -	-
			0	\$ -	\$ -	-
					SUBTOTAL:	\$ -
MANDO DE OBRA						
	PEONES	JOR.	0	\$ 918.00	\$ -	-
	ALBAÑIL	JOR.				
					SUBTOTAL:	\$ -
HERRAMIENTA Y EQUIPO						
	HERRAMIENTA MENOR				\$ -	-
	EQUIPO				\$ -	-
					SUBTOTAL:	\$ -
COSTOS DIRECTOS						
	INDIRECTOS	13%			\$ -	-
	SUBTOTAL				\$ -	-
	FINANCIAMIENTO:	2%			\$ -	-
	SUBTOTAL				\$ -	-
	UTILIDAD:	12%			\$ -	-
	PRECIO UNITARIO				\$ -	-

PARTIDA:
DEPENDENCIA:

ANALISIS No.

GRUPO: ARQUITECTURA
NOMBRE DEL ALUMNO: GUADALUPE VILLAGRAN TELLO.
OBRA: CASA HABITACION
LUGAR: OCCOSINGO, CHIAPAS.

ANALISIS DE PRECIO UNITARIO

CONCEPTO UNIDAD M2
Suministro y colocación de piso de loseta Interceamic 20*30 cms. Aseado con pegajoso incluir: Acarreo, corte, lechado con cemento blanco, ajustes, desperdicios, limpieza, nivelación, herramienta menor mano de obra y todo lo necesario para su correcta ejecución.

CODIGO	CONCEPTO	UNIDAD	CANTIDAD	COSTO	IMPORTE	%	
MATERIALES							
	PISO DE 20X30	M2	1.05	\$ 232.00	\$ 243.60		
	AGRESIVO 20KG	PZ	0.35	\$ 110.00	\$ 38.50		
	BOQUILLA SIN ARENA SACO 5KG	PZ	0.064	\$ 270.00	\$ 17.28		
	AGUA	M3	0.0019	\$ 30.00	\$ 0.06		
	SUBTOTAL:					\$ 299.44	
MANDO DE OBRA							
	PEONES	JOR.	0.11111	\$ 918.00	\$ 102.00		
	ALBAÑIL	JOR.					
	SUBTOTAL:					\$ 401.44	
HERRAMIENTA Y EQUIPO							
	HERRAMIENTA MENOR			12.04	\$ 413.48	3%	
	EQUIPO			20.07	\$ 433.55	5%	
	SUBTOTAL:					\$ 433.55	
COSTOS INDIRECTOS							
	INDIRECTOS				\$ 56.36	13%	
	SUBTOTAL:					\$ 489.91	
	FINANCIAMIENTO:				\$ 8.67	2%	
	SUBTOTAL:					\$ 498.58	
	UTILIDAD:				\$ 12.08	12%	
	PRECIO UNITARIO					\$ 510.61	

PARTIDA:
DEPENDENCIA:

ANALISIS No.

GRUPO: ARQUITECTURA
NOMBRE DEL ALUMNO: GUADALUPE VILLAGRAN TELLO.
OBRA: CASA HABITACION
LUGAR: OCCOSINGO, CHIAPAS.

ANALISIS DE PRECIO UNITARIO

CONCEPTO UNIDAD M2
Aseado de muro con mortero cemento cal arena 1:2:8 a plomo y regla, acabado esportado. Incluir: remate, boquillas, preparación de la superficie, plomados, andamios, mano de obra y todo lo necesario para su correcta ejecución.

CODIGO	CONCEPTO	UNIDAD	CANTIDAD	COSTO	IMPORTE	%	
MATERIALES							
	MORTERO	M3	0.0200	\$ 236.00	\$ 4.72		
	REGLA METALICA	PZ	0.00567	\$ 500.00	\$ 2.84		
	AGUA PARA MOJAR EL MURO	M3	0.05000	\$ 15.00	\$ 0.75		
	SUBTOTAL:					\$ 8.81	
MANDO DE OBRA							
	PEONES	JOR.	0.125	\$ 918.00	\$ 114.75		
	ALBAÑIL	JOR.					
	SUBTOTAL:					\$ 123.56	
HERRAMIENTA Y EQUIPO							
	HERRAMIENTA MENOR			3.71	\$ 127.26	3%	
	EQUIPO			6.18	\$ 133.44	5%	
	SUBTOTAL:					\$ 133.44	
COSTOS INDIRECTOS							
	INDIRECTOS				\$ 17.35	13%	
	SUBTOTAL:					\$ 150.79	
	FINANCIAMIENTO:				\$ 2.67	2%	
	SUBTOTAL:					\$ 153.46	
	UTILIDAD:				\$ 16.01	12%	
	PRECIO UNITARIO					\$ 169.47	

8 1 0.125

PARTIDA:
DEPENDENCIA:

ANALISIS No.

GRUPO: ARQUITECTURA
NOMBRE DEL ALUMNO: GUADALUPE VILLAGRAN TELLO.
OBRA: CASA HABITACION
LUGAR: OCCOSINGO, CHIAPAS.

ANALISIS DE PRECIO UNITARIO

CONCEPTO UNIDAD M2
Suministro y aplicación de pintura vinilica de 5000 ciclos de lavado como mínima calidad A según la NOM U-07-1981 en muros aseados de mezcla. Incluir: limpieza, preparación de la superficie, materiales, mano de obra, herramientas, andamios y todo lo necesario para su correcta ejecución.

CODIGO	CONCEPTO	UNIDAD	CANTIDAD	COSTO	IMPORTE	%	
MATERIALES							
	PINTURA VINILICA	LT		\$ -	\$ -		
	SELLADOR VINILICO	LT		\$ -	\$ -		
	SUBTOTAL:					\$ -	
MANDO DE OBRA							
	PEONES	JOR.	0.04	\$ -	\$ -		
	ALBAÑIL	JOR.					
	SUBTOTAL:					\$ -	
HERRAMIENTA Y EQUIPO							
	HERRAMIENTA MENOR			\$ -	\$ -	3%	
	EQUIPO			\$ -	\$ -	5%	
	SUBTOTAL:					\$ -	
COSTOS INDIRECTOS							
	INDIRECTOS				\$ -	13%	
	SUBTOTAL:					\$ -	
	FINANCIAMIENTO:				\$ -	2%	
	SUBTOTAL:					\$ -	
	UTILIDAD:				\$ -	12%	
	PRECIO UNITARIO					\$ -	

PINTURA DE RED 3M2 DESPERDICIO
CUBETA 1.05
LTS 19 1 0.2375 0.24938
SELLADOR REDD 3M2
LTS 1 3 0.33333

GRUPO: ARQUITECTURA
GRUPO: ARQUITECTURA
GRUPO: ARQUITECTURA
GRUPO: ARQUITECTURA
NOMBRE DEL ALUMNO: GUADALUPE VILLAGRAN TELLO.
OBRA: CASA HABITACION
LUGAR: OCCOSINGO, CHIAPAS.

ANALISIS DE PRECIO UNITARIO

CONCEPTO: Sum y colocacion de puerta metalica abatible de 1.00 Mts * 2.10 Mts con marco de angulo de 1 1/4" x 1/8" y contramarco a base de perfil tubular ap100 y chapa plizas numero 115 y forro de lamina troquelada en vinilaje refuerzo de perfil tubular de 2" x 1 1/2", pintura anticorrosiva y embate conesa o similar en calidad y costo limpieza y preparacion de la superficie herramienta, mano de obra y todo lo necesario para su instalacion.

UNIDAD: M2

CODIGO	CONCEPTO	UNIDAD	CANTIDAD	COSTO	IMPORTE	%
MATERIALES						
	PUERTA ELICAMINTA	PZ	1.00000	\$ 1,900.00	\$ 1,900.00	
	CHAPA PARA PUERTA	PZ	1.00000	\$ 150.00	\$ 150.00	
	BISAGRAS	JG	1.00000	\$ 30.00	\$ 30.00	
	MARCO PARA PUERTA	PZ	1	\$ 1,990.00	\$ 1,990.00	
					SUBTOTAL:	\$ 4,070.00
MANO DE OBRA						
	CARPINTERO	JOR.	0.4	\$ 891.00	\$ 356.40	
	AYUDANTE	JOR.				
					SUBTOTAL:	\$ 4,426.40
MENTA Y EQUIPO						
	HERRAMIENTA MENOR	3%		\$ 132.79	\$ 4,559.19	
	EQUIPO	5%		\$ 222.32	\$ 4,780.51	
					SUBTOTAL:	\$ 4,780.51
COSTOS DIRECTOS						
					INDIRECTOS	\$ 621.47
					SUBTOTAL	\$ 5,401.98
FINANCIAMIENTO:						
					SUBTOTAL	\$ 95.61
					UTILIDAD	\$ 573.66
					PRECIO UNITARIO	\$ 6,071.25

PARTIDA: ANALISIS No.

DEPENDENCIA:

GRUPO: ARQUITECTURA.

NOMBRE DEL ALUMNO: GUADALUPE VILLAGRAN TELLO.

OBRA: CASA HABITACION

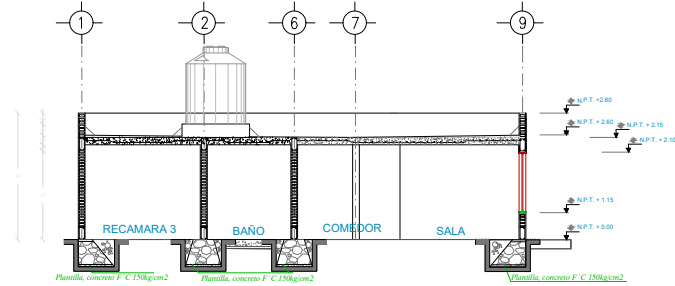
LUGAR: OCCOINGO, CHAMPAS.

ANALISIS DE PRECIO UNITARIO

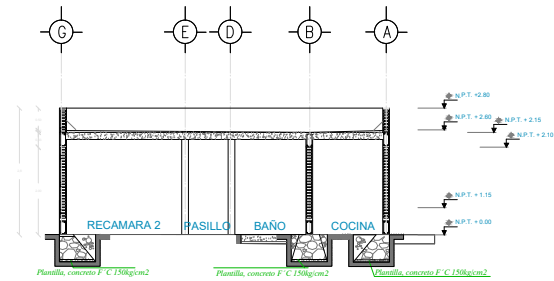
CONCEPTO: Sum y colocacion de ventana de 1m * 1 m con dos hojas abatibles a base de perfil tubular y forro de lamina troquelada en vinilaje bisagra de proyeccion y manijas planas pintura anticorrosiva y embate conesa o similar en calidad y costo. Incluye y preparacion de la superficie , herramienta, mano de obra y todo lo necesario para su correcta ejecucion.

UNIDAD: M2

CODIGO	CONCEPTO	UNIDAD	CANTIDAD	COSTO	IMPORTE	%
MATERIALES						
	VENTANA COPREDISA DE VIDRIO CLARO 1X1	PZ	1	\$ 3,750.00	\$ 3,750.00	
					SUBTOTAL:	\$ 3,750.00
MANO DE OBRA						
		JOR.	0	\$ -	\$ -	
		JOR.				
					SUBTOTAL:	\$ 3,750.00
MENTA Y EQUIPO						
	HERRAMIENTA MENOR	3%		\$ 112.50	\$ 3,862.50	
	EQUIPO	5%		\$ 187.50	\$ 4,050.00	
					SUBTOTAL:	\$ 4,050.00
COSTOS DIRECTOS						
					INDIRECTOS	\$ 536.50
					SUBTOTAL	\$ 4,576.50
FINANCIAMIENTO:						
					SUBTOTAL	\$ 81.00
					UTILIDAD	\$ 486.00
					PRECIO UNITARIO	\$ 5,143.50

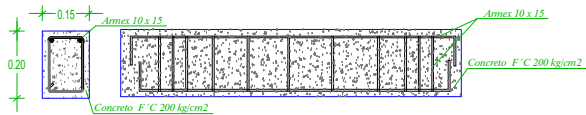


CORTE LONGITUDINAL X-X'

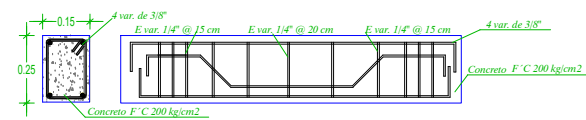


CORTE TRANSVERSAL Y-Y'

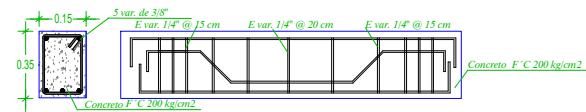
DETALLES LONGITUDINALES Y TRANSVERSALES CASTILLOS, COLUMNAS, TRABES Y CADENA.



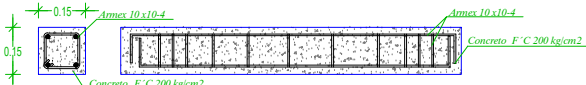
(CD) CADENA DE DESPLANTE



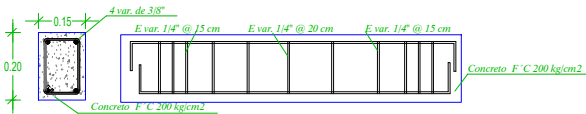
(T-1) TRABE 1



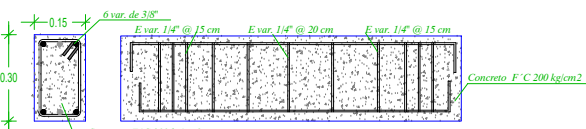
(T-2) TRABE 2



(K-1) CASTILLO 1

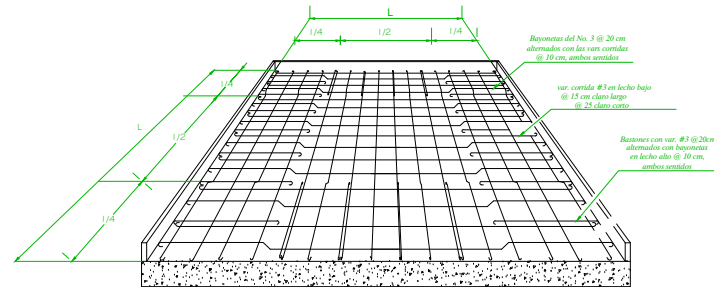


(K-2) CASTILLO 2

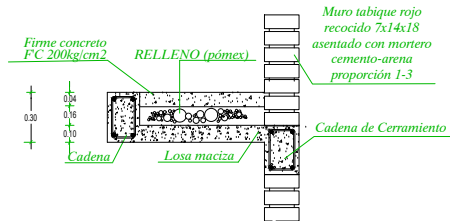


(K-3) CASTILLO 3

DETALLE DE ARMADO DE LOSA CON VARILLAS CORRIDAS, BAYONETAS Y BASTONES



DETALLE CHAROLA DE BAÑO



Losas y Trabes

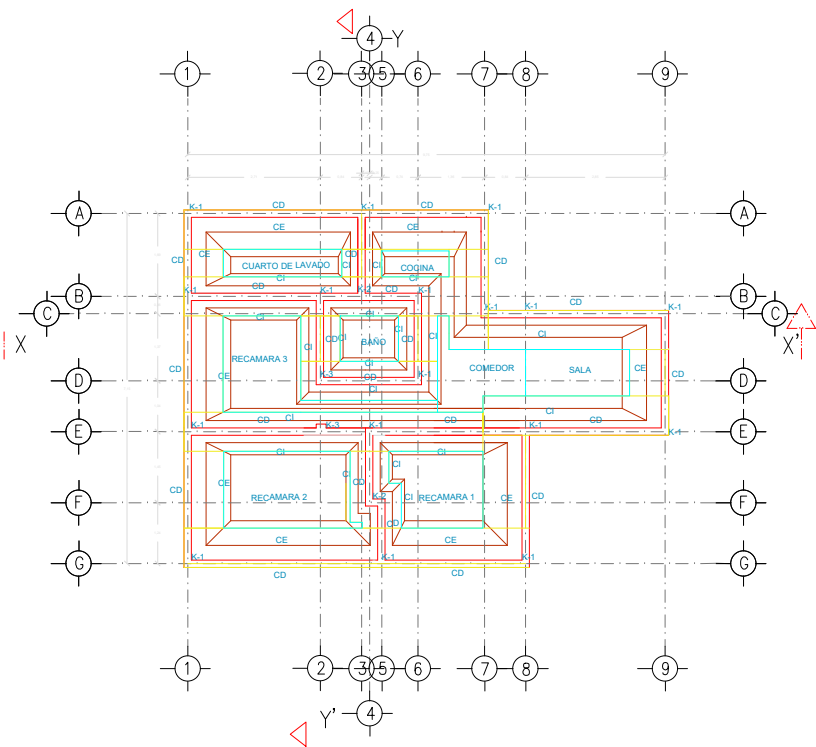
- 1.- No se permite el traslape de mjs del 50 % del refuerzo principal en una misma sección.
- 2.- Las losas deben curarse posteriormente al colado.
- 3.- Las losas y trabes de mas de 4 mts. de claro llevaran una contraflecha de L/360.

Concreto

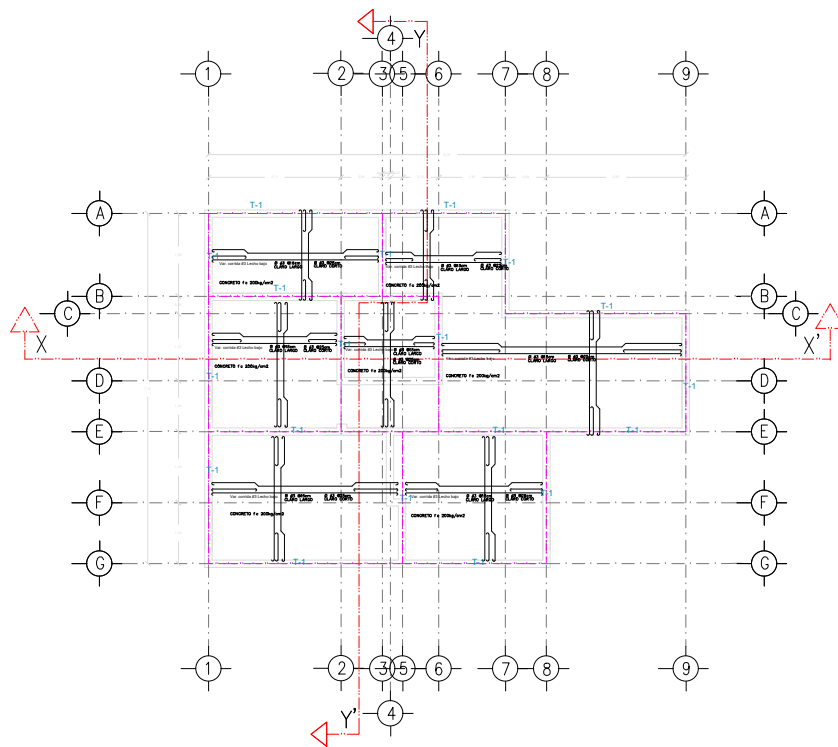
- 1.- El concreto tendra una resistencia a compresión de f_c=200 Kg/cm² en zapatas, cadenas, castillofosas y trabes.
- 2.- Tamaño mínimo del agregado: 2 cms. en cadenas, losas y trabes.
- 3.- Recubrimientos: en trabes 3 cms.

Acero de Refuerzo

- 1.- Acero de 4,200 Kg/cm², traslape mínimo de 40 veces su diametro
- 2.- estribos de 1/4" de alambroñ fy= 2,560 Kg/cm².
- 3.- No se deberan traslapar mas de una cuarta parte de las varillas en una distancia de 60 cms.



PLANTA DE CIMENTACION



PLANTA DE AZOTEA

DETALLE DE CIMENTACION

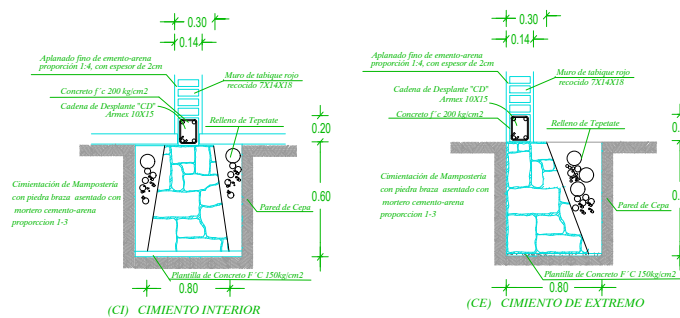


TABLA VARILLAS, ANCLAJE Y TRASLAPES

CALIBRE #	DIAMETRO VAR. (")	F' C >= 250kg/cm2	
		"La"	"Lg"
2	1/4"	---	---
2.5	5/16"	30	20
3	3/8"	35	20
4	1/2"	45	30
5	5/8"	60	35
6	3/4"	70	45
8	1"	+	60

"La" = Longitud de anclaje recto o traslape () (cm)
 *"Lg" = Longitud de anclaje en escuadra (cm)
 * = Las varillas del #8 y mayoser se soldarán

TABLAS DE DOSIFICACION

CONCRETOS	SACO 50kg	BOTE 19L Agua	BOTE 19L Arena	CONCRETOS	SACO 50kg	BOTE 19L Agua	BOTE 19L Arena	BOTE 19L Grava
PLANTILLAS Y FIRMES								
PLANTILLAS	1	2	6	100kg/cm2	1	2 1/3	6 1/5	7
MAMPOSTEO	1	1 4/5	5	1m3 X 5 veces	5	1.65	31	35
MUROS	1	1 3/4	4	TRABES Y DALAS				
GUARNICIONES	1	1 1/2	3	150kg/cm2	1	2	5 1/3	5 2/5
APLANADOS	1	1	2	1m3 X 5 veces	5.5	11	24.31	36.65
1m3 Arena	40 botes de 19 litros			LOSAS Y ZAPATAS				
1 Carretilla	4-5 botes 19 litros			200kg/cm2	1	1 2/3	4	5
1 Camión de vooete 7m2	280 Botes de 19 litros			1m3 X 7 veces	7	1.62	2.8	35
COLUMNAS								
250kg/cm2	1	1 1/2	3	4 2/3				
1m3 X 8 veces	8	12	24	37.28				
ALTA RESISTENCIA								
300kg/cm2	1	1 1/3	2 1/2	4				
1m3 X 9 veces	9	11.97	22.5	36				
1m3 Arena- Grava	40 botes de 19 litros							
1 Carretilla	4-5 botes 19 litros							
1 Camión de vooete 7m2	280 Botes de 19 litros							

DETALLE DE LOSA Y TRABES

