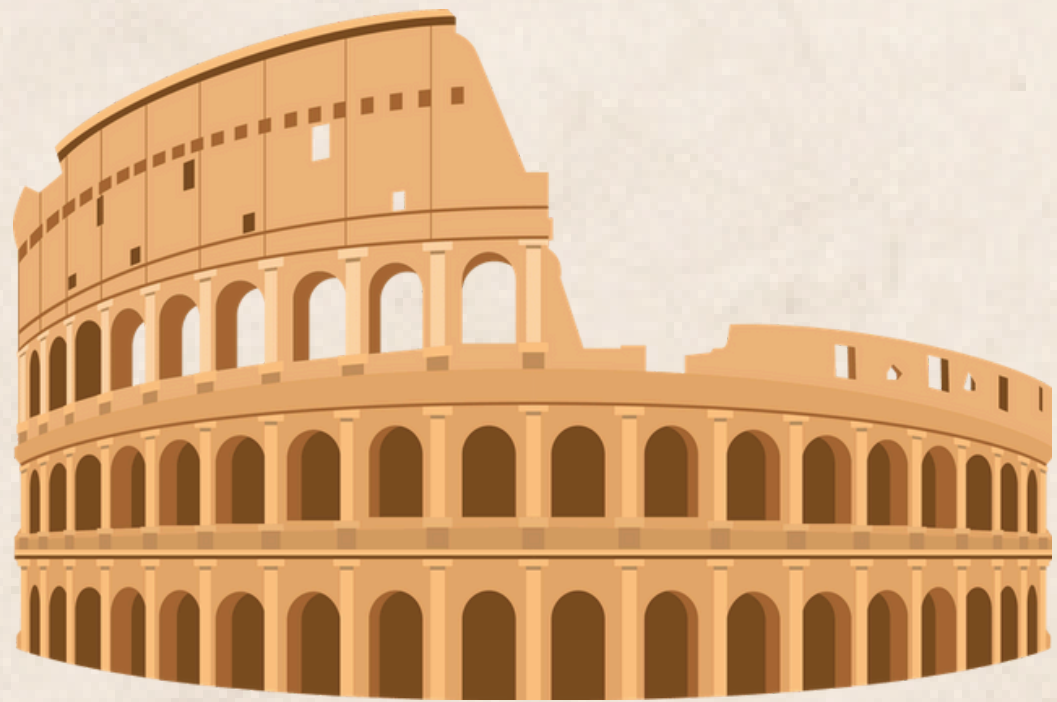
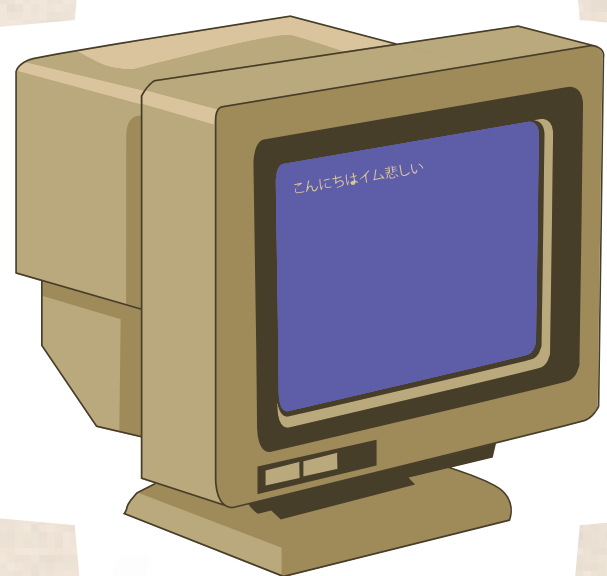


# Eventos históricos



- 1834: Charles Babbage anuncia el motor de análisis. ...
- 1943: Nacimiento del Mark I Colossus. ...
- 1954: Primer prototipo de las calculadoras de escritorio. ...
- 1969: La creación de ARPANET. ...
- 1971: Es enviado el primer e-mail. ...
- 1981: IBM lanza el "PC" ...
- 1990: Tim Berners-Lee escribe la primera página web.

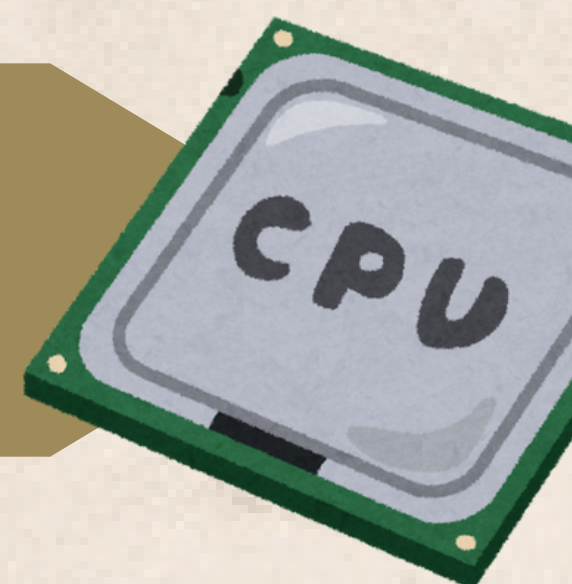
## Mecanismos antiguos de la computación



Ábaco  
mecanismo de Anticitera  
regla de calculo  
máquina sumadora mecánica  
Relé

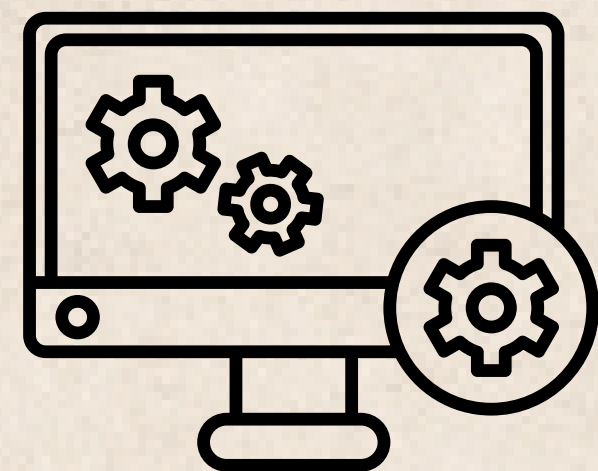
Una computadora es una máquina digital que procesa información a través de una serie de comandos. Los dispositivos digitales son un amplio grupo de aparatos que incluye smartphones, tabletas, ordenadores portátiles y relojes inteligentes

Sistemas operativos básicos:  
Windows, macOS y Linux,



La CPU es el componente principal que procesa las señales y hace posible la computación

Diferenciaa entre software y hardware:  
La principal diferencia entre hardware y software es que el hardware es la parte física de un dispositivo, mientras que el software es el conjunto de programas que lo hacen funcionar:



Paqueterías:

- Microsoft Office (Word, Excel, PowerPoint, Outlook)
- Google Workspace (Docs, Sheets, Slides, Gmail)
- LibreOffice (Writer, Calc, Impress, Base)

