

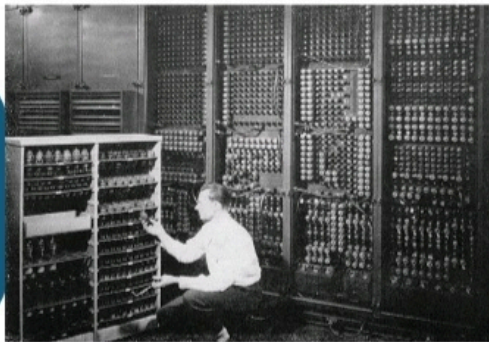
Algunos inventos históricos que llevaron a la invención de la computadora son:

La invención de la calculadora de propósito general
En 1673, Gottfri inventó la primera calculadora de propósito general, que usaba un cilindro de dientes en lugar de engrana



La primera máquinas de cálculo automáticas se desarrollaron las primeras máquinas de cálculo automáticas, que respondieron a la necesidad de descifrar códigos secretos

La primera generación de computadoras
Esta generación se desarrolló en los años 40 y 50, y las máquinas se basaban en tubos de vacío.



La segunda generación de computadoras
Esta generación se desarrolló entre los años 50 y 60, y las máquinas se basaban en transistores.

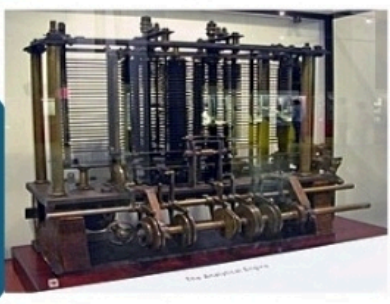
Algunos mecanismos antiguos de la computación son:

Pascalina
Inventada en 1642 por Pascal, esta máquina era una de las primeras calculadoras mecánicas. Funcionaba con ruedas de diez dientes

ABACO
Se cree que el ábaco de polvo fue inventado en Babilonia y es considerado uno de los primeros dispositivos de cómputo



Máquina analítica de Babbage
Considerada la precursora de las computadoras, fue decimal y se construyó en 1830.



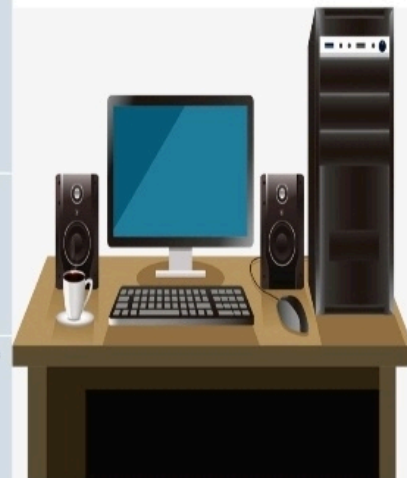
Máquina de multiplicar de Samuel Morland
Inventada en 1666, esta máquina constaba de una serie de ruedas que representaban decenas, centenas, etc.



diferencia entre computadora y dispositivos digitales



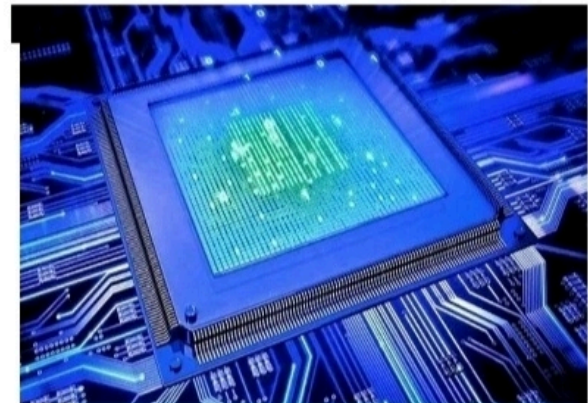
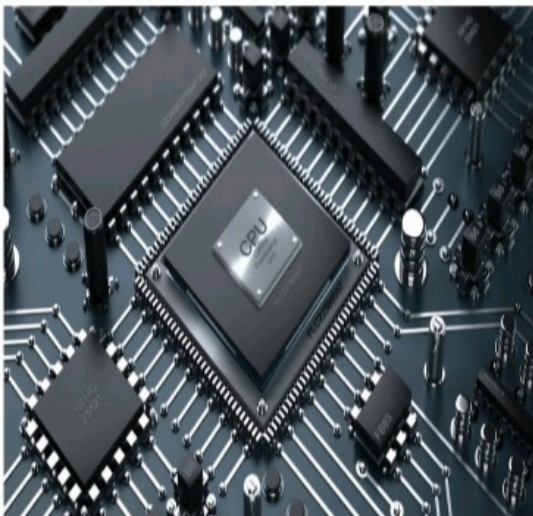
Tipo de información	Procesan información en forma discreta, normalmente con valores binarios (0 o 1)	Transforma la forma en la que vivimos, trabajamos, nos comunicamos y nos entretenemos
Características	Se controla con teclado y ratón o trackpad	Puede ser un smartphone, tableta, ordenador portátil o reloj inteligente
Definición	Máquina electrónica digital que procesa datos de entrada y genera información de salida	Dispositivo que transforma la forma en la que vivimos, trabajamos, nos comunicamos y nos entretenemos



La CPU es el componente principal que procesa las señales y hace posible la computación. Actúa como el cerebro de cualquier dispositivo de computación. Obtiene instrucciones de la memoria, realiza las tareas necesarias y envía la salida a la memoria

¿Qué es una CPU?

Una CPU, o unidad central de procesamiento, es un componente de hardware y la unidad computacional central de un servidor.

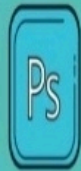
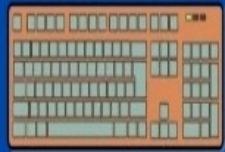


La CPU de tu ordenador es la que ejecuta una secuencia de instrucciones y procesa los datos de las mismas. Estas secuencias de instrucciones son las que realizan los programas que tienes instalados en el ordenador.

Hardware

Software

VS



HARDWARE	SOFTWARE
Corresponde a los componentes físicos del computador, es decir, todo lo que podemos tocar en él.	Compuesto por todos los programas, es decir, todo lo que no se puede tocar del computador.
Ejemplos: Teclado, mouse, impresora, micrófono, etc. 	Ejemplos: Sistema Operativo, Sistema Aplicación. 

Sistema operativo

Programas de control

- Gestión del procesador
- Gestión de memoria
- Gestión de entrada/salida
- Gestión de datos
- Gestión del sistema

Programas de proceso

- Traductores
- Programas de servicio



SISTEMA OPERATIVO

Es el conjunto de programas que administran los recursos de la computadora y que ayuda en el desarrollo y ejecución de los programas o software.

