



# Manual de atención

*Clínica de Ginecología y Obstetricia  
Dr. Miguel de Jesús García Castillo  
Licenciatura en Medicina Humana  
Manual de atención  
7to Semestre  
Alumno: Martin Mar Calderón*

*Comitán de Domínguez, Chiapas a 18 de diciembre de 2024*

# CONDÓN MASCULINO

## ¿Qué es?

Son aquellos que por un mecanismo físico o sustancia químicas, evitan la fecundación, al impedir el acceso de los espermatozoides a la cavidad uterina, evitando la unión con el ovulo



### Mecanismo

Funcionan formando una barrera que impide que los espermatozoides entren en la vagina, evitando así el embarazo. También impiden que los MO infecciosos presentes en el semen, e pene o la vagina infecten a la pareja.

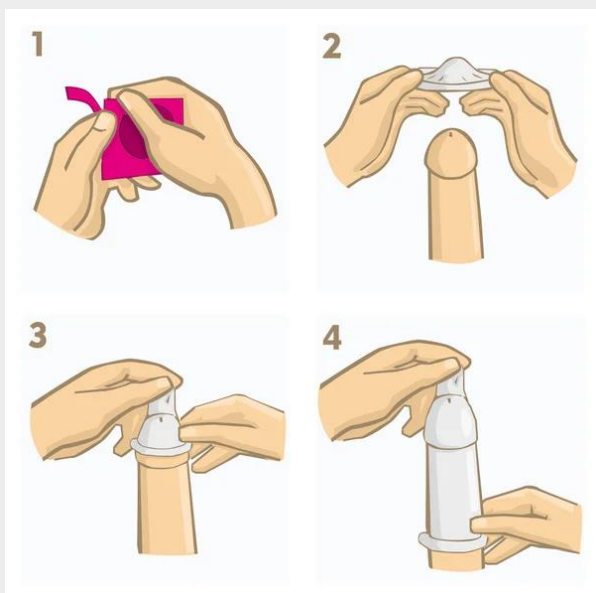


### Indicaciones de uso

- Todas las personas con vida sexual activa, pueden usarlo independientemente de sus edad, condición social o estado civil
- Si presenta reacción alérgica, usar una alternativa
- Previene embarazos y enfermedades de transmición sexual (ITS/VIH/VPH)



### Técnica de aplicación



### Efectividad

- Depende del usuario
- Uso típico del 87%
- Uso adecuado con 98%

### Efectos adversos

- Alergias
- Pérdida del deseo sexual
- Irritación

# CONDÓN FEMENINO

¿Qué es?

Son aquellos que por un mecanismo físico o sustancia químicas, evitan la fecundación, al impedir el acceso de los espermatozoides a la cavidad uterina, evitando la unión con el óvulo

## Mecanismo

Dispositivo de barrera que reviste la pared de la vagina, cuello uterino y vulva, evitando el contacto directo con el pene y espermatozoides, el cual da protección contra ITS y embarazos no planeados

## Formulaciones

Es una funda elaborada de una película delgada de plástico suave y transparente, de forma tubular, que presenta un anillo o aro flexible en cada extremo. En un extremo el anillo es cerrado, lo que ayuda a la inserción del condón en el fondo de la vagina.



## Modo de Uso

Condón Femenino

## Efectividad

- Depende del usuario
- Uso típico del 79%
- Uso adecuado con 95%

## Efectos adversos

- Irritación vaginal
- Alergia al latex
- Inflamación de genitales

# DISPOSITIVO INTRAUTERINO



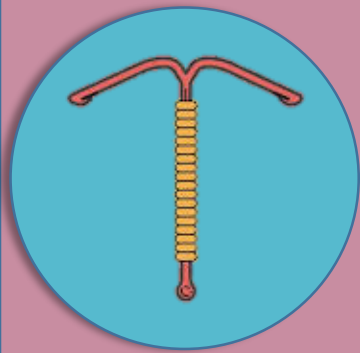
## DIU de cobre

## ¿Qué es?



Son artefactos que se colocan dentro de la cavidad uterina con la finalidad de proporcionar anticoncepción reversible de acción prolongada (ARAP)

## Mecanismo



Provoca una modificación química lesiva para los espermatozoides y el óvulo, antes de que lleguen a encontrarse. El contenido de los diferentes DIU's no hormonales generará un ambiente intrauterino espermicida para impedir la fertilización a través de la liberación de iones de cobre y aumentan la respuesta inflamatoria con presencia de leucocitos y MCF que alteran la movilidad espermática

## Formulaciones

Nombre del DIU	Descripción	Diseño
DIU de cobre 380A	Consiste en un armazón de polietileno en forma de T de 36 mm de largo por 32 mm en vástago horizontal, adicionado de un alambre de cobre en espiral en su rama vertical y de una camisa de cobre en cada una de sus ramas transversales, un filamento de polietileno en una esfera de 3 mm que se fija al vástago para su vigilancia y retiro del dispositivo. Contienen sulfato de bario lo cual les permite ser radiopaco.	32 mm 36 mm
DIU de cobre 380 para nulíparas	Consiste en un armazón de dimetilpolisiloxano en forma de T de 28 mm de largo y 23 mm de ancho adicionado de un alambre de cobre en espiral en su rama vertical y de una camisa de cobre en cada una de sus ramas transversales. Tiene hilos guía para su identificación y extracción.	23 mm 28 mm
DIU de cobre 375	Consiste en un armazón de dimetilpolisiloxano con vástago vertical de 28 mm y segmentos laterales curvos, flexibles 20 mm con 5 nódulos de retención plásticos. Tiene hilos guía para su identificación y extracción.	20 mm 28 mm
DIU de cobre 380 Ag	Consiste en un armazón de dimetilpolisiloxano con vástago vertical de 33 mm y segmentos laterales de 30 mm de ancho y posee además un núcleo de plata. Tiene hilos guía para su identificación y extracción.	30 mm 33 mm

## Indicaciones

Los ACH se usan para evitar el embarazo no planeado y la mayoría de las mujeres pueden utilizarlos de manera segura, incluyendo adolescentes y nulíparas.

## Técnica



## Efectividad

- La efectividad del DIU-Cu es de 99.4% índice de Pearl 0.6

Dispositivo Intrauterino	Duración anticonceptiva, años
TCu 380 A	10
TCu 380 para nulíparas	
Cobre 375	4
Cobre TCu 380 Ag	5
Cobre TCu 200	
DIU TCu 375 Au	

## Efectos adversos

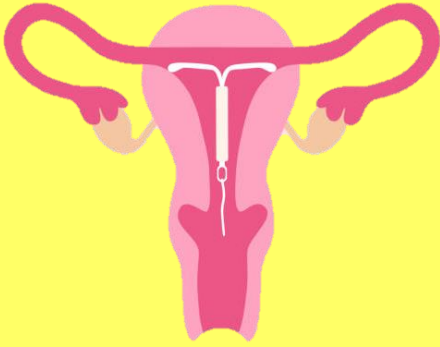
- Dolor pélvico
- Anemia
- Sensibilidad
- Aumento de peso

# DISPOSITIVO INTRAUTERINO



## DIU liberador de levonorgestel

## ¿Qué es?



Son artefactos que se colocan dentro de la cavidad uterina con la finalidad de proporcionar anticoncepción reversible de acción prolongada (ARAP)

## Mecanismo

El mecanismo radica principalmente en el efecto del progestágeno en los órganos genitales internos, evitando que los espermatozoides fecunden el óvulo a través de las siguientes acciones

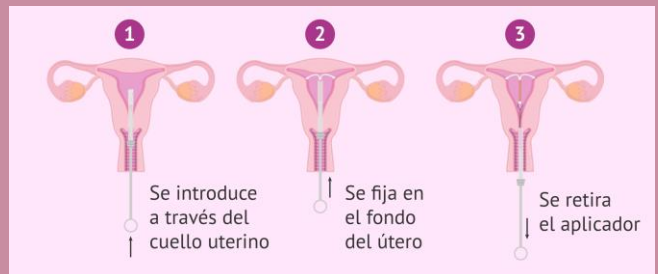
- Engrosamiento del moco cervical
- Modificaciones estructurales en el endometrio
- Cambios en la motilidad tubaria



## Formulaciones

Nombre del DIU	Descripción	Diseño
DIU de cobre 380A	Consiste en un armazón de polietileno en forma de T de 36 mm de largo por 32 mm en vástago horizontal, adicionado de un alambre de cobre en espiral en su rama vertical y de una camisa de cobre en cada una de sus ramas transversales, un filamento de polietileno en una esfera de 3 mm que se fija al vástago para su vigilancia y retiro del dispositivo. Contienen sulfato de bario lo cual les permite ser radiopaco.	32 mm 36 mm
DIU de cobre 380 para nulíparas	Consiste en un armazón de dimetilpolisiloxano en forma de T de 28mm de largo y 23 mm de ancho adicionado de un alambre de cobre en espiral en su rama vertical y de una camisa de cobre en cada una de sus ramas transversales. Tiene hilos guía para su identificación y extracción.	23 mm 28 mm
DIU de cobre 375	Consiste en un armazón de dimetilpolisiloxano con vástago vertical de 28 mm y segmentos laterales curvos, flexibles 20 mm con 5 nódulos de retención plásticos. Tiene hilos guía para su identificación y extracción.	20 mm 28 mm
DIU de cobre 380 Ag	Consiste en un armazón de dimetilpolisiloxano con vástago vertical de 33 mm y segmentos laterales de 30 mm de ancho y posee además un núcleo de plata. Tiene hilos guía para su identificación y extracción.	30 mm 33 mm

## Técnica



## Efectividad

La efectividad del DIU-LNG de 52mg es de 99.5% índice de Pearl 0.5

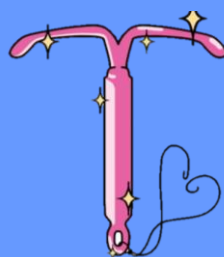
## Presentaciones

El DIU-LNG de 13.5mg se presenta con el aplicador desechable, en caja de una unidad

El DIU-LNG de 19.5mg se presenta con el aplicador desechable, en caja de una unidad

El DIU-LNG de 52mg se presenta precargado con el aplicador desechable, en caja de una unidad

## Efectos adversos



- Dolor pélvico
- Anemia
- Sensibilidad
- Aumento de peso



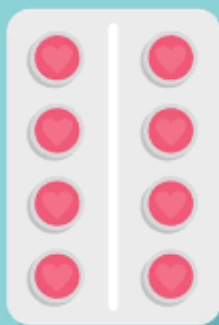
# ANTICONCEPTIVOS ORALES COMBINADOS

## ¿Qué es?

Los anticonceptivos hormonales combinados (AHC) son formulaciones farmacológicas que contienen un estrógeno combinado con un progestágeno



## Mecanismo



- Inhiben la ovulación mediante la supresión de la producción de las gonadotropinas hipofisarias LH y FSH
- Produciedo modificaciones estructurales en el endometrio
- Aumentadno la densidad del moco cervical
- Modificación de la motilidad tubarica

## Formulaciones

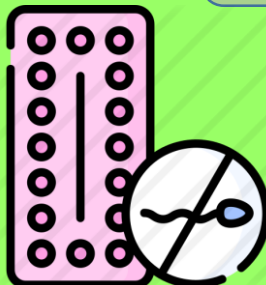
Existen 4 tipos de formulaciones: monofásicas, bifásicas, trifásicas y cuadrifásicas

Estrógeno	mg		Progestágeno	mcg	
	mg	mcg		mg	mcg
Etinilestradiol (EE)	0.035	35	Ciproterona	2.0	2,000
			Norgestimato	0.25	250
Etinilestradiol (EE)	0.030	30	Desogestrel	0.15	150
			Drospirenona	3.0	3,000
			Gestodeno	0.075	75
			Levonorgestrel	0.150	150
			Dienogest	2.0	2,000
			Clormadinona	2.0	2,000
Etinilestradiol (EE)	0.020	20	Desogestrel	0.15	150
			Drospirenona	3.0	3,000
			Gestodeno	0.075	75
			Levonorgestrel	0.100	100
Etinilestradiol (EE)	0.015	15	Gestodeno	0.60	600
Estradiol (E <sub>2</sub> )	15	1,500	Acetato de Nomegestrol	2.5	2,500

## Presentaciones

Las formulaciones monofásicas se presentan en paquetes de 21 o 28 tabletas o grageas.

- En los paquetes de 21 días todas las tabletas o grageas son activas.
- En los paquetes de 28 días, pueden incluirse 21 o 24 tabletas o grageas activas y 7 o 4 que no contienen hormonas, respectivamente. Estas últimas son de diferente color.



## Técnica

La primera pastilla se toma el primer día de la menstruación, al terminar de tomar las pastillas del paquete, se deja un período de 7 días sin tomar pastillas, durante los cuales se presenta la menstruación.

Recuerda iniciar la toma de pastillas de un paquete nuevo al siguiente día de los 7 días de descanso.

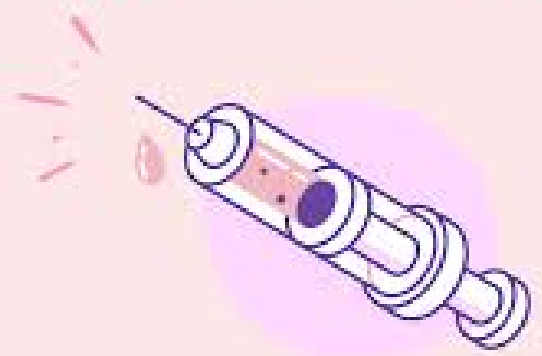
## Efectividad

La efectividad del uso correcto es de 99.7% índice de Pearl 0.3

## Efectos adversos

- Cefalea
- Mastalgia
- Retención de agua
- Aumento de riesgo cardiovascular
- Fluctuaciones de peso

# INYECTABLES COMBINADOS



## ¿Qué es?

Los anticonceptivos hormonales combinados (AHC) son formulaciones farmacológicas que contienen un estrógeno combinado con un progestágeno



## Mecanismo

- Inhiben la ovulación mediante la supresión de la producción de las gonadotropinas hipofisarias LH y FSH
- Producen modificaciones estructurales en el endometrio
- Aumentan la densidad del moco cervical
- Modificación de la motilidad tubárica



## Indicaciones de uso

Los AHC se usan para evitar el embarazo no planeado y la mayoría de las mujeres pueden utilizarlos de manera segura, incluyendo adolescentes y nulíparas.



## Formulaciones

Estrógeno	Dosis mg	Progestágeno	Dosis mg
Cipionato de estradiol	5.00	Acetato de medroxiprogesterona	25.00
Valerato de estradiol	5.00	Enantato de noretisterona	50.00
Enantato de estradiol	5.00	Acetofénido de dihidroxiprogesterona (Algestona)	75.00

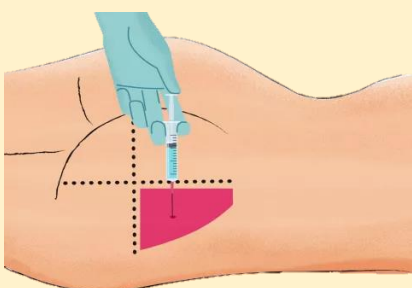
## Efectividad

La efectividad del uso correcto es de 99.8% índice de Pearl 0.2

## Técnica de aplicación

Injectable mensual Hasta 2 inyecciones para 4 meses consecutivos. En caso de emergencia sanitaria se podrán otorgar hasta 6 inyecciones para 12 meses

Injectable trimestral Hasta 2 inyecciones para 6 meses consecutivos. En caso de emergencia sanitaria se podrán otorgar hasta 4 inyecciones para 12 meses.



## Efectos adversos

- Cefalea
- Mastalgia
- Retención de agua
- Aumento de riesgo cardiovascular
- Fluctuaciones de peso

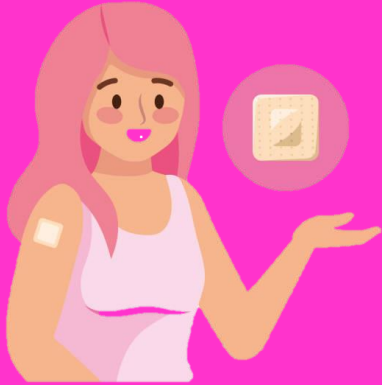
## Presentación

El EN-NET para aplicación intramuscular se presenta en caja con una ampollita de 1 ml de solución oleosa. El AMPD para aplicación intramuscular se presenta en caja que contiene una jeringa prellenada de 1ml de suspensión acuosa

# PARCHE ANTICONCEPTIVO



## ¿Qué es?

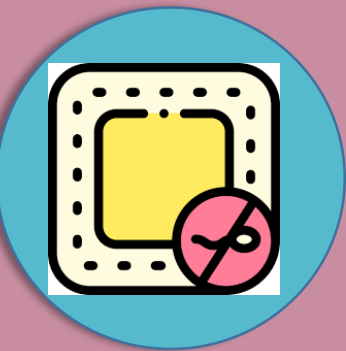


Los anticonceptivos hormonales combinados (AHC) son formulaciones farmacológicas que contienen un estrógeno combinado con un progestágeno

## Efectividad

La efectividad es de 99.7% índice de Pearl 0.3

## Mecanismo



- Inhiben la ovulación mediante la supresión de la producción de las gonadotropinas hipofisarias LH y FSH
- Producen modificaciones estructurales en el endometrio
- Aumentan la densidad del moco cervical
- Modificación de la motilidad tubarica

## Formulaciones

Los PAC Son cuadrados de plástico flexible, delgados y pequeños que se adhieren a la piel

Estrógeno	Dosis mg	Progestágeno	Dosis mg
Ethinilestradiol (EE)	0.60	Norelgestromina	6.00
Ethinilestradiol (EE)	0.55	Gestodeno	21

## Técnica



## Indicaciones

Los AHC se usan para evitar el embarazo no planeado y la mayoría de las mujeres pueden utilizarlos de manera segura, incluyendo adolescentes y nulíparas.

## Efectos adversos

Dismenorreas  
Sangrado escaso  
Alteración menstrual

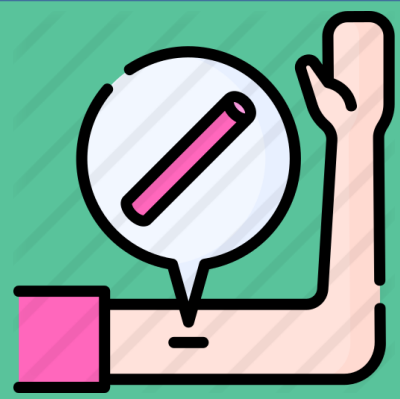


## Contraindicaciones

- Riesgo de trombosis
- HAS no controlada
- Obesidad severa
- Migrañas con aura
- Enfermedades hepáticas
- Cáncer de mama



# IMPLANTE SUBDERMICO



¿Qué es?

Los anticonceptivos hormonales con progestágeno solo (AHSP) son formulaciones farmacológicas que contienen únicamente progestágeno como principio activo. Es decir no contiene estrógenos

## Mecanismo

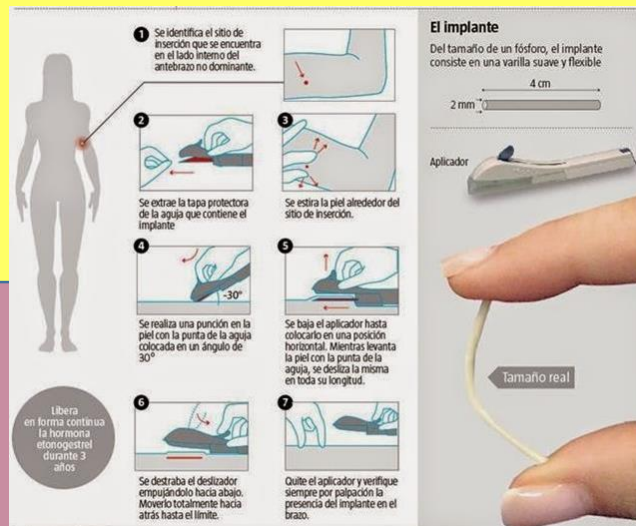
- Inhiben la ovulación mediante la supresión de la producción de las gonadotropinas hipofisarias LH y FSH
- Producen modificaciones estructurales en el endometrio
- Aumentan la densidad del moco cervical
- Modificación de la motilidad tubarica



## Formulaciones

Progestágeno	Dosis mg	Tasa de liberación (aproximada) Tiempo pos-inserción	Intervalo de recambio
Levonorgestrel (LNG)	150 mg que se distribuye en dos implantes. Cada implante contiene 75 mg	1 mes: 100 mcg/día. 1 año: 40 mcg/día. 3 años: 30 mcg/día. 5 años: 25 mcg/día.	5 años
Etonogestrel (ENG)	68 mg en un solo implante	5-6 semanas: 60-70 mcg/día. 1 año: 35-45 mcg/día. 2 años: 30-40 mcg/día. 3 años: 25-30 mcg/día.	3 años

## Técnica



## Indicaciones

Los AHC se usan para evitar el embarazo no planeado y la mayoría de las mujeres pueden utilizarlos de manera segura, incluyendo adolescentes y nulíparas.

### CONTRAINDICACIONES DE DIU HORMONAL

<b>CONDICIONES GINECOLÓGICAS</b>	• Cáncer Mamario
<b>CONDICIONES CARDIOVASCULARES</b>	• Trombosis venosa profunda aguda o tromboembolia pulmonar (sin anticoagulación).
<b>OTRAS CONDICIONES PATOLÓGICAS</b>	• Cirrosis descompensada. • Lupus eritematoso sistémico con anticuerpos antifosfolípidos positivos o desconocidos. • Adenoma o carcinoma hepatocelular.
<b>ADMINISTRACIÓN SIMULTÁNEA CON OTROS FÁRMACOS</b>	• Rifampicina o rifabutina (para AOPS)

## Efectividad

La efectividad del implante es de 99.9% índice de Pearl 0.1

## Efectos adversos



Acné



Dolor de cabeza



Aumento de peso



Dolor en los pechos



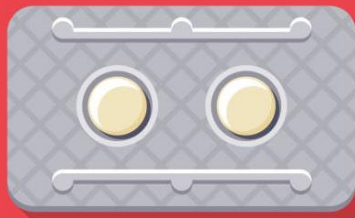
Sangrado irregular



Caída del pelo

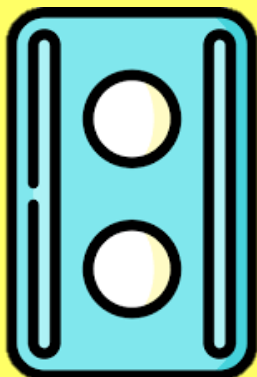
El DIU-LNG de 52mg se presenta precargado con el aplicador desechable, en caja de una unidad

# ANTICONCEPCIÓN DE EMERGENCIA



## ¿Qué es?

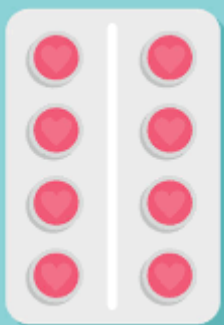
También conocida como anticoncepción pos coital se refiere al uso de anticonceptivos hormonales orales, o la colocación de un dispositivo no hormonal, como medida de emergencia para prevenir un embarazo, posterior al coito vaginal sin protección.



### Efectividad

Consumirla dentro de los primeros 3 días otorga un 75%, el cual va disminuyendo conforme pasa el tiempo.

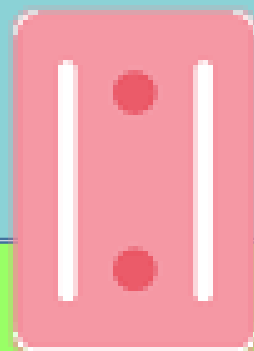
### Indicación



- Cuando ningún método anticonceptivo fue utilizado durante el coito.
- Cuando ha ocurrido una falla en el método anticonceptivo utilizado (por ejemplo: ruptura del condón) o éste se ha utilizado incorrectamente (por ejemplo: olvido de pastillas anticonceptivas regulares).
- En caso de violación sexual, cuando una mujer que no estaba protegida por un método anticonceptivo efectivo ha sido sometida a una relación sexual forzada y sin su consentimiento.

### Formulación, presentación y mecanismo

Método	Descripción y mecanismo de acción	Dosis	Tiempo máximo	Efectividad (*)	Efectos secundarios
Acetato de Ulipristal (UPA)	El mecanismo primario es la interrupción de la ovulación.	1 tableta de UPA, 30 mg	5 días.	Menos de 1 embarazo.	Sangrado irregular.
Levonorgestrel (LNG)		1 tableta de LNG de 1.5 mg, o 2 tabletas de LNG de 0.75 mg cada una, que pueden tomarse juntas.	5 días.	1 embarazo.	Sensibilidad mamaria. Cefalea. Náusea. Mareo.
Yuzpe		Una dosis de 100 mcg de EE más 0.5 mg de LNG, seguido de una segunda dosis idéntica 12 hrs. después.	3 días.	2 embarazos.	Dolor abdominal. Fatiga transitoria.
Dispositivo intrauterino con cobre (DIU T Cu)	Uso inmediato al coito vaginal sin protección y hasta 120 hrs. después. Actúa como agente tóxico para los espermatozoides, impidiendo su unión.	Colocación poscoital de un DIU-Tcu.	5 días	Menos de 1 embarazo.	Sangrado irregular. Cólicos. Bajo riesgo de expulsión. Infección durante la colocación.



### Técnica

Se tiene que tomar después de una relación sexual de riesgo (en la que haya fallado el método anticonceptivo o no se haya usado) dentro de las primeras 72 hrs.



### Efectos adversos

- Cefalea
- Mastalgia
- Náuseas, vomito
- Dolor abdominal
- Somnolencia

## BIBLIOGRAFIA

- Lineamientos técnicos para la prescripción y uso de métodos anticonceptivos en México. [https://www.incmnsz.mx/2023/Lineamiento\\_TP\\_UMAM\\_2022.pdf](https://www.incmnsz.mx/2023/Lineamiento_TP_UMAM_2022.pdf)