

## Fisiopatología

Es una enfermedad crónica, pertenece al retrovirus ataca y destruye los linfocitos CD4 del sistema inmunitario. Los linfocitos CD4 son un tipo de glóbulos blancos que desempeñan una función importante en la protección del cuerpo contra la infección. El VIH emplea el mecanismo de los linfocitos CD4 para reproducirse y propagarse por todo el cuerpo.

## Concepto/Definición

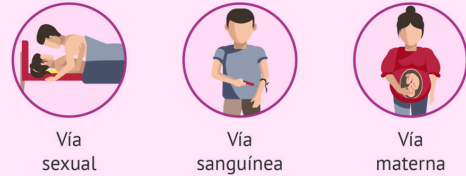
virus de inmunodeficiencia humana.  
El VIH infecta y destruye las células del sistema inmunitario, produciendo un deterioro progresivo de las defensas del organismo

## ¿Cómo prevenir el VIH?

- Realizarse la prueba de VIH, al menos, una vez al año.
- Mantener un diálogo honesto con sus parejas sexuales.
- Evitar compartir agujas con los demás.
- Si tuvo contacto con un paciente VIH, tomar el medicamento profilaxis postexposición.
- Protegerse durante las relaciones sexuales, tanto en la penetración como en la felación, con preservativos.

## Modo de transmisión

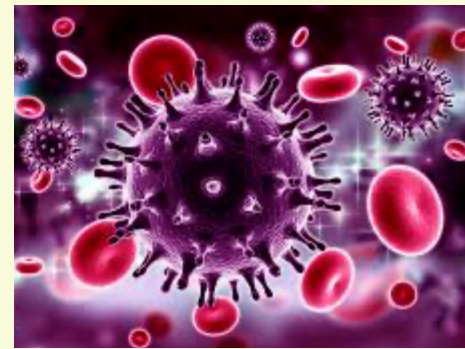
se transmite por el contacto con la sangre, semen, líquido preseminal, secreciones vaginales y/o la leche materna de una persona que tiene la infección.



## Prevención

1. el uso de preservativos masculinos o femeninos durante las relaciones sexuales;
2. la realización de pruebas de VIH y de otras infecciones de transmisión sexual;
3. la circuncisión quirúrgica masculina voluntaria;
4. el uso de los servicios de reducción de daños para los consumidores de drogas inyectables.

# VIH



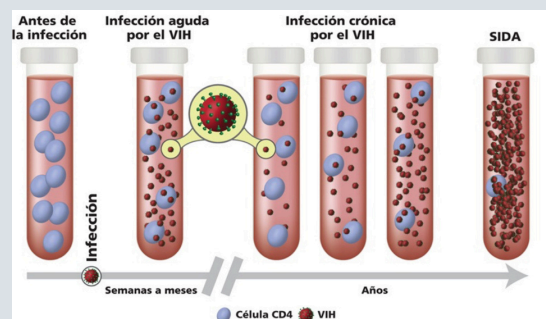
## Tratamiento

La infección por el VIH no tiene cura, pero el TAR detiene la multiplicación del virus.



## Fases

1) infección aguda, 2) infección crónica y 3) síndrome de inmunodeficiencia adquirida (SIDA).



## Síntomas/Signos

- \*Inflamación de los ganglios linfáticos
- \*Fiebre
- \*Sudores Nocturnos
- \*Sarpullido
- \*Dolores Musculares
- \*Escalofríos
- \*Fatiga
- \*Úlcera en la Boca



Nombre: Daira Llavé Navarro Aguilar  
Materia: Salud pública