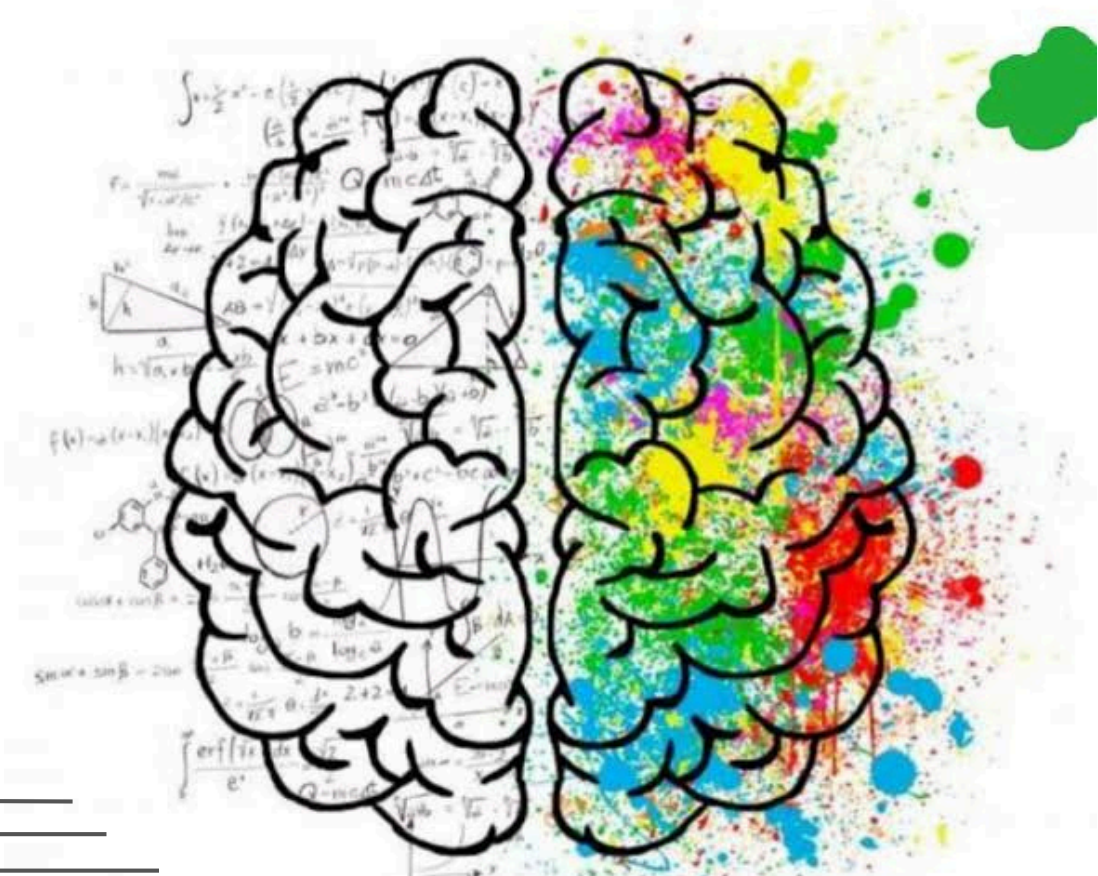


Alumno: Gerson Miguel Ruiz Gómez
Primer Semestre De Medicina
Humana

Universidad Del Sureste

Asignatura: Psicología médica

Ensayo: De un personaje famoso asesino en serie y su trastorno de personalidad



INTRODUCCIÓN

El estudio de este perfil criminal, un sujeto ha sido acogido por la criminología como un mecanismo de investigación del cual se obtiene como resultado sus antecedentes, comportamientos y características de la vida de cada sujeto en particular, los cuáles pudieron llevarlo a convertirse en un delincuente, como es el caso del sujeto criminal Theodore Robert Cowell, conocido como Ted Bundy asesino en serie de mujeres, quien difundió el miedo en la población estadounidense en los años 70.

Dentro de la criminología entramos en el tema del psicoanálisis, explorando varios campos de su composición como la psicopatía y la sociopata. Donde es posible conocer casos como el de Theodore Robert Cowell, el cual era conocido como Ted

Bundy, fue un joven de 27 años, nacido en Burlington. Quien presentaba trastornos sociales desde muy temprana edad, tras dos situaciones que se consideran influyentes en su vida.

Desarrollo

Se puede evidenciar que Ted Bundy presento cuadros clínicos mentales de orden biológico a causa de las consecuencias, familiar y sentimental terminando en un cuadro de agresividad, odio y rabia desahogando su situación mental en mujeres jóvenes de campus universitarios las cuáles eran indefensas y vulnerables para él;

de igual manera a su temprana edad tiene factores en los cuales demuestra la perversión y sadismo con los animales. Más que esto, este delincuente sentía demasiada sensación de placer y diversión al realizar las diferentes conductas atípicas que le permitían saciar internamente en sus entrañas lo planeado. (Castaño.

A, 2005)

También se puede evidenciar que en la función del triángulo, en el que se encuentra la función paterna, podía haber instaurado el padre una ley que tenga como objetivo el deber por el deber, que edifique al hijo y lo ayude a realizar como persona, mas no lo que le ocurrió a Ted Bundy que jamás conoció a su padre el cual podía darle una guía para no haber cometido los actos criminales, en la función materna, debió haber sido una figura fundante, con un amor incondicional sobre el hijo y no haberlo rechazado por vergüenza ante la sociedad como lo hizo la madre de Ted Bundy y el cómo hijo, será el resultado de la influencia de la etapa paterna y materna que tenga en su vida.

El exteriorizaba conductas amables, caballerosas y gentiles y de esta forma podía envolver a sus víctimas atrayéndolas hacia su conducta delictiva. De esta manera podemos enmarcar a Ted Bundy en una frase de cajón del Doctor Alejandro Castaño que dice "el cuerpo habla donde el sujeto calla", aquel individuo nos manifiesta una persona y su comportamiento data de otra.

El modo de operación de un psicópata como Ted Bundy es claramente diferente, lo mismo pasa con sus víctimas, las cuales elige a partir de un patrón diferenciado, ya sea raza, sexo, apariencia u ocupación. En el caso de Ted Bundy elegía sus víctimas por el sexo y la apariencia, siempre mujeres de unos 20-30 años morenas. Estas mujeres eran desconocidas para él, rasgo característico también de un psicópata, ejerciendo una violencia impulsiva y motivada, en este caso, por sadismo y oportunismo.

Conclusion

Analizando el modo de operación de los actos criminales de Ted Bundy, era muy particular porque primero se encargaba de analizar a la víctima y luego seducirla, continuo a esto la seguía sigilosamente para luego secuestrarlas o pedirles ayuda y llevarla a su casa donde empezaba a desarrollar sus instintos criminales estrangulándolas, torturándolas y finalmente asesinandolas.

Un psicópata no nace siéndolo sí no que las conductas y los factores de su entorno. Ted Bundy, el asesino en serie, tenía un trastorno de socio pata psicopático ya que era arrogante y sabía manipular. Era atractivo, coherente e inteligente era arriesgado al extremo su funcionamiento cerebral era diferente, lo que le permitía pensar y sentir de forma distinta

Hemos visto que el factor que más marca las conductas de una persona normalmente es el factor patológico y el factor social o afectivo, ya que son los factores que se muestran desde la infancia la crianza de la persona llegando al punto que el que está afectado no vea más salidas que reprimir el odio de todos sus problemas y llegue un punto exacto donde explote todo

Referencia bibliográfica

Castaño Bedoya, A. (2005). Teoría dinámica del derecho.
Medellín: Librería Jurídica

ComlibrosSepter 19 2) 8el pan electronica: alos Crinos,
Paropala, mou orado el dila 17 de
Asesinos seriales, Historia de Ted Bundy, recuperado el
día 17 de Septiembre de 2017, de la página electrónica:
[www.condicionhumana-
uacm.blogspot.com/2009/05/historia-de-ted-bundy.html](http://www.condicionhumana-uacm.blogspot.com/2009/05/historia-de-ted-bundy.html)