

## FACTORES QUE INFLUYEN EN EL DESARROLLO

- Genéticos: Anomalías o mutaciones pueden afectar el desarrollo.
- Ambientales: Exposición a teratógenos (drogas, alcohol, toxinas) puede causar malformaciones.
- Hormonas: Progesterona, estrógeno y otras hormonas maternas regulan el desarrollo.



## NACIMIENTO

Proceso que culmina el desarrollo embrionario y fetal.

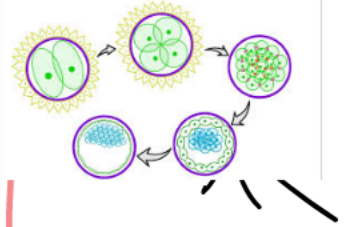
## FERTILIZACIÓN

Unión del espermatozoide y el óvulo. (célula inicial del embrión).



## SEGMENTACIÓN

Divisiones celulares rápidas del cigoto. No hay crecimiento en tamaño, solo aumento en el número de células.

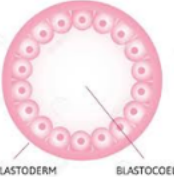


# DESARROLLO EMBRIONARIO

## BLASTULACIÓN

Formación de la blástula. Etapa en la que se diferencian dos capas: el trofoblasto (se convertirá en la placenta) y la masa celular interna (formará el embrión).

BLASTULA



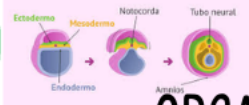
## GASTRULACIÓN

Formación de las tres capas germinales (gastrula).

- Ectodermo: Formará piel, sistema nervioso.
- Mesodermo: Formará músculos, huesos, sistema circulatorio.
- Endodermo: Formará sistema digestivo, pulmones, hígado.

## ORGANOGÉNESIS

Formación de los órganos a partir de las capas germinales. Forma el sistema nervioso (formación del tubo neural).



## PLACENTACIÓN

Desarrollo de la placenta, que nutrirá al embrión. Intercambio de nutrientes, gases y desechos entre la madre y el embrión.



## DESARROLLO FETAL

- Primer trimestre: Formación de órganos principales.
- Segundo trimestre: Crecimiento y desarrollo de funciones.
- Tercer trimestre: Maduración de los órganos, preparación para el nacimiento.

