



Enfermedades genéticas

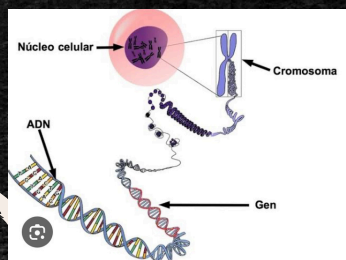
Una microdelación en el cromosoma 5 que se herede

- Si proviene del padre se denomina SINDROME DE PRADER-WILI
- Si proviene de la madre se denomina SINDROME DE ANGEL MAN



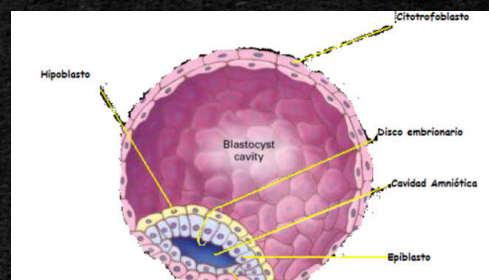
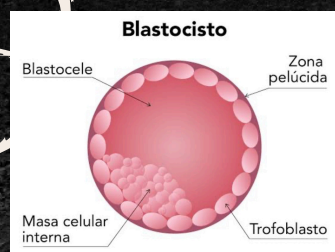
DIFERENCIAS FUNCIONALES DE GENES

- Genes estructurales. Aquellos que contienen la información codificante, es decir, la que corresponde al conjunto de aminoácidos para formar una proteína específica.
- Genes reguladores. Genes que carecen de información codificante, pero que en cambio cumplen funciones reguladoras y de ordenamiento, determinando así el lugar de inicio y final de la transcripción genética, o cumplen roles puntuales durante la mitosis y la meiosis, o que denotan el lugar en que deberán combinarse enzimas u otras proteínas durante la síntesis.



BLASTOCITOS Anomalous

anomalías que no pueden detectarse a simple vista mediante su observación en el microscopio.

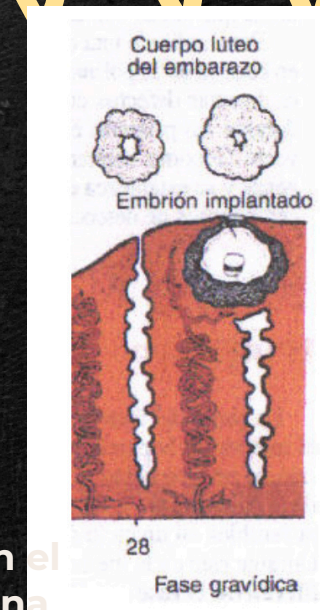


Día 8

Las células epiblasticas adyacentes al citotrofoblasto se denominan amnioblastos (revisten la cavidad amniótica)

Día 9

El blastocisto se introduce más en el endometrio y un coágulo de fibrina cierra la continuidad en el epitelio superficial

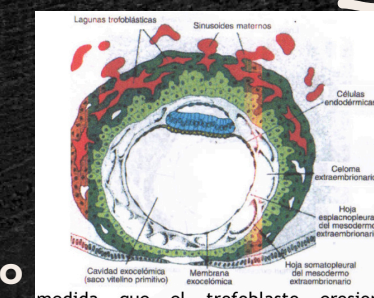


segunda semana del desarrollo



Día 11 y 12

□A medida que el trofoblasto erosiona más sinusoides, la sangre materna fluye por el sistema trofoblástico, estableciendo la circulación uteroplacentaria.



Día 13

Con el desarrollo de los vasos sanguíneos, el pedículo de fijación se convertirá en el cordón umbilical.

