



UNIVERSIDAD DEL SURESTE
ESCUELA DE MEDICINA HUMANA CAMPUS BERRIOZBAL

**ELABORAR UN MAPA MENTAL SOBRE EL DESARROLLO EMBRIONARIO
(SEGMENTACIÓN).**

GILDA TORRANO DÍAZ

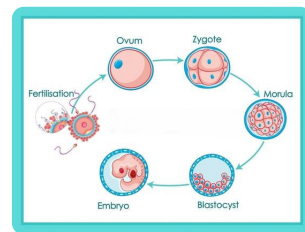
EL DESARROLLO EMBRIONARIO (SEGMENTACIÓN).

CATEDRÁTICO: JOSE MIGUEL CULEBRO


CAMPUS BERRIOZABAL, CHIAPAS

2024


Segmentación (Embriología)




1. Definición:
Proceso de división celular que ocurre después de la fecundación, donde se transforma el cigoto en un blastocisto.



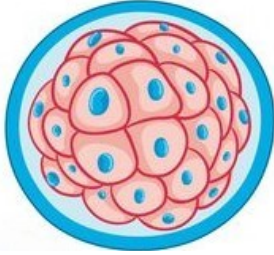
2. Primera División:
Ocurre aproximadamente 24-30 horas después de la fecundación; divide el cigoto en dos blastómeros.



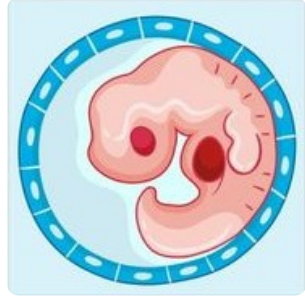
4. Divisiones Sucesivas:
Cada blastómero se sigue dividiendo para formar 4, 8, 16 células, y así sucesivamente.




5. Mórula:
3 días después de la fecundación las células compactas se vuelven a dividir para formar una mórula (16 células).



8. Importancia de la Segmentación:
Proporciona la base celular para la formación de todos los tejidos y órganos. Crucial para la implantación y el desarrollo del embrión.



7. Desarrollo Posterior al Blastocisto:
Implantación en el útero. Gastrulación y formación de capas germinales.



6. Formación del Blastocisto:
Formación de una cavidad interna llamada blastocoele. Aparición de dos tipos de células: trofoblasto (forma la placenta) y masa celular interna (futuro embrión)

