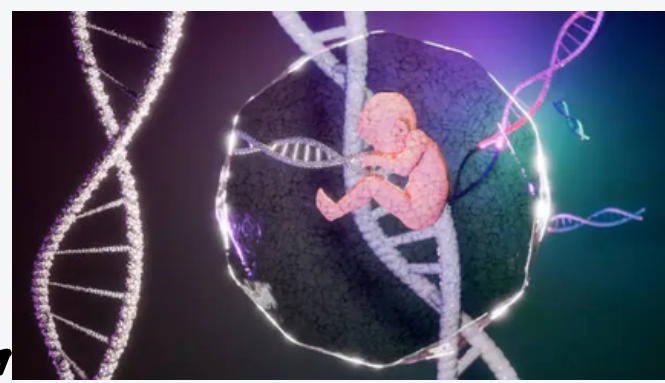
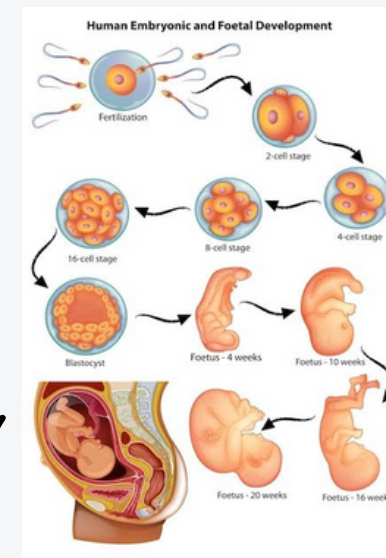


ECTODERMO : FORMA EL SISTEMA NEVIOSO Y LA PIEL
MESODERMO: DA LUGAR A LOS MUSCULO Y EL ESQUELETO
ENDODERMO: FORMA LOS ÓRGANOS INTERNOS.



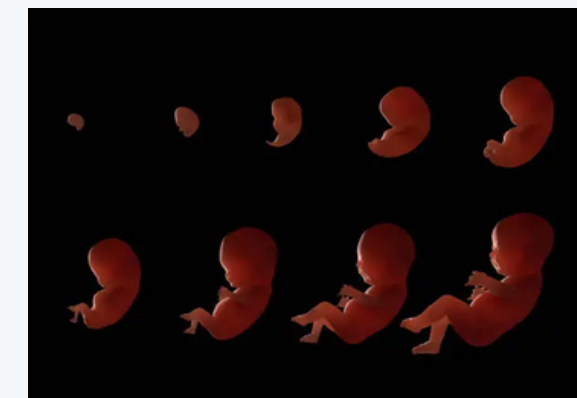
EN ESTA ETAPA, EL EMBRION SE COMBIERTE EN FETO, LOS ÓRGANOS CONTINÚAN MADURANDO Y CRECIENDO HASTA EL NACIMIENTO.



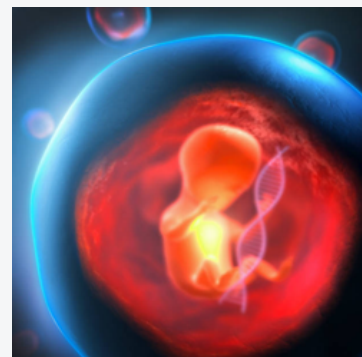
PERIODO EMBRIONARIO

AL PROCESO POR EL CUAL UN EMBRION SE FORMA Y SE DESARROLLA DESDE UNA SOLA CÉLULA (EL CIGOTO) HASTA CONVERTIRSE EN UN ORGANISMO MULTICELULAR COMPLEJO

SE REFIERE



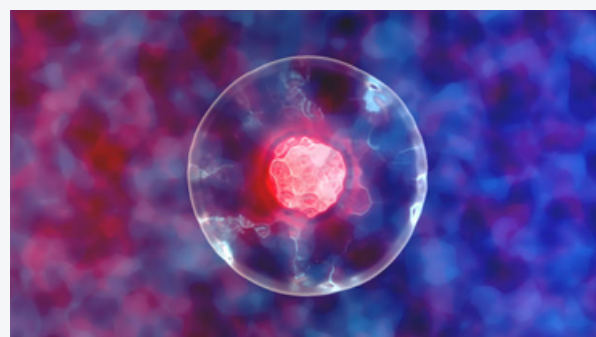
LAS CAPAS GERMINALES SE DIFERENCIAN Y COMIENZAN A FORMAR ÓRGANOS Y SISTEMAS DEL CUERPO



DESARROLLO FETAL
ORGANOGENÉISIS

DESARROLLO EMBRIONARIO

LAS CELULAS DEL EMBRIÓN SE REORGANIZAN EN TRES CAPAS GERMINALES (ECTODERMO, MESODERMO Y ENDODERMO) EN LAS CUALES DARÁ LUGAR A DIFERENTES TEJIDOS Y ÓRGANOS



LAS CÉLULAS COMITINUAN DIVIDIENDOSE Y REORGANIZANDO SE, FORMANDO UNA ESTRUCTURA LLAMADA BLÁSTULA , QUE CONTIENE UNA CAVIDAD CENTRAL LLAMADA BLASTOCELE.

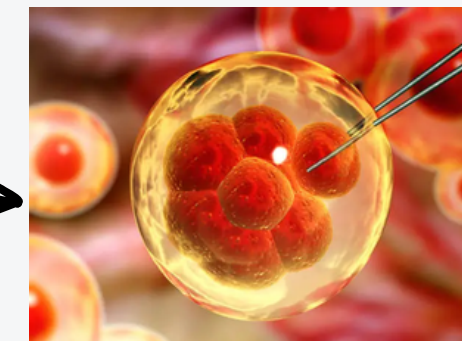
ETAPAS

FECUNDACIÓN

OCURRE CUANDO UN ESPERMATOZOIDE FECUNDA UN ÓVULO, FORMANDO UN CIGOTO (PRIMERA CELULA DEL EMBRIÓN)

SEGMENTACIÓN

EL CIGOTO SE DIVIDE MEDIANTE MITOSIS, FORMANDO UNA BOLA DE CELULAS LLAMADAS MÓRULA.



BLASTULACIÓN

GASTRULACIÓN